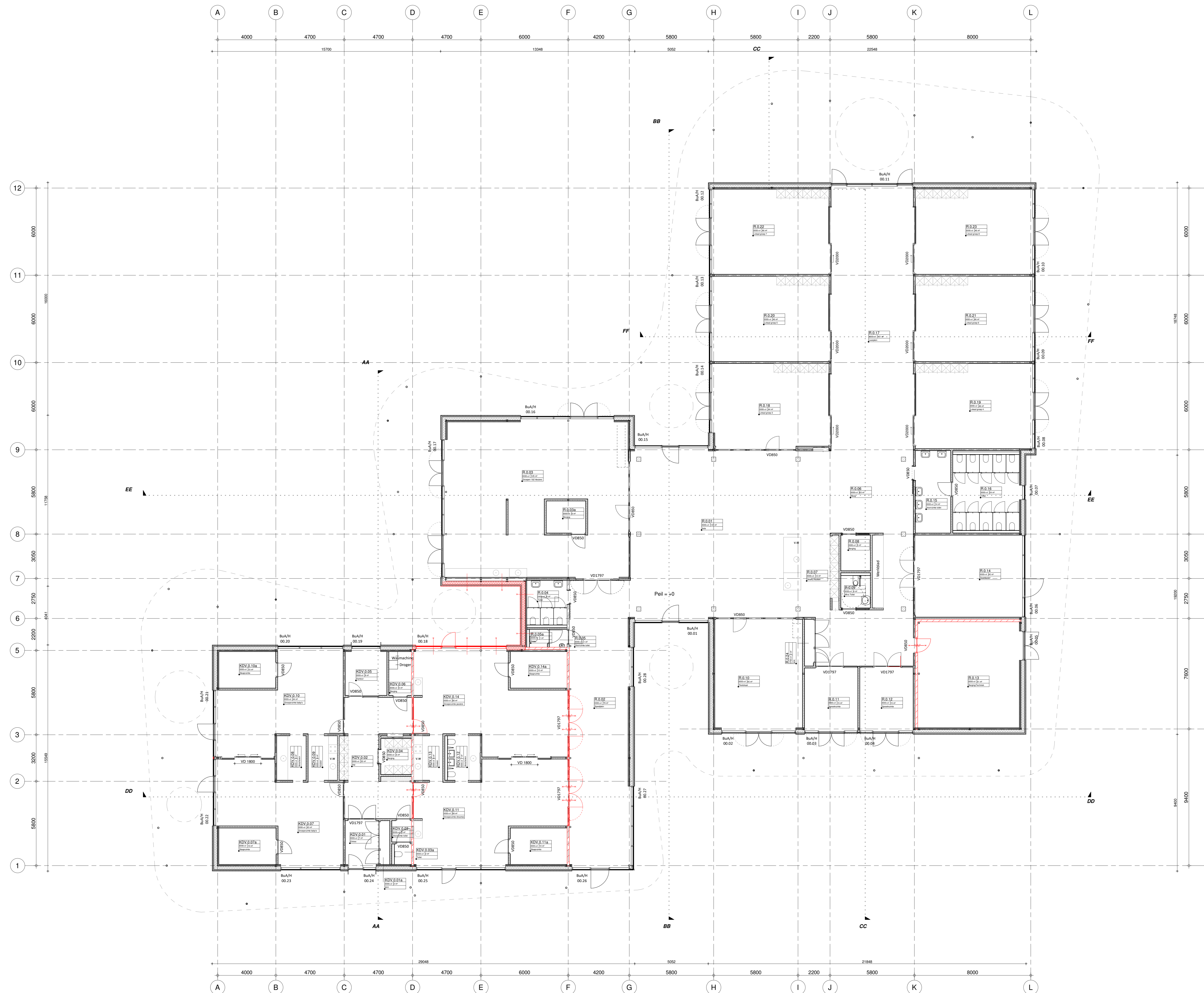


- in- en uitwendige scheidingconstructies als beschreven in het BouwBesluit afdeling 3.5 paragraaf 3.5.1 artikel 3.2.1, weging van vocht van buiten lid 1 en 4 conform NEN 2778
 - scheidingconstructies van natte cellen hebben een volgens NEN 2778 bepaalde wateropname die minimaal voldoen aan het BouwBesluit afdeling 3.5 paragraaf 3.5.1 artikel 3.2.3, lid 1 en 2
 - in de uitwendige scheidingconstructies komen geen openingen breder dan 0.01 m voor bescherming van ratten en muizen uitvoeren volgens afdeling 3.10 van het BouwBesluit
 - energiezuinigheid, nieuwbouw conform afdeling 5.1 artikel 5.1-5.5 van het BouwBesluit
 - warmtebestand uitwendige scheidingconstructies $\geq 1.3 \text{ m}^2\text{K/W}$ conform afdeling 5.1 artikel 5.6 lid 1 van het BouwBesluit
 - een nieuwe doorgang heeft een vrije breedte van tenminste 0.85m en vrije hoogte van 2300mm, doorgangen die leiden naar bedoelgerichte ruimten hebben een minimale breedte van 1200mm
 - platfondoogte verkeersruimten minimaal 2400+vloerPeil
 - platfondoogte natte cellen minimaal 2400+vloerPeil
 - platfondoogte verblijfsgebieden minimaal 2500+vloerPeil
 - vrije hoogte doorgang minimaal 2300+vloerPeil

- alle beton, staal, hout en steenconstructies vlgv opgave constructeur
 - brandveiligheid en specificatie brandwerendheid:
 - zie rapport Wouters Bouwtechniek
 - vluchtweg aanduiding conform NEN3011
 - BENG berekening
 - zie rapport De Blaay-van den Bogaard Raadgevende Ingenieurs B.V.



- VD980 VD => minimale Vrije Doorgang, breedte, in mm
- zelfsluitende deur
- Koude rookscheiding (Sa)
- 30min. WBDO
- 60min. WBDO
- Koude rookscheiding
- 30 minuten WBDO
- 60 minuten WBDO

- He.01 aanduiding Horizontaal exterieur detail
- Ve.01 aanduiding Verticaal exterieur detail

- Houten gevelbekleding
- HSB-gevelement
- Gipsplaten voorzetwand
- Gipsplaten systeemwand
- Kalkzandsteen
- Houten kolom
- Stalen kolom

ARCHITECTENAANDEMAAS

Wijk De Bilt, De Biltseweg 11, 3714 CA De Bilt
 T +31 (0) 374 22 10 00
 F +31 (0) 374 22 10 01
 E info@architectenaandemaas.nl

Projectleider: Sylvie Smeltz
 Projectmedeontwerper: Rik Jacobs
 BIM Regisseur: Rik Jacobs

Integraal Kindcentrum 't Rendal
 Offermansstraat 9 5715 AM
 Lierop
 Opdrachtgever: Prodas
 Heikamperweg 7 5725 AZ
 Heusden (Asten)
 Opsteller: DEFINITIEF ONTWERP
 Plattegrond
 Begane grond

Revisie datum	Revisie
2023-12-31	RJ
Schaal	Formaat
1:100	A0L

Tekeningnummer: **685090**
 DO 1 00 01