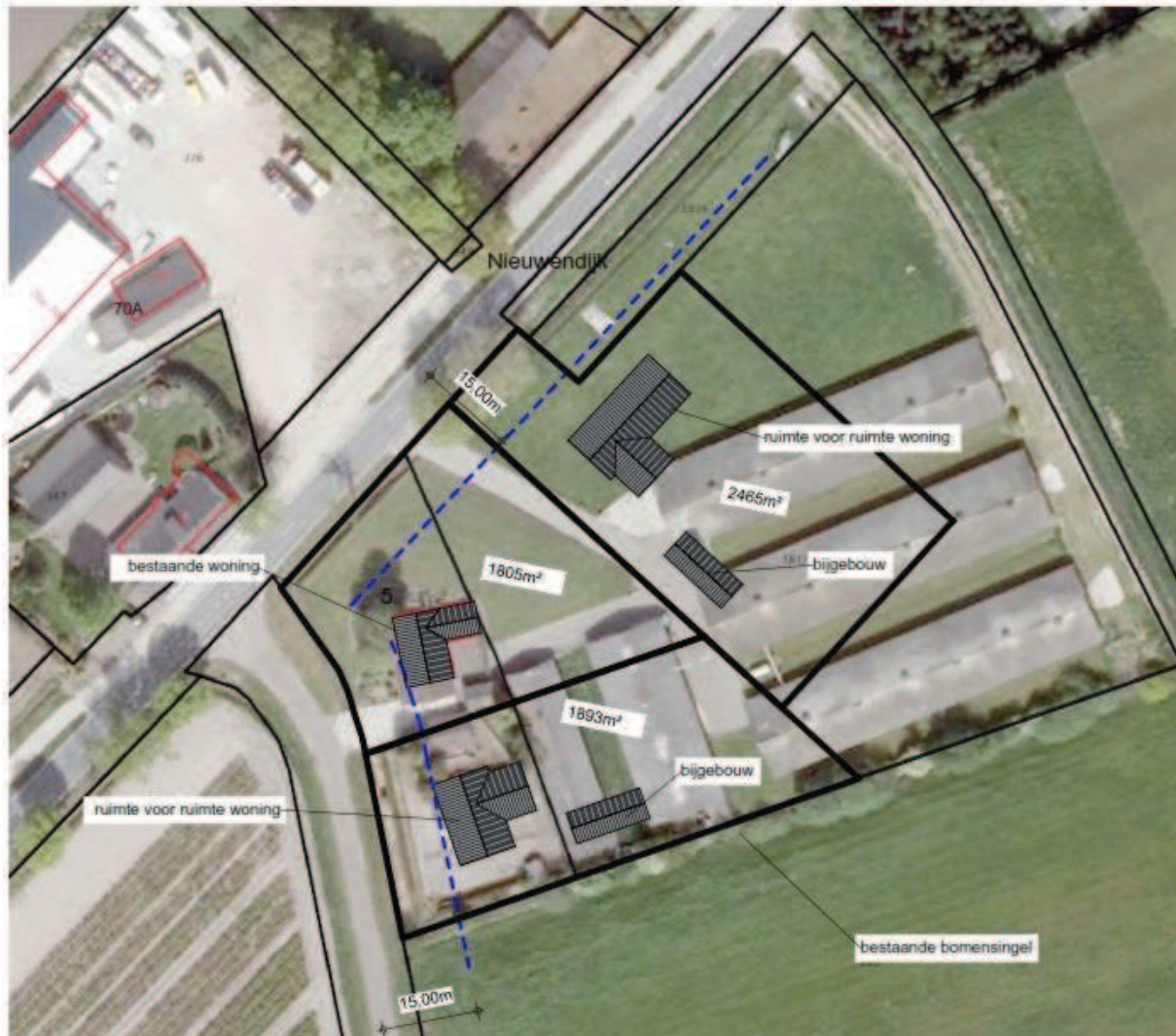




## 1 Aanleiding

De aanleiding voor dit landschappelijk Inpassingsplan is het voornemen om op deze locatie Ruimte-voor- Ruimte-kavels te realiseren. Daartoe zullen de huidige pluimveestallen worden gesloopt. In de toekomst zal het bestaande woonhuis eveneens worden gemoderniseerd.



Afbeelding: planoverzicht, bron: Roba Advies.

Het Beeldkwaliteitsplan Buitengebied Gemeente Someren uit 2011 geeft richtlijnen voor landschappelijke inpassing. Dit Landschappelijk Inpassingsplan laat zien hoe het nieuwe initiatief landschappelijk ingepast wordt en hoe het past binnen de richtlijnen van het Beeldkwaliteitsplan.

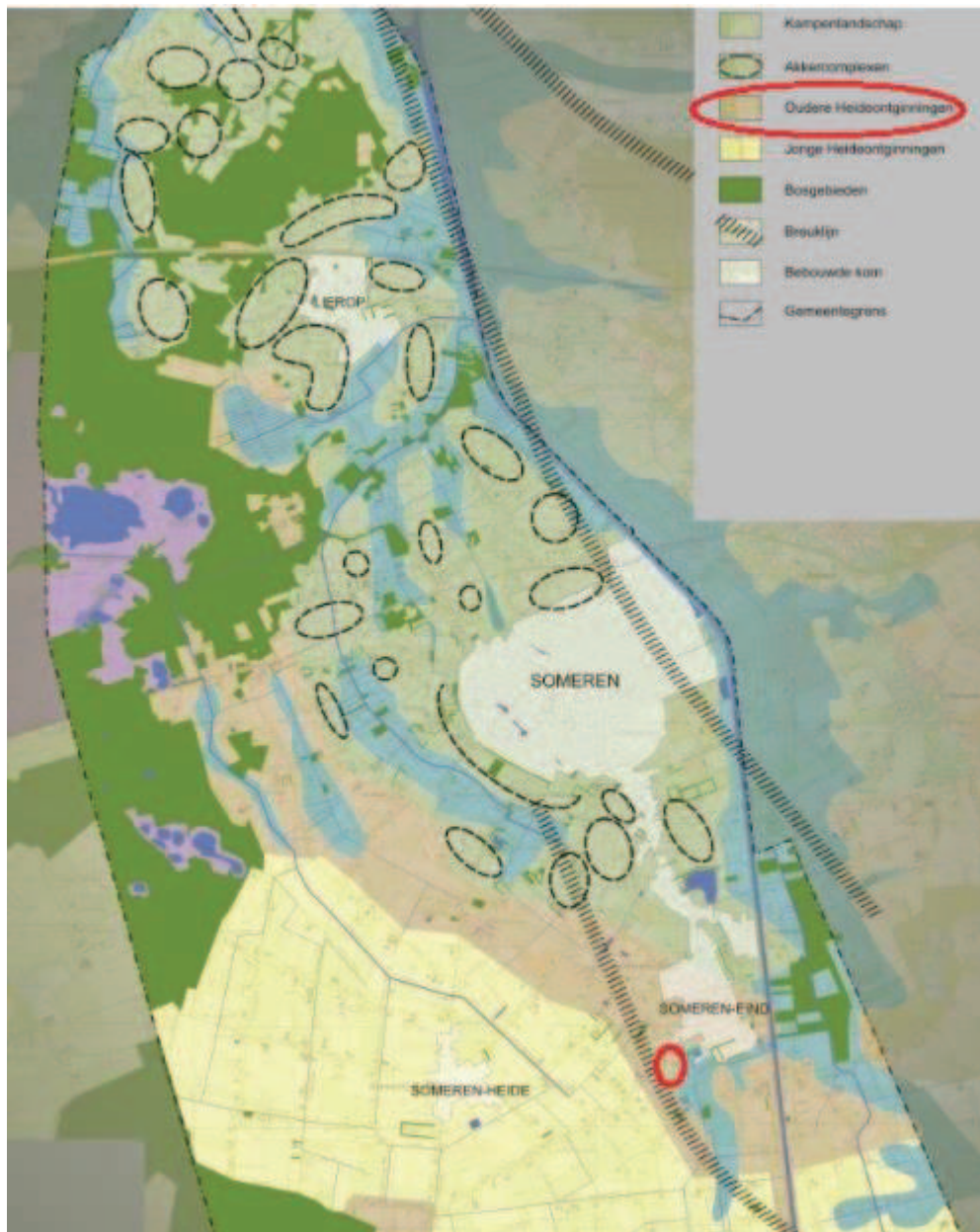
## 2 Het landschap en de omgeving

Het Beeldkwaliteitsplan Buitengebied Gemeente Someren (2011) onderscheidt zes landschappelijke eenheden:

- Heide en bosgebieden
- Beekdalen
- Kampenlandschap
- Oude heideontginningen

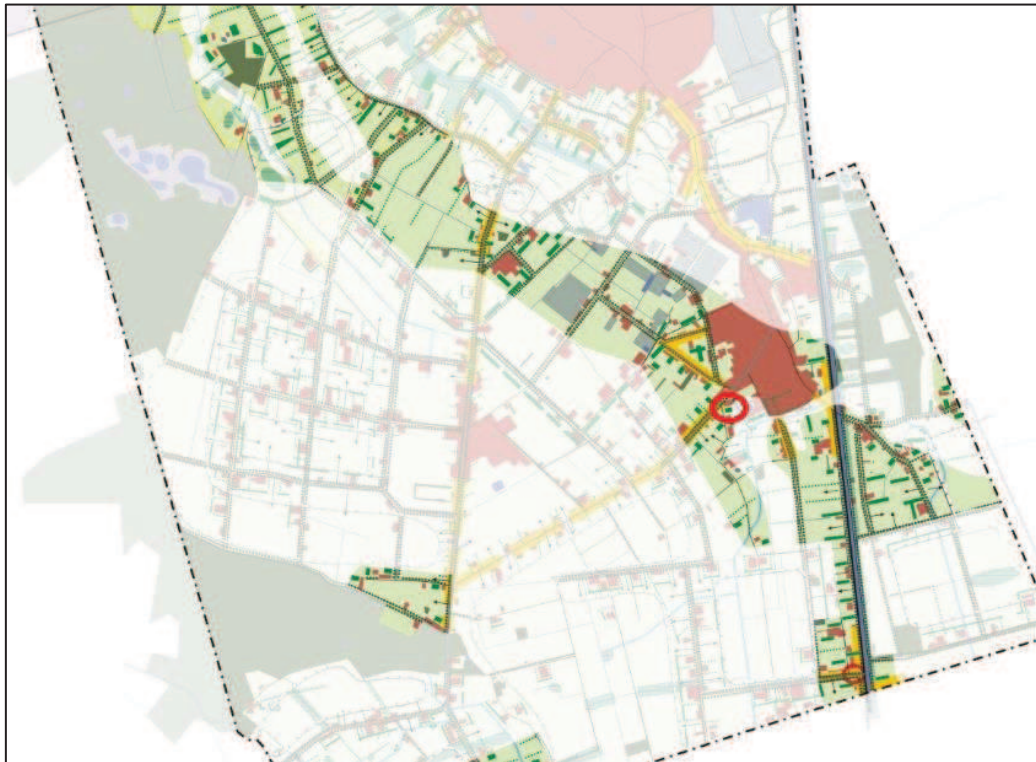
- Jonge heideontginningen
- Linten, knopen en clusters

Voor elk deelgebied geeft het ontwerprichtlijnen en is het een inspiratiebron om de landschappelijke kwaliteit verder te verbeteren. Het onderscheiden van de deelgebieden zelf, is gebaseerd op de landschappelijke analyse waar het beeldkwaliteitsplan mee afsluit.



Afbeelding: Landschappelijke deelgebieden Beeldkwaliteitsplan Buitengebied Gemeente Someren (2011), de locatie ligt in de rode cirkel in het gebied van de oudere heideontginningen.

Het gebied van de oudere heideontginningen is een ontginningslandschap, maar minder rationeel, ouder, meer besloten en kleinschaliger dan het gebied van de jonge heideontginningen. Het voornaamste kenmerk is dat het een overganglandschap is. Het is vaak een multifunctioneel gebied, waar meerdere beplantingstypen voorkomen zoals bospercelen, lanen en houtsingels.



Afbeelding uit het Beeldkwaliteitsplan Buitengebied. De locatie ligt in de rode cirkel.

De locatie Vaardijk 5 ligt in het deelgebied Oude heideontginningen, zie bovenstaande afbeelding uit het Beeldkwaliteitsplan. De gele strepen op de kaart zijn de linten. De locatie Vaardijk 5 ligt eveneens in het deelgebied “Linten, knopen en clusters”. Het lint waar de locatie aan ligt is het lint Nieuwendijk.



### 3 Uitgangspunten

Hoofduitgangspunt is:

“het initiatief op een gebiedseigen wijze in te passen in het landschap. Daartoe worden de richtlijnen van het gemeentelijk Beeldkwaliteitsplan Buitengebied gehanteerd.”

Passend in het landschap van de genoemde deelgebieden zijn:

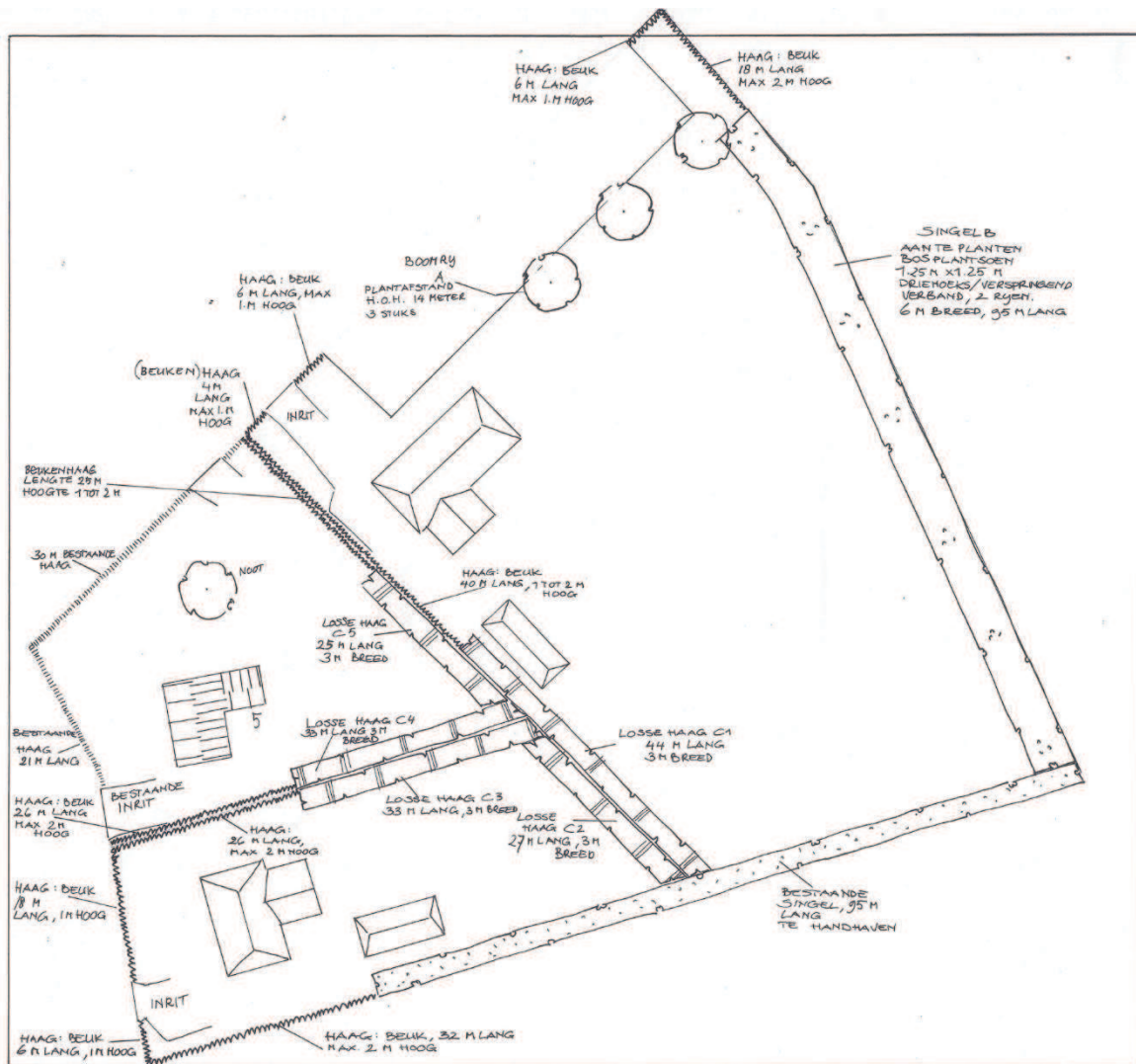
- Houtsingels aan de achterzijde
- Geschoren hagen aan de wegzijde
- Vrij groeiende landschappelijke hagen zijn een mogelijkheid. Nadelig is dat de haag elke 10 jaar aan de grond dient te worden afgezet. Dit kan opgelost worden door gefaseerd afzetten.

#### De doorwerking van de uitgangspunten naar concrete inrichtingsmaatregelen.

- De bestaande houtsingel aan de achterzijde van het perceel is passend in het gemeentelijk landschapsbeleid en blijft grotendeels gehandhaafd.
- Een singel aan de oostzijde versterkt de natuurwaarde.
- Een geschoren beukenhaag zorgt voor een passende aankleding van de drie erven aan de voorzijde. De bestaande haag bij het huidige woonhuis wordt in de toekomst vervangen door een beukenhaag.

### 4 Toelichting op het plan

- De bestaande singel aan de achterzijde maakt ter hoogte van de voortuin van het Ruimte-voor-Ruimte woonhuis plaats voor een beukenhaag. Daarna blijft de houtsingel gehandhaafd. Gaten zullen worden opgevuld en woekerende soorten worden verwijderd.
- Op het bestaande erf aan de Nieuwendijk komt een solitair: een Noot.
- Aan de Nieuwendijk zal de aan te planten boomrij (Boomrij A) bestaan uit drie laanbomen met plantafstand 14 meter hart op hart. Er zal worden gekozen uit: Beuk (*Fagus sylvatica*), Eik (*Quercus robur* of *Quercus petraea*), Linde (*Tilia platyphyllos* of *Tilia vulgaris*).
- Aan de waterloop komt een twee-rijige singel van zes meter breed: singel B.
- Erfafscheidingen worden door middel van beukenhagen en losse hagen (C1 tm C5) gerealiseerd.
- De beukenhagen aan de weg mogen niet te hoog worden in verband met de verkeersveiligheid. Er is een hoogte aangehouden van maximaal 1 meter.



## Bepantingsplan

### Bomen:

Noot (*Juglans regia*), maat 12-14)

1 st.

Boomrij A,

3 st, maat 12-14:

Beuk (*Fagus sylvatica*) of Eik (*Quercus robur* of *Quercus petraea*) of Linde (*Tilia platyphyllos* of *Tilia vulgaris*), nader te bepalen.

**Bosplantsoen**, maat 60-80, twee-jarig plantsoen.

Singel B: 1.25mx1.25m, 2 rijen, verspringend verband, 95 meter lang, 150 stuks

Eik	( <i>Quercus robur</i> )	25 st.
Zwarte els	( <i>Alnus glutinosa</i> )	25 st.
Lijsterbes	( <i>Sorbus aucuparia</i> )	25 st.
Vuilboom	( <i>Rhamnus frangula</i> )	25 st.
Vogelkers	( <i>Prunus padus</i> )	25 st.
Krent	( <i>Amelanchier lamarckii</i> )	25 st.

Geschoren haag: beuk (*Fagus sylvatica*) 4 st/m 830 st.

Losse haag, 2 st./m., gemengde soorten:

Losse haag C1, 88 st.

Losse haag C2, 55 st.

Losse haag C3, 66 st.

Losse haag C4, 66 st.

Losse haag C5, 50 st. in de volgende samenstelling:

Veldesdoorn (*Acer campestre*) 20 %

Gelderse roos (*Viburnum opulus*) 15 %

Rode kornoelje (*Cornus sanguinea*) 15 %

Haagbeuk (*Carpinus betulus*) 15 %

Lijsterbes (*Sorbus aucuparia*) 15 %

Liguster (*Ligustrum vulgare*) 10 %

Krent (*Amelanchier lamarckii*) 10 %



Vrij groeiende heggen en hagen in het landschap moeten om de 10 jaar geknot worden.

54

## Onderhoud

Uit het Beeldkwaliteitsplan Buitengebied Gemeente Someren (2011) is bovenstaande uitsnede van pagina 54 overgenomen. Het toont het afzetten van de losse haag zoals dat elke tien jaar nodig zal zijn. Om te voorkomen dat er onvoldoende privacy ontstaat is het van belang steeds maar een enkele zijde af te zetten. Door het gefaseerd afzetten blijft de bedekking gegarandeerd. De beheersmaatregel voor de singel is elke zes tot acht jaar aan de grond afzetten. Door ook hier niet beide rijen tegelijk af te zetten blijft privacy behouden. Enkele Zwarte elzen in de singel B niet snoeien en als boom laten doorgroeien.

De beukenhaag twee maal per jaar knippen.

# LEGENDA

AAN TE PLANTEN BOMEN:  
 1 ST NOOT  
 BOOMRY A, 3 STUKS MADER  
 TE BEPALEN:  
 BEUK (FAGUS SYLVATICA)  
 EIK (QUERCUS ROBUR OF  
 PETRAE)  
 LINDE (LILIA PLATYPHYLLOS)  
 STILIA (VULGARIS)

AAN TE PLANTEN HAAG:  
 BEUK (FAGUS SYLVATICA)  
 4 ST/M MAX. 1 M BREED.

HAAG BESTAAND, BY  
 VERMINDERING TE VER-  
 VANGEN DOOR BEUK,  
 HAAG BEUK, VELDESDOORN  
 OF LIGUSTER 4 ST/M, 1 M  
 BREED EN 1 M HOOG.

BESTAANDE TE  
 HANDHAVEN SINGEL  
 3,25 M BREED, 95 M LANG

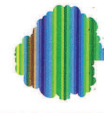
AAN TE PLANTEN SINGEL  
 2 RYEN, 6 M BREED, 95 M  
 LANG. 1,25 M X 1,25 M IN  
 DRIEHOEKSVERBAND.

LOSSE HAAG C1 + C5:  
 GEMENGE BEPLANTING  
 ZONDER BOMEN TRIJ LOS, VRIJ  
 UITGROEIEND, GEFASEERD AF  
 TE ZETTEN, 3 M BREED



BY DEZE TEKENING HOORT EEN TOEGICHTEN RAPPORT

Oprachgever: MTS WESTFENS-VEELEN  
 VAARTDIJK 5  
 SOMEREN  
 Teleningnr: 1666.2  
 Datum: MEI 2019



Rietvenweg 10  
 5427 LR Boekel  
 M 06 559 557 15  
 E borgo.veen@gmail.com

Borgo  
 tuin- en landschapsarchitectuur

Getekend:  
 Janka Borgo

