

MAATVOERING PERCELEN, BESTEMMINGSVLAK EN BEBOUWING

Openbare percelen:	oppervlakte: 35.797 m ²
perceel kadastraal bekend sectie U nummer 512, 516, 511, 512, 506, 505,	
Openbare bouwvlak:	oppervlakte: 34.265 m ²
Bestemming bedrijf:	
Openbare bedrijfsbebouwing excl. bedrijfsvergoeding:	oppervlakte: 305 m ²
Kantoor Stipdonk 46a	oppervlakte: 3.752 m ²
Bestaande bedrijfsbebouwing	oppervlakte: 1.252 m ²
Uitbreiding bedrijfsbebouwing vriescel 1	oppervlakte: 892 m ²
Uitbreiding bedrijfsbebouwing opslag-overslag	oppervlakte: 215 m ²
Openbare bebouwing totaal:	oppervlakte: 6.265 m ²
Tussentijdse bebouwing openbare bestemmingen:	oppervlakte: 6.265 m ²

MAATVOERING PERCELEN, BESTEMMINGSVLAK EN BEBOUWING

Openbare percelen:	oppervlakte: 35.797 m ²
perceel kadastraal bekend sectie U nummer 512, 516, 511, 512, 506, 505,	
Openbare bouwvlak:	oppervlakte: 34.265 m ²
Bestemming bedrijf:	
Openbare bedrijfsbebouwing excl. bedrijfsvergoeding:	oppervlakte: 305 m ²
Kantoor Stipdonk 46a	oppervlakte: 3.752 m ²
Bestaande bedrijfsbebouwing	oppervlakte: 1.252 m ²
Uitbreiding bedrijfsbebouwing vriescel 1	oppervlakte: 892 m ²
Uitbreiding bedrijfsbebouwing opslag-overslag	oppervlakte: 215 m ²
Openbare bebouwing totaal:	oppervlakte: 6.265 m ²
Tussentijdse bebouwing openbare bestemmingen:	oppervlakte: 6.265 m ²

opslag-overslag
800,85 m²

vriesruimte
1.121,00 m²

opslag vergunningsvrij
216,46 m²

RENVOOI ALGEMEEN

- uitwendige scheidingsconstructie uitvoeren met goede kierdichting vlgS SBR-richtlijn; draaiende delen met dubbele kierdichting, aansluiting van verschillende materialen in de uitwendige scheidingsconstructie goed dichten.
- geluidwering uitwendige scheidingsconstructies en absorbtie vlgS NEN 5077 en Bouwbesluit
- buitenschilderwerk van oplosarm verfysteem, binnenschilderwerk op waterbasis
- alle materialen (H)CFK-vrij
- electriciteitsvoorzieningen + noodstroomvoorzieningen, vlgS installateur, conform NEN 1010 (rn NEN 1010 Veen) en vlgS Bouwbesluit
- inbraakwerendheid vlgS NEN 5087 & NEN 5096
- wering ratten en muizen vlgS. Bouwbesluit
- riolering, vlgS loodgieter, van recyclebaar PVC. (hergebruik-garantie) (hwa. = grijs / fecalien = bruin)
- riolering conform NEN 3215 en Bouwbesluit.
- verwerking materiaal vlgS leverancier
- verankering dakplaten vlgS voorschriften leverancier
- wering van vocht van buiten volgens het bouwbesluit

Alle beton-, staal-, en houtconstructies volgens opgave;



STATUS

- voorlopig ontwerp
- definitief ontwerp
- aanvraag omgevingsvergunning (niet voor uitvoering)
- aanbesteding (niet voor uitvoering)
- uitvoering

Alle maten in millimeters
Alle maten en aantallen in het werk te controleren
Alle beton-, staal-, en hout-constructies volgens opgaaf constructeur

Onze opdrachten worden uitgevoerd volgens De Nieuwe Regeling 2011 Rechtsverhouding opdrachtgever-architect, ingenieur en adviseur DNR 2011.

opdrachtgever:
Vastgoed Stipdonk BV
Postbus 467 - 5700 AL - Helmond - 0492 537066

DONKERS BOUWKUNDIG
TEKENBURO

Den Heikop 6
5424 SW Etsendorp
0492 - 35 20 93
info@donkers-tekenburo.nl
www.donkers-tekenburo.nl

Uitbreiding vriescellen
bouwadres: Stipdonk 46a - Someren
tekening: plattegronden overzicht schaal 1:100
getekend: datum: gewijzigd: schaal:
MR 11-12-2015 - 1:100, 1:50

151093

B.1

B

C

D

E

perceelgrens/bouwblok

4.850

19.800

ZIE VERVOLG B.3 TEKENING

STATUS

- voorlopig ontwerp
- definitief ontwerp
- aanvraag omgevingsvergunning (niet voor uitvoering)
- aanbesteding (niet voor uitvoering)
- uitvoering

Alle maten in millimeters
 Alle maten en aantallen in het werk te controleren
 Alle beton-, staal-, en hout-constructies volgens opgeaaf constructeur
 Onze opdrachten worden uitgevoerd volgens De Nieuwe Regeling 2011 Rechtsverhouding opdrachtgever-architect, ingenieur en adviseur DNR 2011.

bestaande vriescellen

MAATVOERING PERCELEN, BESTEMMINGSVLAK EN BEBOUWING

Oppervlakte percelen:	
perceel kadastraal bekend sectie: U nummers: 512, 516, 571, 572, 605, 606,	oppervlakte: 35.797 m ²
Oppervlakte bouwblok:	
Bestemming bedrijf	oppervlakte: 34.265 m ²
Oppervlakte bedrijfsbebouwing excl. bedrijfswoonruimten:	
Kantoor Stipdonk 46a	oppervlakte: 305 m ²
Bestaande bedrijfsbebouwing	oppervlakte: 3.702 m ²
Uitbreiding bedrijfsbebouwing vriescel 1	oppervlakte: 1.205 m ²
Uitbreiding bedrijfsbebouwing opslag-toewoeg	oppervlakte: 893 m ²
Uitbreiding bedrijfsbebouwing opslag vergunningvrij	oppervlakte: 210 m ²
oppervlakte bebouwing totaal:	oppervlakte: 6.285 m ²
Toegestaan bebouwd oppervlakte bestemmingsplan:	oppervlakte: 6.285 m ²

bestaande expeditie

vriesruimte
1.121,00 m²

opslag vergunningvrij
216,46 m²

bestaande laadkui
thw te controleren
inclusief maatvoering

ZIE VERVOLG B.3 TEKENING

4.570

19.940

8.645

opdrachtgever:
Vastgoed Stipdonk BV
 Postbus 467 - 5700 AL - Halmond - 0492 537066

DONKERS BOUWKUNDIG TEKENBURO

Uitbreiding vriescellen
 bouwadres: Stipdonk 46a - Someren
 tekening: plattegrond vriescel
 getekend: datum: gewijzigd: schaal:
 MR 11-12-2015 1:50

Den Hekloop 6
 5424 SW Elslandorp
 0492 - 15 20 93
 info@donkers-tekentburo.nl
 www.donkers-tekentburo.nl

151093

B.2

A

B

C

19.800

perceelgrens/ bouwlijn

4.850

9

7.400

8

7.500

7

7

6

7.500

5

7.500

4

7.500

3

7.500

2

7.400

1

6.112

16.810
16.810
16.810

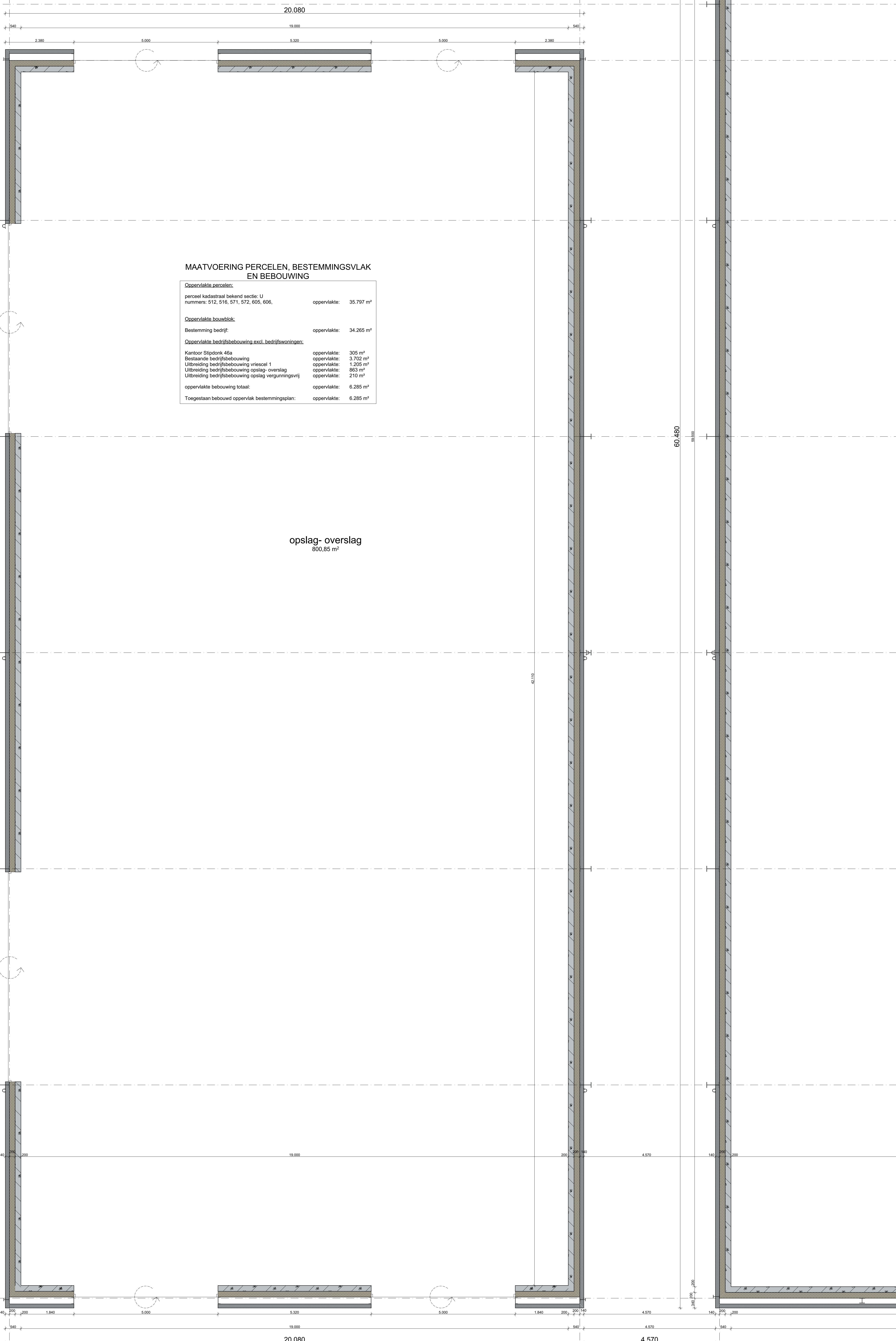
1.950
5.550
3.200

43.670
4.115
22.000

7.775

7.275

142,200
142,200



STATUS

- voorlopig ontwerp
- definitief ontwerp
- aanvraag omgevingsvergunning (niet voor uitvoering)
- aanbesteding (niet voor uitvoering)
- uitvoering

Alle maten in millimeters
 Alle maten en aantallen in het werk te controleren
 Alle beton-, staal-, en houtconstructies volgens ophaaf constructeur
 Onze opdrachten worden uitgevoerd volgens De Nieuwe Regeling 2011 Rechtsverhouding opdrachtgever-architect, ingenieur en adviseur DNR 2011.

MAATVOERING PERCELEN, BESTEMMINGSVLAK EN BEBOUWING

Oppervlakte percelen:	
perceel kadastraal bekend sectie U nummers: 512, 516, 571, 572, 605, 606,	oppervlakte: 35.797 m ²
Oppervlakte bouwvlak:	
Bestemming bedrijf	oppervlakte: 34.285 m ²
Oppervlakte bedrijfsbebouwing excl. bedrijfsvoeringen:	
Kantoor Stipdonk 46a	oppervlakte: 325 m ²
Bestaande bedrijfsbebouwing	oppervlakte: 3.702 m ²
Uitbreiding bedrijfsbebouwing vriescel 1	oppervlakte: 1.205 m ²
Uitbreiding bedrijfsbebouwing opslag- overslag	oppervlakte: 863 m ²
Uitbreiding bedrijfsbebouwing opslag vergunningsvrij	oppervlakte: 210 m ²
oppervlakte bebouwing totaal:	oppervlakte: 6.285 m ²
Toegestaan bebouwd oppervlakte bestemmingsplan:	oppervlakte: 6.285 m ²

opslag- overslag
800,85 m²

opdrachtgever:
Vastgoed Stipdonk BV
 Postbus 467 - 5700 AL - Halmond - 0492 537066

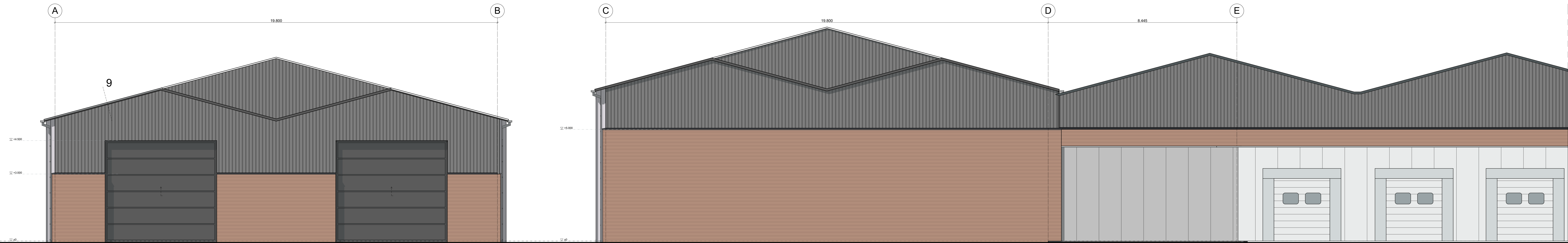
DONKERS BOUWKUNDIG
 TEKENBURO

Uitbreiding vriescellen
 bouwadres: Stipdonk 46a - Someren
 tekening: plattegrond opslag- en overslag
 getekend: datum: 11-12-2015
 MR gewijzigd: schaal: 1:50

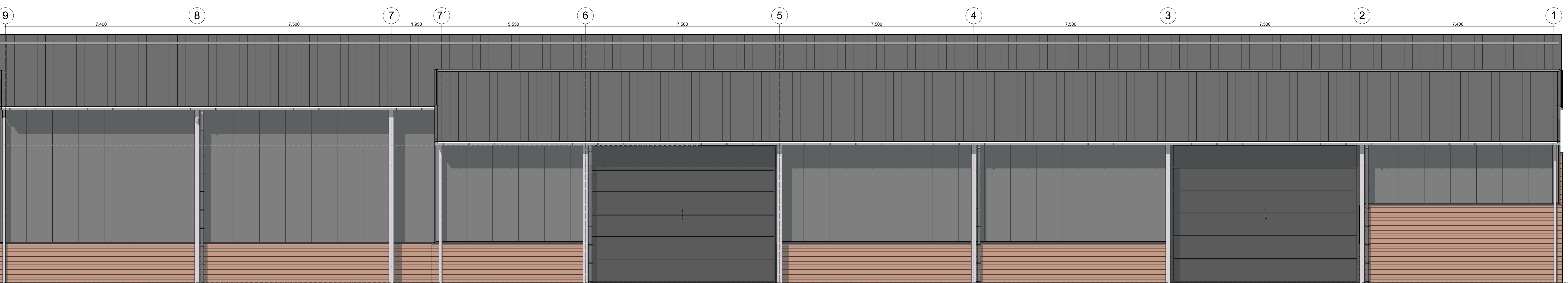
Den Hekkop 6
 5424 BW Elsendorp
 0492 - 35 20 93
 info@donkers-tekentburo.nl
 www.donkers-tekentburo.nl

151093

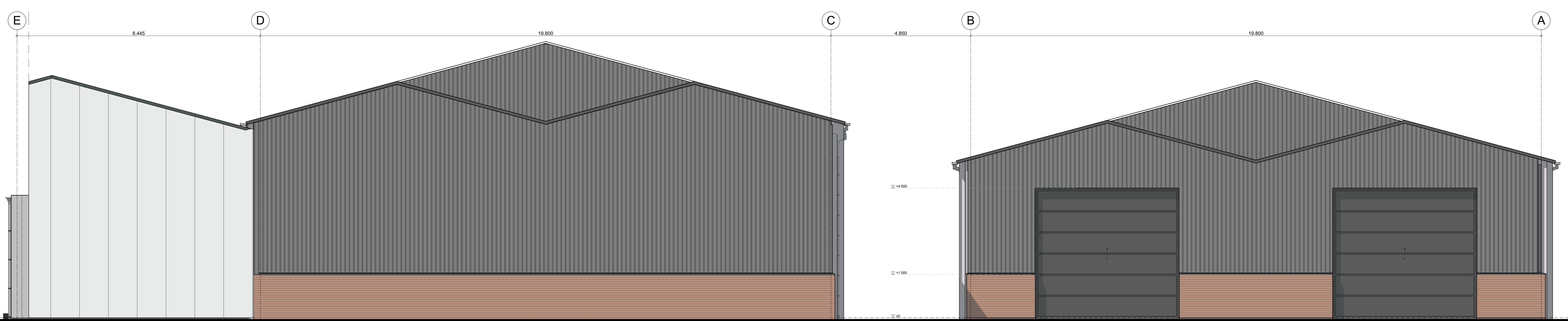
B.3



VOORGEVEL



LINKER ZIJGEVEL



ACHTERGEVEL

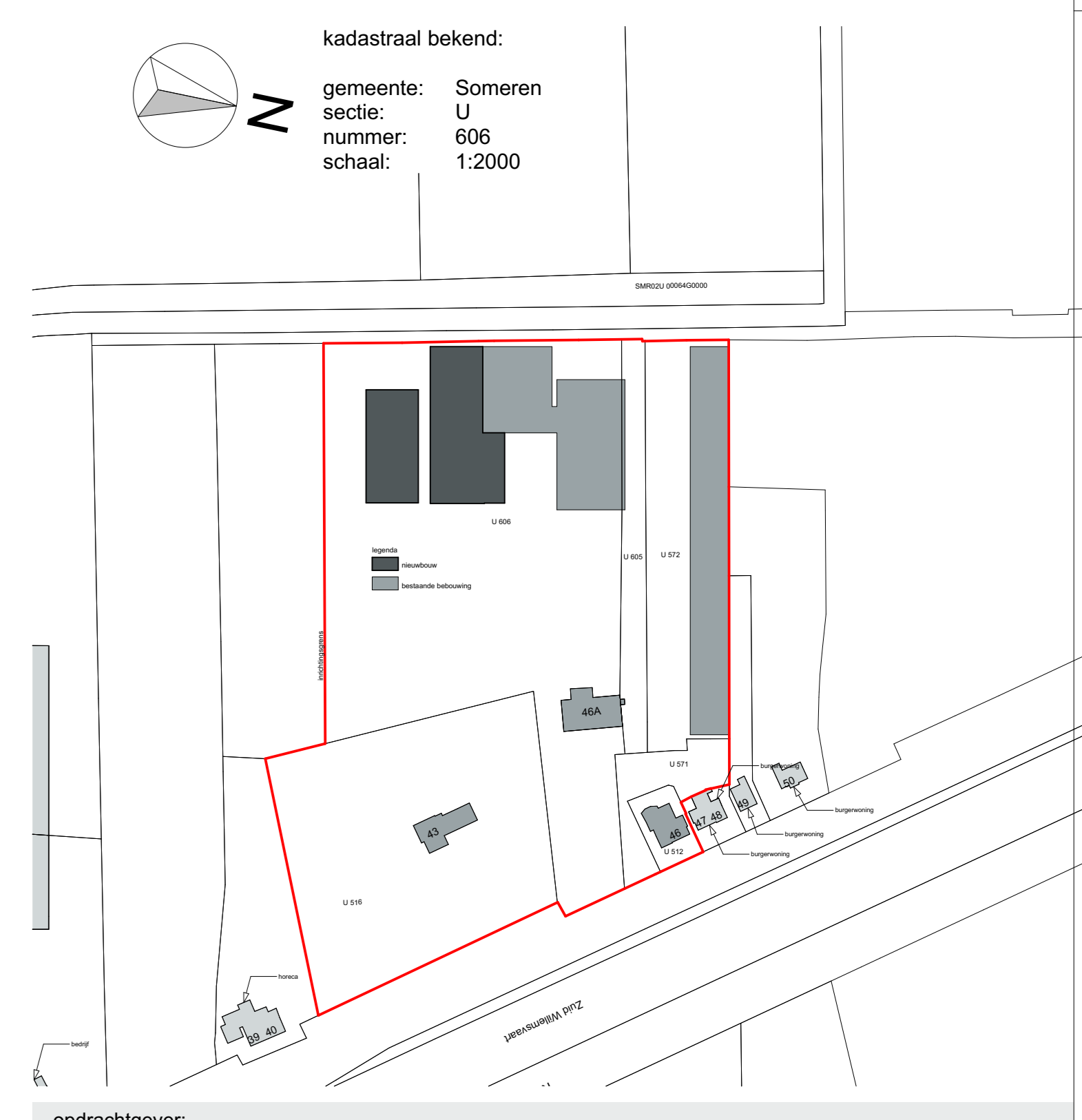
STATUS

- voorlopig ontwerp
- definitief ontwerp
- aanvraag omgevingsvergunning (niet voor uitvoering)
- aanbesteding (niet voor uitvoering)
- uitvoering

Alle maten in millimeters
 Alle maten en aantallen in het werk te controleren
 Alle beton-, staal- en houtconstructies volgens vogelaf constructeur
 Deze oplichtingen worden uitgevoerd volgens De Nieuwe Regeling 2011 Rechtsverhouding opdrachtgever-architect, ingenieur en adviseur DNR 2011.

KLEUR / MATERIELENSTAAT

omschrijving	materiaal	kleur
wanden	profiel: betonpaneel met metselwerk	rood als bestaand
dakbedekking	sandwichpaneel	antraciet
h.v.a.	aluminium	antraciet
goten	gegalvaniseerd staal	blank



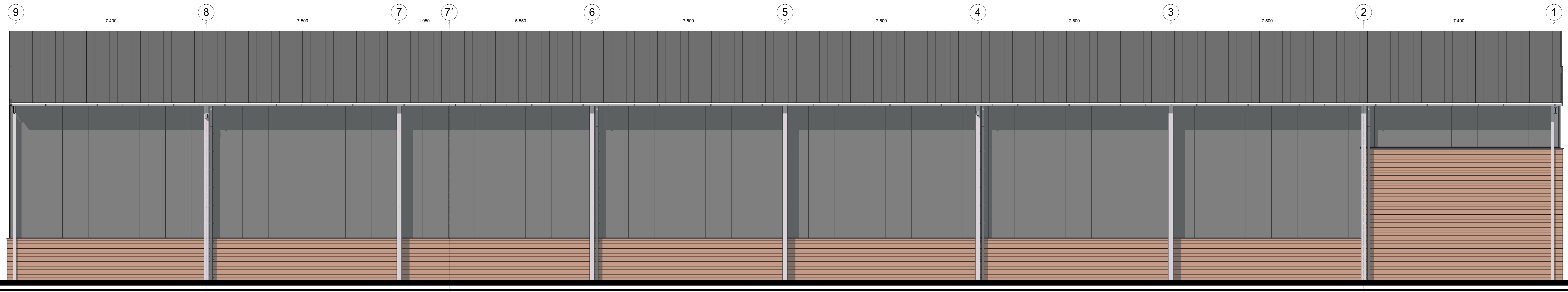
opdrachtgever:
Vastgoed Stipdonk BV
 Postbus 457 - 5700 AL - Helmond - 0482 537066

DONKERS BOUWKUNDIG TEKENBURO

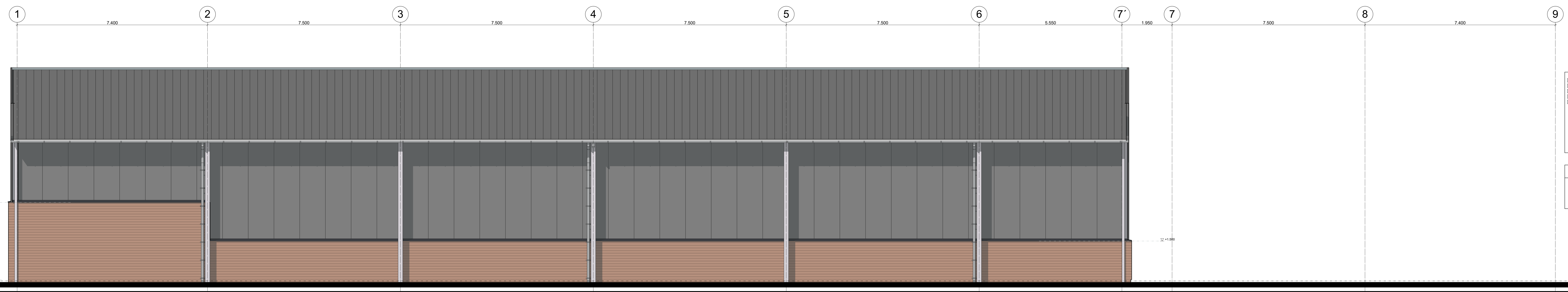
Uitbreiding vriescellen 151093

bouwadres: Stipdonk 45a - Someren
 tekening: gevels en situatie
 getekend: MR datum: 11-12-2015 gewijzigd: schaal: 1:2000, 1:50

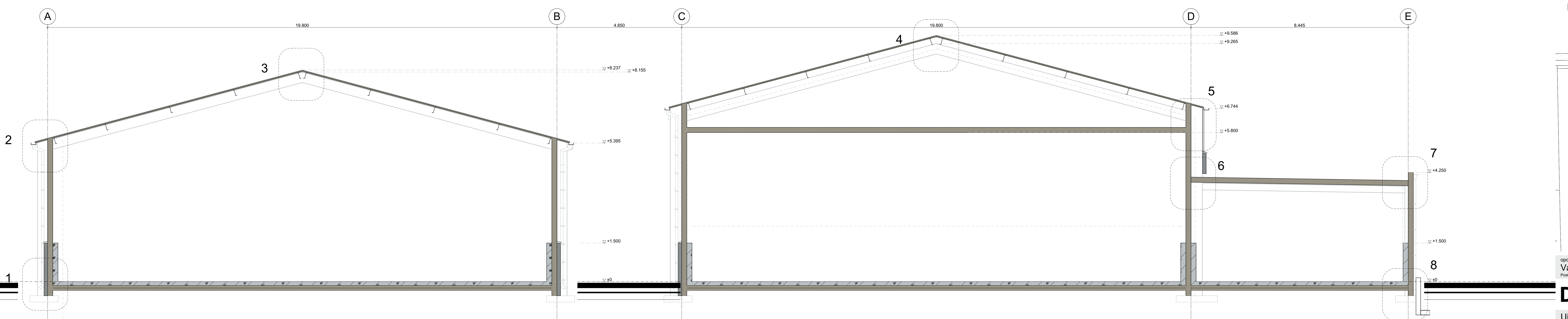
Donk Hekrop 6
 5424 DR Eindhoven
 0402 - 35 20 93
 info@donkers-tekenburo.nl
 www.donkers-tekenburo.nl



LINKER ZIJGEVEL VRIESCEEL



RECHTER ZIJGEVEL OPSLAG-OVERSLAG



DOORSNEDE A-A

STATUS

- voorliggend ontwerp
- definitief ontwerp
- aanvraag omgevingsvergunning (niet voor uitvoering)
- aanbesteding (niet voor uitvoering)
- uitvoering

Alle maten in millimeters
Alle maten en aantallen in het werk te controleren
Alle beton-, staal- en houtconstructies volgens opgaaf constructeur
Druk opgevochten worden uitgevoerd volgens De Nieuwe Regeling 2011 Rechtsverhouding opdrachtgever-architect.
Ingenieur en adviseur DNR 2011.

KLEUR / MATERIALENSTAAT

omschrijving	materiaal	kleur
wanden	profiel betonpaneel met metselwerk	rood als bestaand
staalbedekking	sondervloerpaneel	antraciet
f.w.a.	aluminium	antraciet
goten	gegalvaniseerd staal	blank

kadastraal bekend:

gemeente: Someren
sectie: U
nummer: 503
schaal: 1:2000



opdrachtgever:
Vastgoed Stipdonk BV
Postbus 457 - 5700 AL - Helmond - 0482 537056

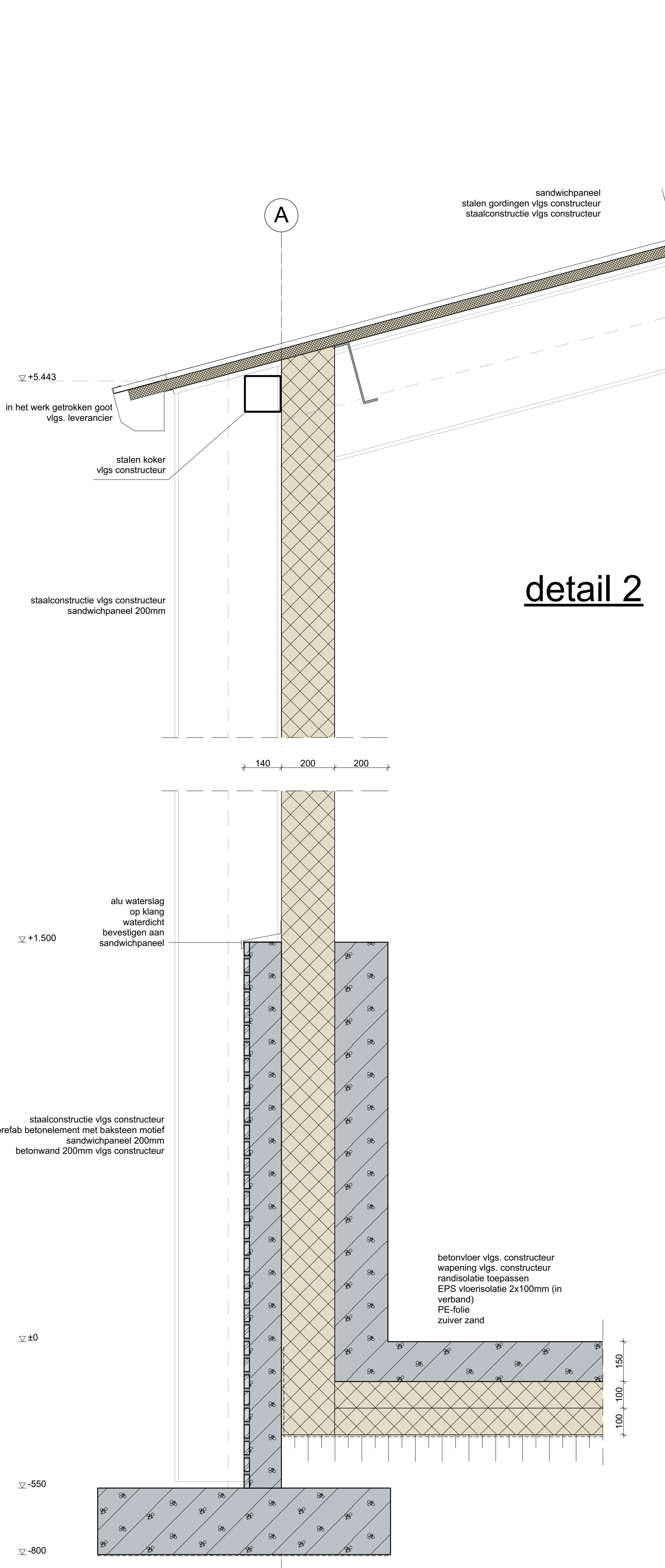
DONKERS BOUWKUNDIG TEKENBURO

Uitbreiding vriescellen 151093

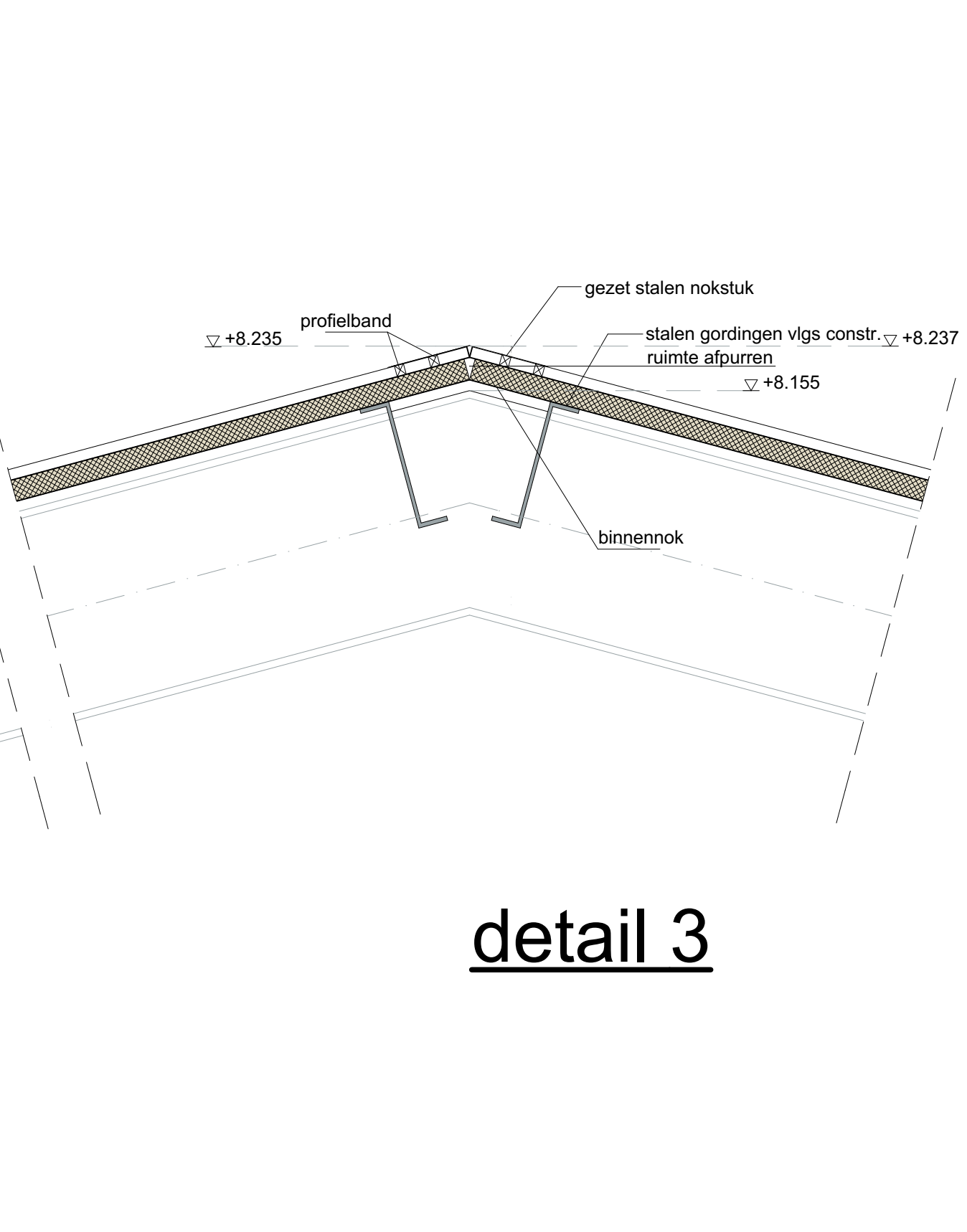
bouwadres: Stipdonk 45a - Someren
tekening: gevels en doorsneden
getekend: datum: 11-12-2015 gewijzigd: schaal: 1:2000, 1:50

Dnr Heikop 6
5424 DR Eindhoven
0492 - 35 35 93
info@donkers-tekenburo.nl
www.donkers-tekenburo.nl

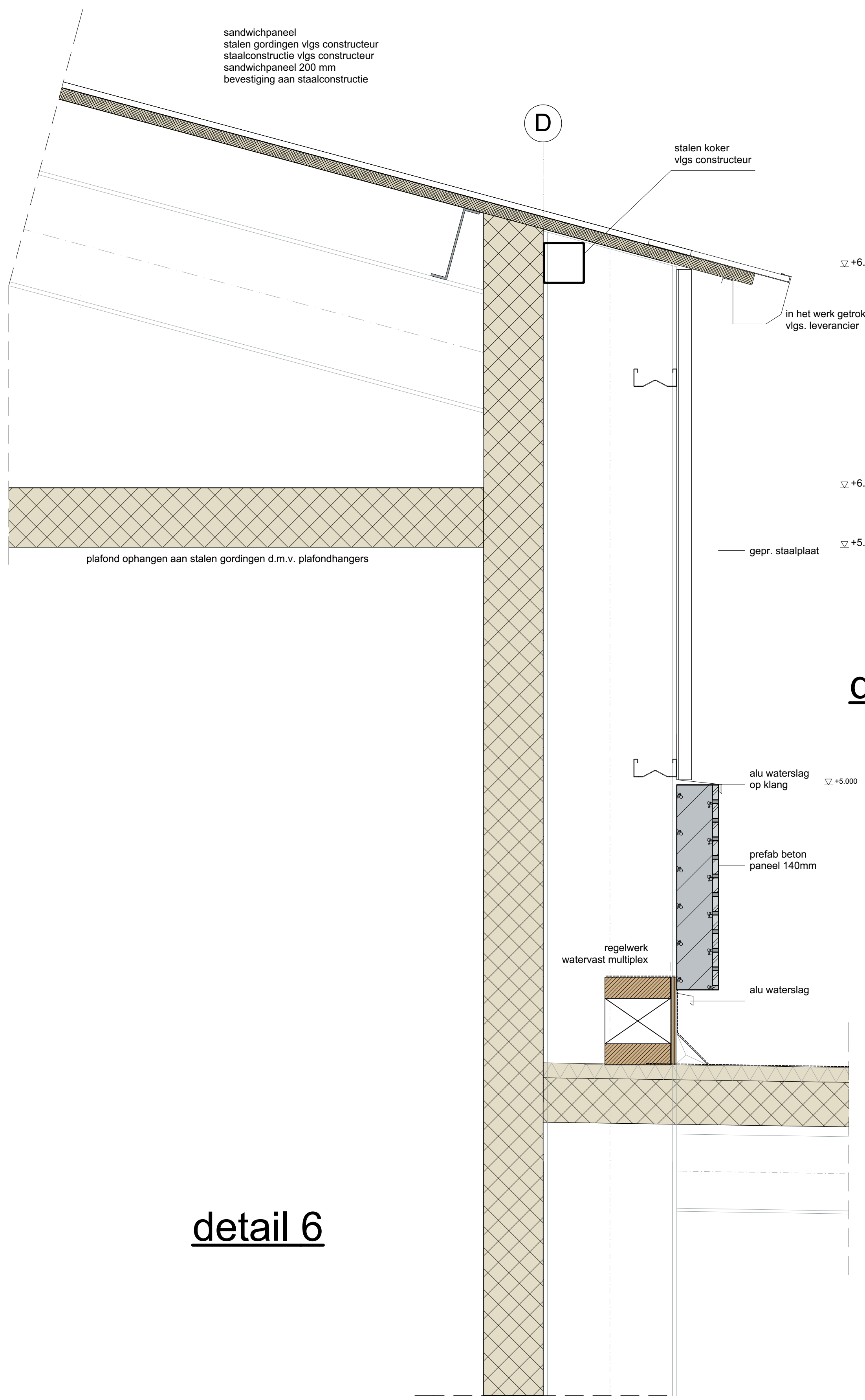
B.6.



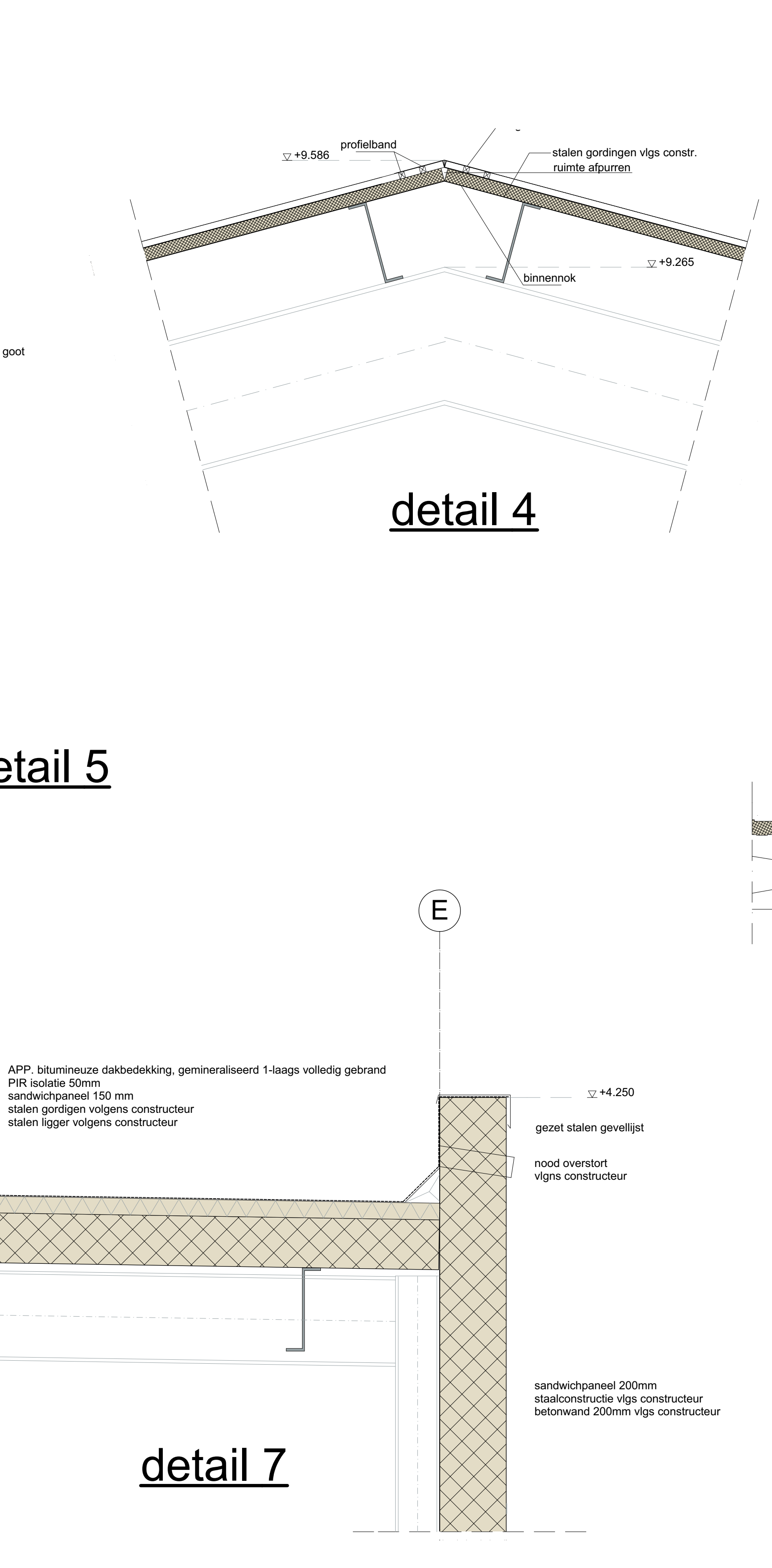
detail 1



detail 3

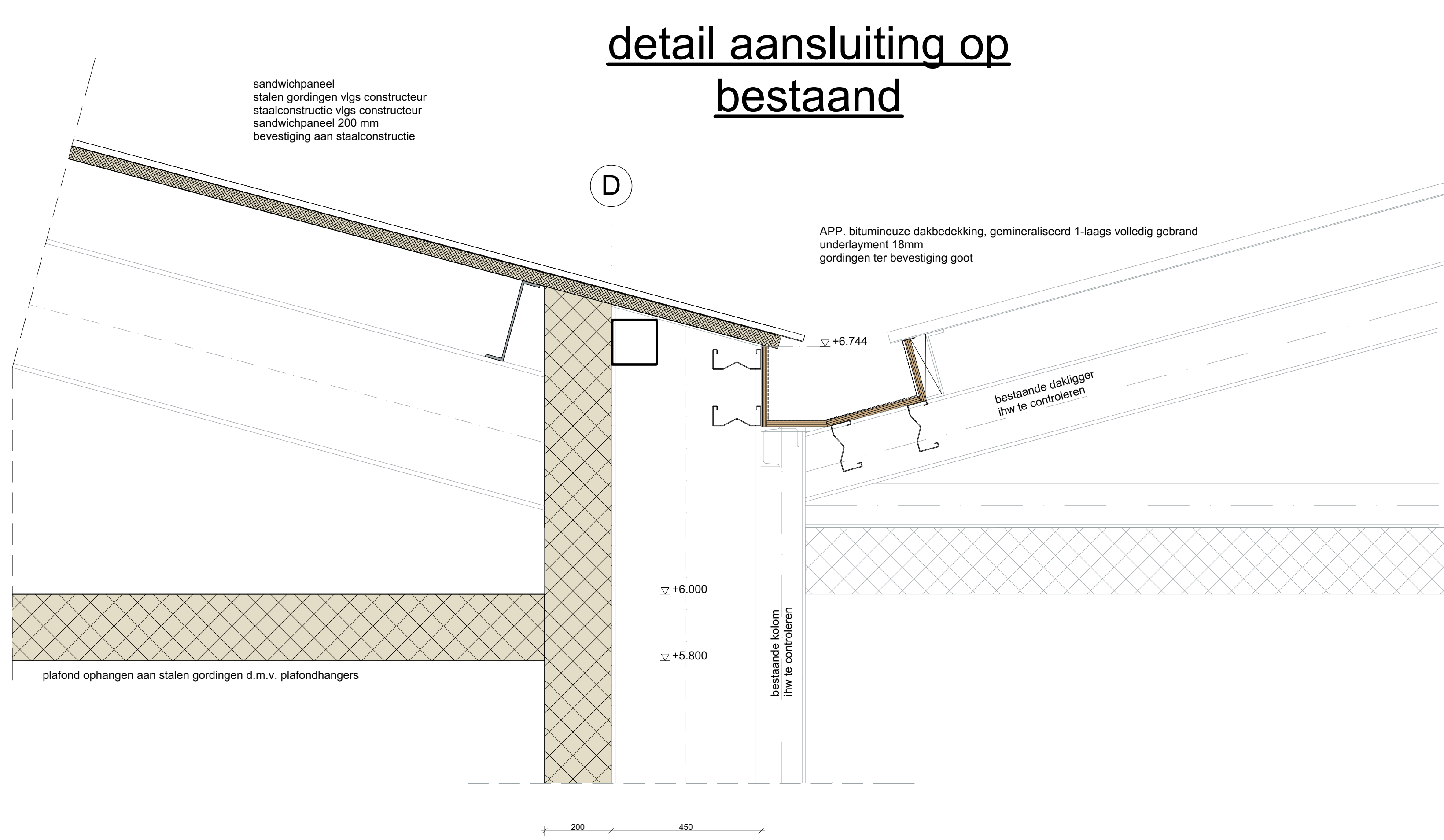


detail 4

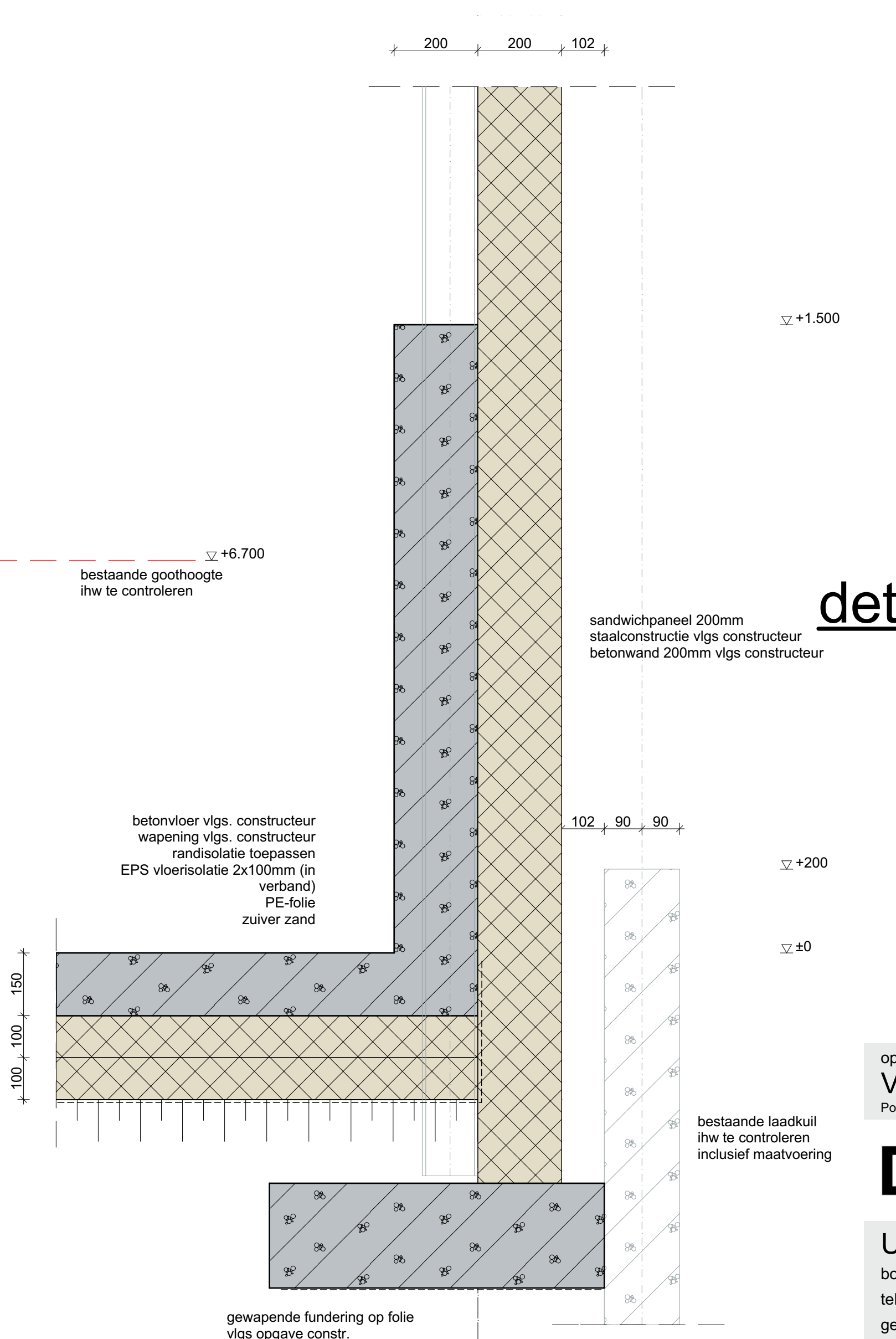


detail 5

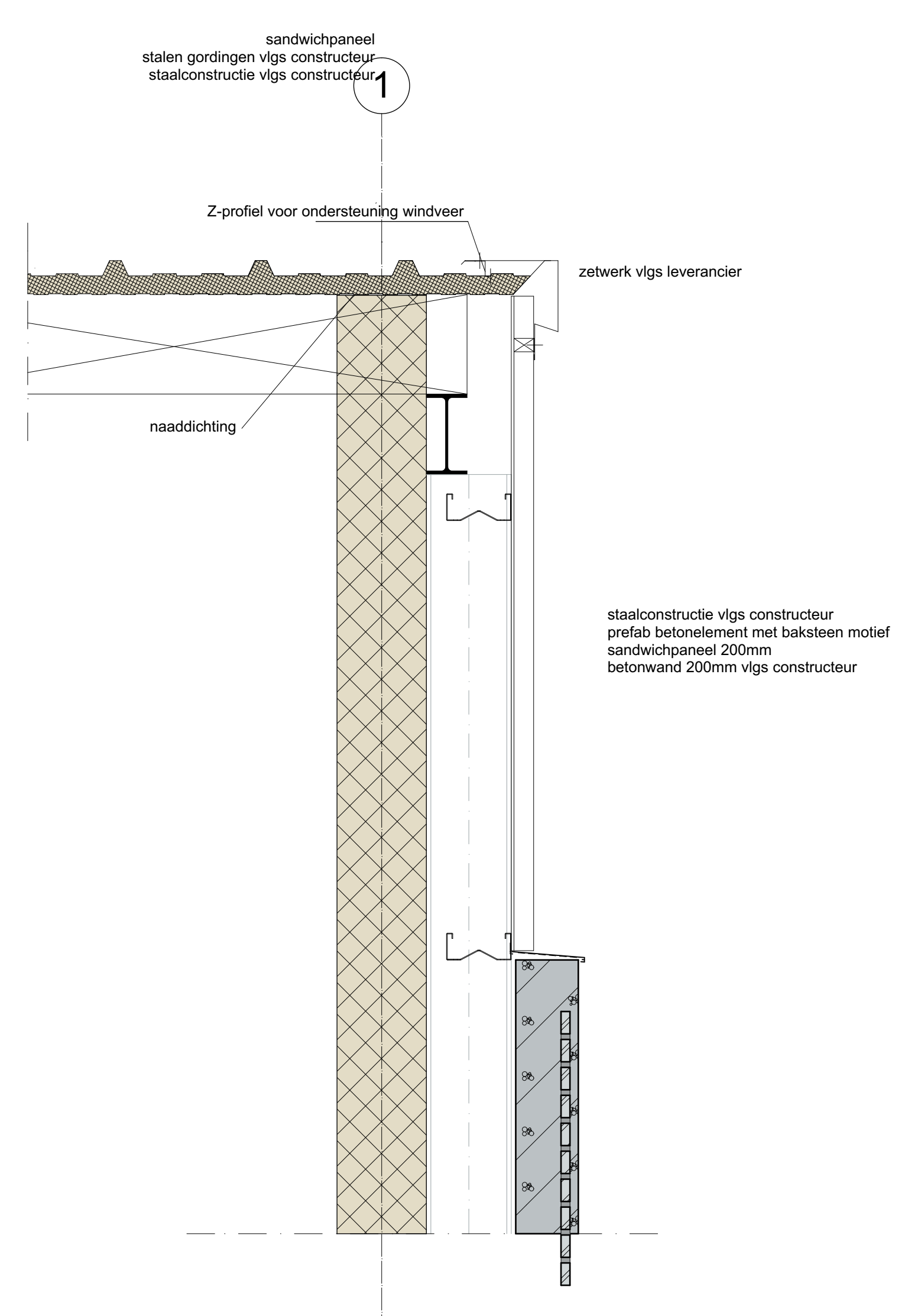
detail 6



**detail aansluiting op
bestaand**



detail 7



detail 8

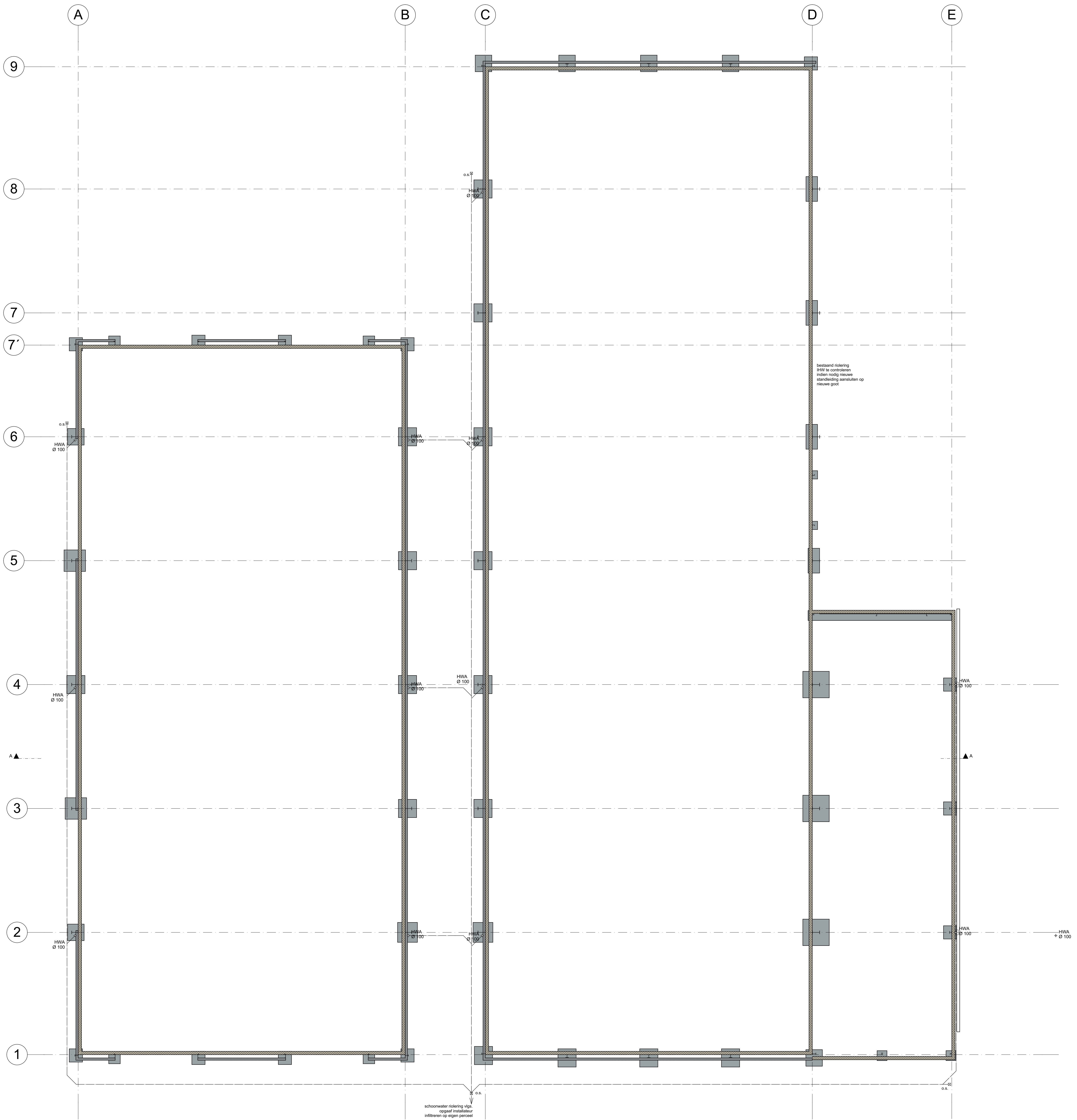
opdrachtgever:
Vastgoed Stipdonk BV
 Postbus 467 - 5700 AL - Helmond - 0462 537066

**DONKERS BOUWKUNDIG
 TEKENBURO**

Uitbreiding vriescellen
 bouwadres: Stipdonk 46a - Someren
 tekening: details
 getekend: datum: 11-12-2015
 gewijzigd: schaal: 1:10

Den Heekop 6
 5424 BV Elslandorp
 0492 35 20 93
 info@donkers-tekentburo.nl
 www.donkers-tekentburo.nl

151093
 B.7.



Funderings/riolering

opdrachtgever:
Vastgoed Stipdonk BV
 Postbus 467 - 5700 AL - Helmond - 0492 537066

DONKERS BOUWKUNDIG
 TEKENBURO

Den Hekkop 6
 5424 SW Eindhoven
 0492 - 38 33 83
 info@donkers-tekentburo.nl
 www.donkers-tekentburo.nl

Uitbreiding vriescellen

151093

bouwadres: Stipdonk 4Ea - Someren
 tekening: riolering
 getekend: datum: 11-12-2015
 MR

gewijzigd: schaal: 1:10, 1:100
 B.8.

Deze tekening mag niet worden verspreid of openbaar gemaakt, noch verspreid of openbaar gemaakt worden, noch verspreid of openbaar gemaakt worden.