

**MAATVOERING PERCELEN, BESTEMMINGSVLAK EN BEBOUWING**

Openbare percelen:	oppervlakte: 35.797 m <sup>2</sup>
perceel kadastraal bekend sectie U nummer 512, 516, 511, 512, 506, 505,	
Openbare bouwvlak:	oppervlakte: 34.265 m <sup>2</sup>
Bestemming bedrijf:	
Openbare bedrijfsbebouwing excl. bedrijfsvergoen:	oppervlakte: 305 m <sup>2</sup>
Kantoor Stipdonk 46a	oppervlakte: 3.752 m <sup>2</sup>
Bestaande bedrijfsbebouwing	oppervlakte: 1.252 m <sup>2</sup>
Uitbreiding bedrijfsbebouwing vriescel 1	oppervlakte: 892 m <sup>2</sup>
Uitbreiding bedrijfsbebouwing opslag-overslag	oppervlakte: 215 m <sup>2</sup>
Openbare bebouwing totaal:	oppervlakte: 6.265 m <sup>2</sup>
Tussentijdse bebouwing oppervlakte bestemmingsplan:	oppervlakte: 6.265 m <sup>2</sup>

**MAATVOERING PERCELEN, BESTEMMINGSVLAK EN BEBOUWING**

Openbare percelen:	oppervlakte: 35.797 m <sup>2</sup>
perceel kadastraal bekend sectie U nummer 512, 516, 511, 512, 506, 505,	
Openbare bouwvlak:	oppervlakte: 34.265 m <sup>2</sup>
Bestemming bedrijf:	
Openbare bedrijfsbebouwing excl. bedrijfsvergoen:	oppervlakte: 305 m <sup>2</sup>
Kantoor Stipdonk 46a	oppervlakte: 3.752 m <sup>2</sup>
Bestaande bedrijfsbebouwing	oppervlakte: 1.252 m <sup>2</sup>
Uitbreiding bedrijfsbebouwing vriescel 1	oppervlakte: 892 m <sup>2</sup>
Uitbreiding bedrijfsbebouwing opslag-overslag	oppervlakte: 215 m <sup>2</sup>
Openbare bebouwing totaal:	oppervlakte: 6.265 m <sup>2</sup>
Tussentijdse bebouwing oppervlakte bestemmingsplan:	oppervlakte: 6.265 m <sup>2</sup>

opslag-overslag  
800,85 m<sup>2</sup>

vriesruimte  
1.121,00 m<sup>2</sup>

opslag vergunningsvrij  
216,46 m<sup>2</sup>

**RENVOOI ALGEMEEN**

- uitwendige scheidingsconstructie uitvoeren met goede kierdichting vlgS SBR-richtlijn; draaiende delen met dubbele kierdichting, aansluiting van verschillende materialen in de uitwendige scheidingsconstructie goed dichten.
- geluidwering uitwendige scheidingsconstructies en absorbtie vlgS NEN 5077 en Bouwbesluit
- buitenschilderwerk van oplosarm verfysteem, binnenschilderwerk op waterbasis
- alle materialen (H)CFK-vrij
- electriciteitsvoorzieningen + noodstroomvoorzieningen, vlgS installateur, conform NEN 1010 (rn NEN 1010 Veen) en vlgS Bouwbesluit
- inbraakwerendheid vlgS NEN 5087 & NEN 5096
- wering ratten en muizen vlgS. Bouwbesluit
- riolering, vlgS loodgieter, van recyclebaar PVC. (hergebruik-garantie) (hwa. = grijs / fecalien = bruin)
- riolering conform NEN 3215 en Bouwbesluit.
- verwerking materiaal vlgS leverancier
- verankering dakplaten vlgS voorschriften leverancier
- wering van vocht van buiten volgens het bouwbesluit

Alle beton-, staal-, en houtconstructies volgens opgave;



**STATUS**

- voorlopig ontwerp
- definitief ontwerp
- aanvraag omgevingsvergunning (niet voor uitvoering)
- aanbesteding (niet voor uitvoering)
- uitvoering

Alle maten in millimeters  
Alle maten en aantallen in het werk te controleren  
Alle beton-, staal-, en hout-constructies volgens opgaaf constructeur

Onze opdrachten worden uitgevoerd volgens De Nieuwe Regeling 2011 Rechtsverhouding opdrachtgever-architect, ingenieur en adviseur DNR 2011.

opdrachtgever:  
**Vastgoed Stipdonk BV**  
Postbus 467 - 5700 AL - Helmond - 0492 537066

**DONKERS** BOUWKUNDIG  
TEKENBURO

Den Heikop 6  
5424 SW Etsendorp  
0492 - 35 20 93  
info@donkers-tekenburo.nl  
www.donkers-tekenburo.nl

**Uitbreiding vriescellen**  
bouwadres: Stipdonk 46a - Someren  
tekening: plattegronden overzicht schaal 1:100  
getekend: datum: gewijzigd: schaal:  
MR 11-12-2015 - 1:100, 1:50

151093

B.1

B

C

D

E

perceelgrens/bouwblok

4.850

19.800

ZIE VERVOLG B.3 TEKENING

STATUS

- voorliggend ontwerp
- definitief ontwerp
- aanvraag omgevingsvergunning (niet voor uitvoering)
- aanbesteding (niet voor uitvoering)
- uitvoering

Alle maten in millimeters  
 Alle maten en aantallen in het werk te controleren  
 Alle beton-, staal-, en hout-constructies volgens opgeaaf constructeur  
 Onze opdrachten worden uitgevoerd volgens De Nieuwe Regeling 2011 Rechtsverhouding opdrachtgever-architect, ingenieur en adviseur DNR 2011.

bestaande vriescellen

MAATVOERING PERCELEN, BESTEMMINGSVLAK EN BEBOUWING

<b>Oppervlakte percelen:</b>	
perceel kadastraal bekend sectie: U nummers: 512, 516, 571, 572, 605, 606,	oppervlakte: 35.797 m <sup>2</sup>
<b>Oppervlakte bouwblok:</b>	
Bestemming bedrijf	oppervlakte: 34.265 m <sup>2</sup>
<b>Oppervlakte bedrijfsbebouwing excl. bedrijfswoonruimten:</b>	
Kantoor Stipdonk 46a	oppervlakte: 305 m <sup>2</sup>
Bestaande bedrijfsbebouwing	oppervlakte: 3.702 m <sup>2</sup>
Uitbreiding bedrijfsbebouwing vriescel 1	oppervlakte: 1.205 m <sup>2</sup>
Uitbreiding bedrijfsbebouwing opslag-toeweg	oppervlakte: 893 m <sup>2</sup>
Uitbreiding bedrijfsbebouwing opslag vergunningvrij	oppervlakte: 210 m <sup>2</sup>
oppervlakte bebouwing totaal:	oppervlakte: 6.285 m <sup>2</sup>
Toegestaan bebouwd oppervlakte bestemmingsplan:	oppervlakte: 6.285 m <sup>2</sup>

bestaande expeditie

vriesruimte  
1.121,00 m<sup>2</sup>

opslag vergunningvrij  
216,46 m<sup>2</sup>

bestaande laadkui  
thw te controleren  
inclusief maatvoering

ZIE VERVOLG B.3 TEKENING

4.570

19.940

8.645

opdrachtgever:  
**Vastgoed Stipdonk BV**  
 Postbus 467 - 5700 AL - Halmond - 0492 537066

**DONKERS BOUWKUNDIG TEKENBURO**

Uitbreiding vriescellen  
 bouwadres: Stipdonk 46a - Someren  
 tekening: plattegrond vriescel  
 getekend: datum: gewijzigd: schaal:  
 MR 11-12-2015 1:50

Den Heikamp 6  
 5424 SW Elsendorp  
 0492 - 15 20 93  
 info@donkers-tekenteburo.nl  
 www.donkers-tekenteburo.nl

151093

B.2

A

B

C

19.800

perceelgrens bouwvlak

4.850

9

7.400

8

7.500

7

7

6

7.500

5

7.500

4

7.500

3

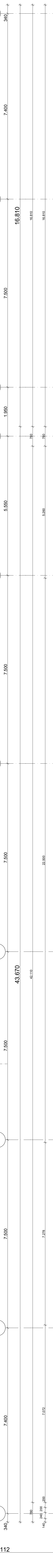
7.500

2

7.400

1

6.112



STATUS

- voorlopig ontwerp
  - definitief ontwerp
  - aanvraag omgevingsvergunning (niet voor uitvoering)
  - aanbesteding (niet voor uitvoering)
  - uitvoering
- Alle maten in millimeters  
 Alle maten en aantallen in het werk te controleren  
 Alle beton-, staal-, en houtconstructies volgens ophaaf constructeur  
 Onze opdrachten worden uitgevoerd volgens De Nieuwe Regeling 2011 Rechtsverhouding opdrachtgever-architect, ingenieur en adviseur DNR 2011.

MAATVOERING PERCELEN, BESTEMMINGSVLAK EN BEBOUWING

<b>Oppervlakte percelen:</b>	
perceel kadastraal bekend sectie U nummers: 512, 516, 571, 572, 605, 606.	oppervlakte: 35.797 m <sup>2</sup>
<b>Oppervlakte bouwvlak:</b>	
Bestemming bedrijf	oppervlakte: 34.285 m <sup>2</sup>
<b>Oppervlakte bedrijfsbebouwing excl. bedrijfsvoeringen:</b>	
Kantoor Stipdonk 46a	oppervlakte: 325 m <sup>2</sup>
Bestaande bedrijfsbebouwing	oppervlakte: 3.702 m <sup>2</sup>
Uitbreiding bedrijfsbebouwing vriescel 1	oppervlakte: 1.205 m <sup>2</sup>
Uitbreiding bedrijfsbebouwing opslag-overslag	oppervlakte: 863 m <sup>2</sup>
Uitbreiding bedrijfsbebouwing opslag vergunningsvrij	oppervlakte: 210 m <sup>2</sup>
oppervlakte bebouwing totaal:	oppervlakte: 6.285 m <sup>2</sup>
Toegestaan bebouwd oppervlakte bestemmingsplan:	oppervlakte: 6.285 m <sup>2</sup>

opslag- overslag  
800,85 m<sup>2</sup>

opdrachtgever:  
Vastgoed Stipdonk BV  
Postbus 467 - 5700 AL - Halmond - 0492 537066

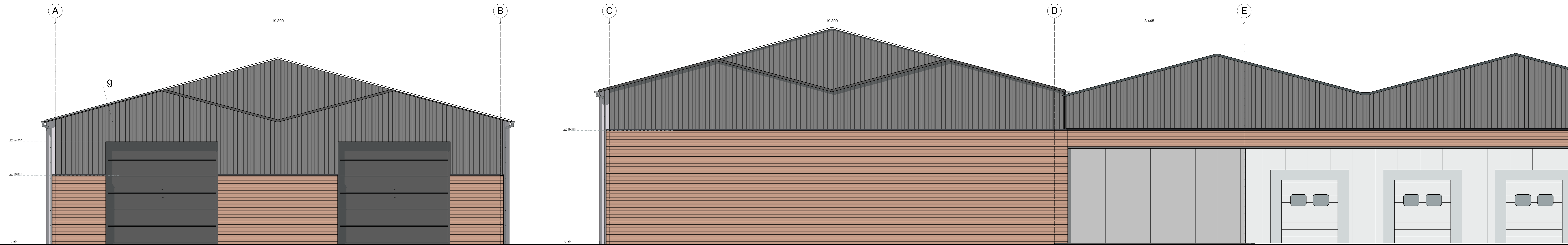
**DONKERS** BOUWKUNDIG  
TEKENBURO

Uitbreiding vriescellen  
 bouwadres: Stipdonk 46a - Someren  
 tekening: plattegrond opslag- en overslag  
 getekend: datum: 11-12-2015  
 MR gewijzigd: schaal: 1:50

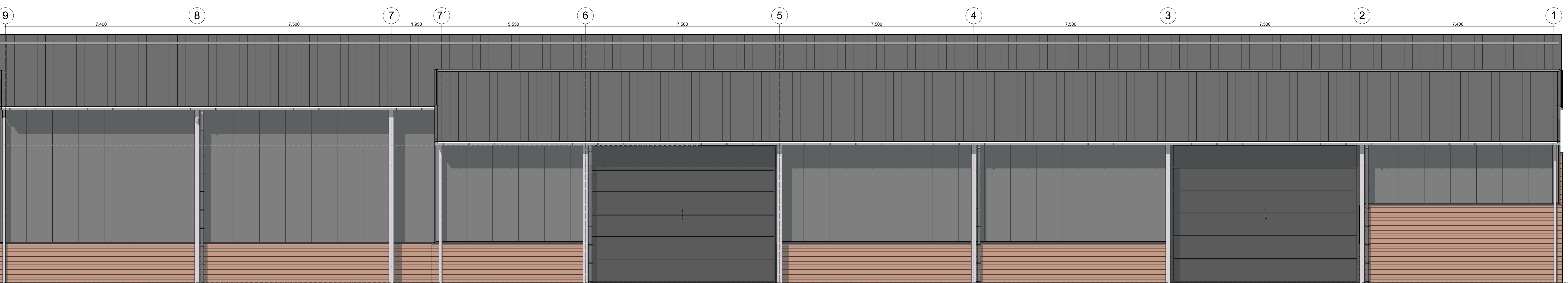
Den Hekkop 6  
5424 BW Elsendorp  
0492 - 35 20 93  
info@donkers-tekentburo.nl  
www.donkers-tekentburo.nl

151093

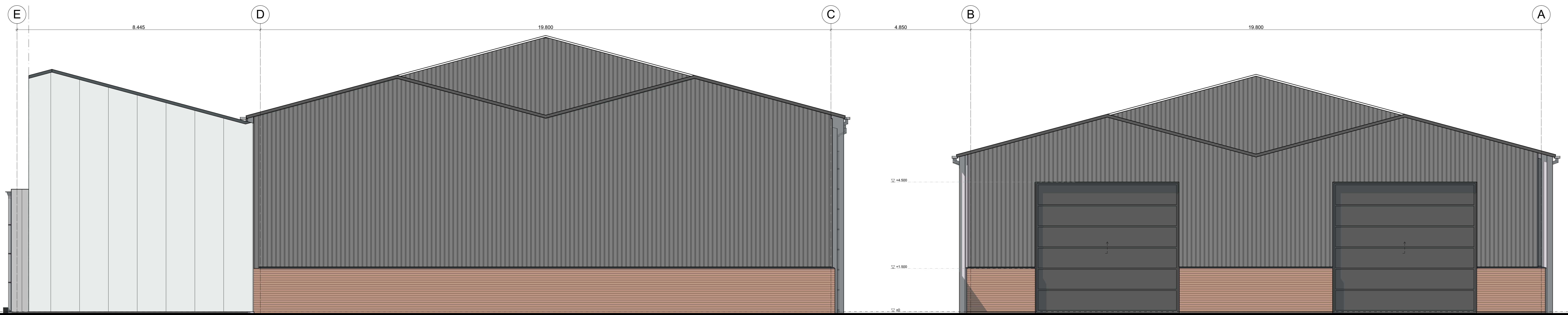
B.3



VOORGEVEL



LINKER ZIJGEVEL



ACHTERGEVEL

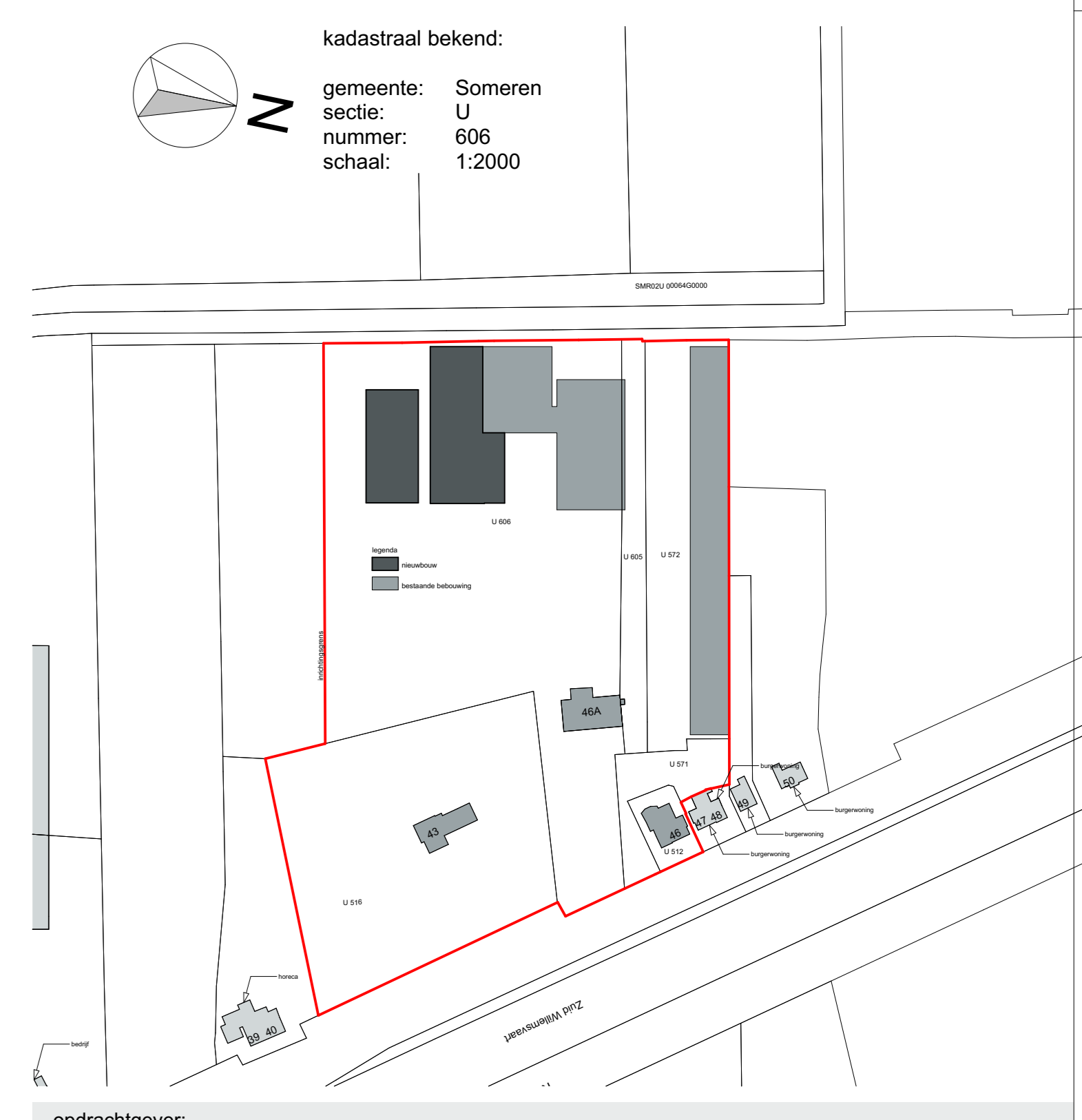
**STATUS**

- voorlopig ontwerp
- definitief ontwerp
- aanvraag omgevingsvergunning (niet voor uitvoering)
- aanbesteding (niet voor uitvoering)
- uitvoering

Alle maten in millimeters  
 Alle maten en aantallen in het werk te controleren  
 Alle beton-, staal- en houtconstructies volgens vogelaf constructeur  
 Deze oplichtingen worden uitgevoerd volgens De Nieuwe Regeling 2011 Rechtsverhouding opdrachtgever-architect, ingeleid en adviseur DNR 2011.

**KLEUR / MATERIELENSTAAT**

omschrijving	materiaal	kleur
wanden	profiel: betonpaneel met metselwerk	rood als bestaand
dakbedekking	sandwichpaneel	antraciet
h.v.a.	aluminium	antraciet
goten	gegalvaniseerd staal	blank



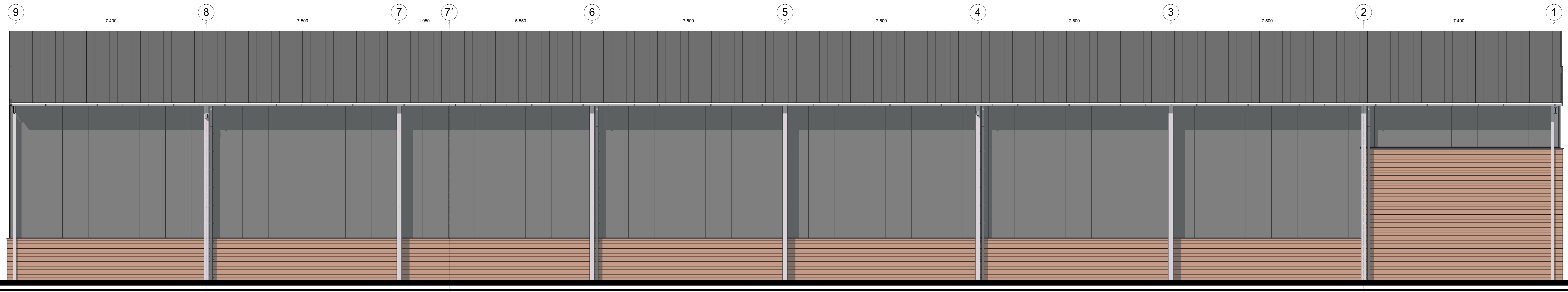
opdrachtgever:  
**Vastgoed Stipdonk BV**  
 Postbus 467 - 5700 AL - Helmond - 0482 537066

**DONKERS BOUWKUNDIG TEKENBURO**

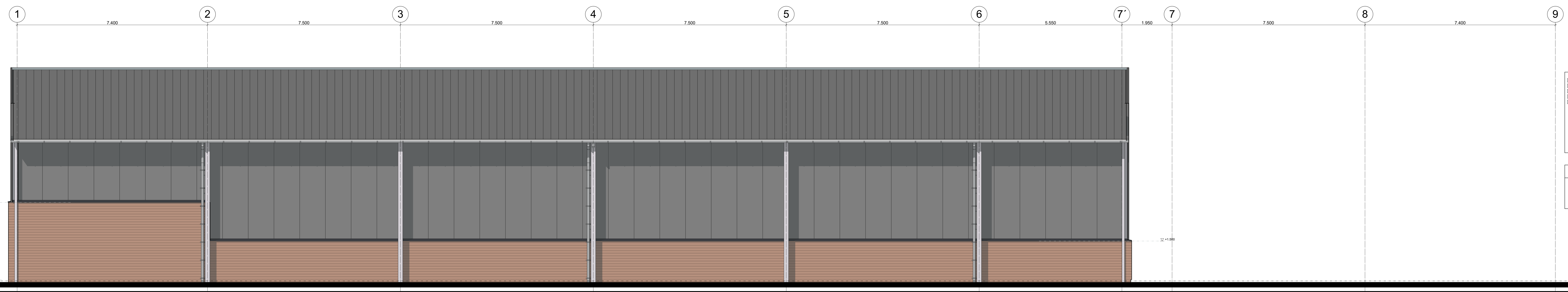
Uitbreiding vriescellen 151093

bouwadres: Stipdonk 46a - Someren  
 tekening: gevels en situatie  
 getekend: datum: 11-12-2015 gewijzigd: schaal: 1:2000, 1:50

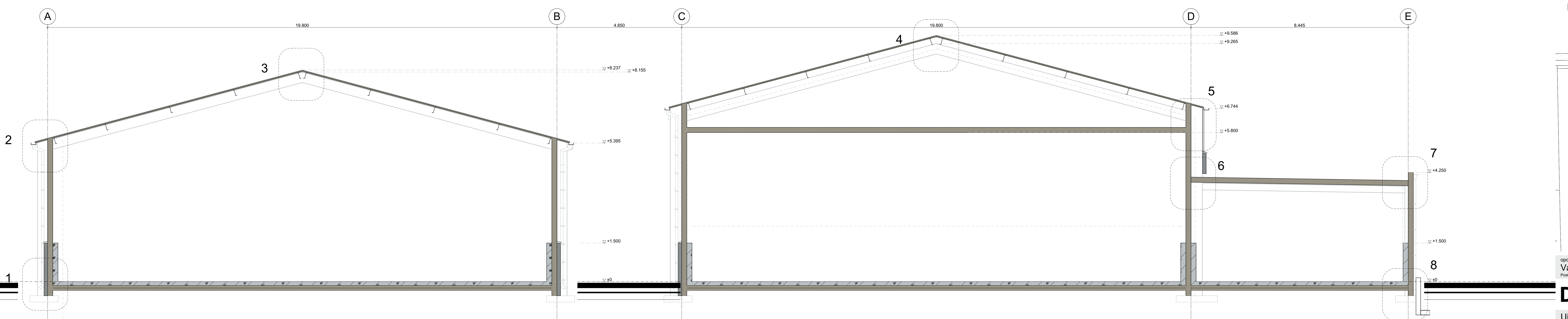
Donk Heklop 6  
 5424 DR Eindhoven  
 0402 - 36 30 93  
 info@donkers-tekentburo.nl  
 www.donkers-tekentburo.nl



LINKER ZIJGEVEL VRIESCEEL



RECHTER ZIJGEVEL OPSLAG- OVERSLAG



DOORSNEDE A-A

**STATUS**

- voorliggend ontwerp
- definitief ontwerp
- aanvraag omgevingsvergunning (niet voor uitvoering)
- aanbesteding (niet voor uitvoering)
- uitvoering

Alle maten in millimeters  
Alle maten en aantallen in het werk te controleren  
Alle beton-, staal-, en houtconstructies volgens opgaaf constructeur  
Druk opgevochten worden uitgevoerd volgens De Nieuwe Regeling 2011 Rechtsverhouding opdrachtgever-architect.  
Ingenieur en adviseur DNR 2011.

**KLEUR / MATERIALENSTAAT**

omschrijving	materiaal	kleur
wanden	profiel betonpaneel met metselwerk	rood als bestaand
staalbedekking	sondervloerpaneel	antraciet
f.w.a.	aluminium	antraciet
goten	gepofvaniseerd staal	blank

kadastraal bekend:  
 gemeente: Someren  
 sectie: U  
 nummer: 503  
 schaal: 1:2000



opdrachtgever:  
**Vastgoed Stipdonk BV**  
 Postbus 457 - 5700 AL - Helmond - 0482 537056

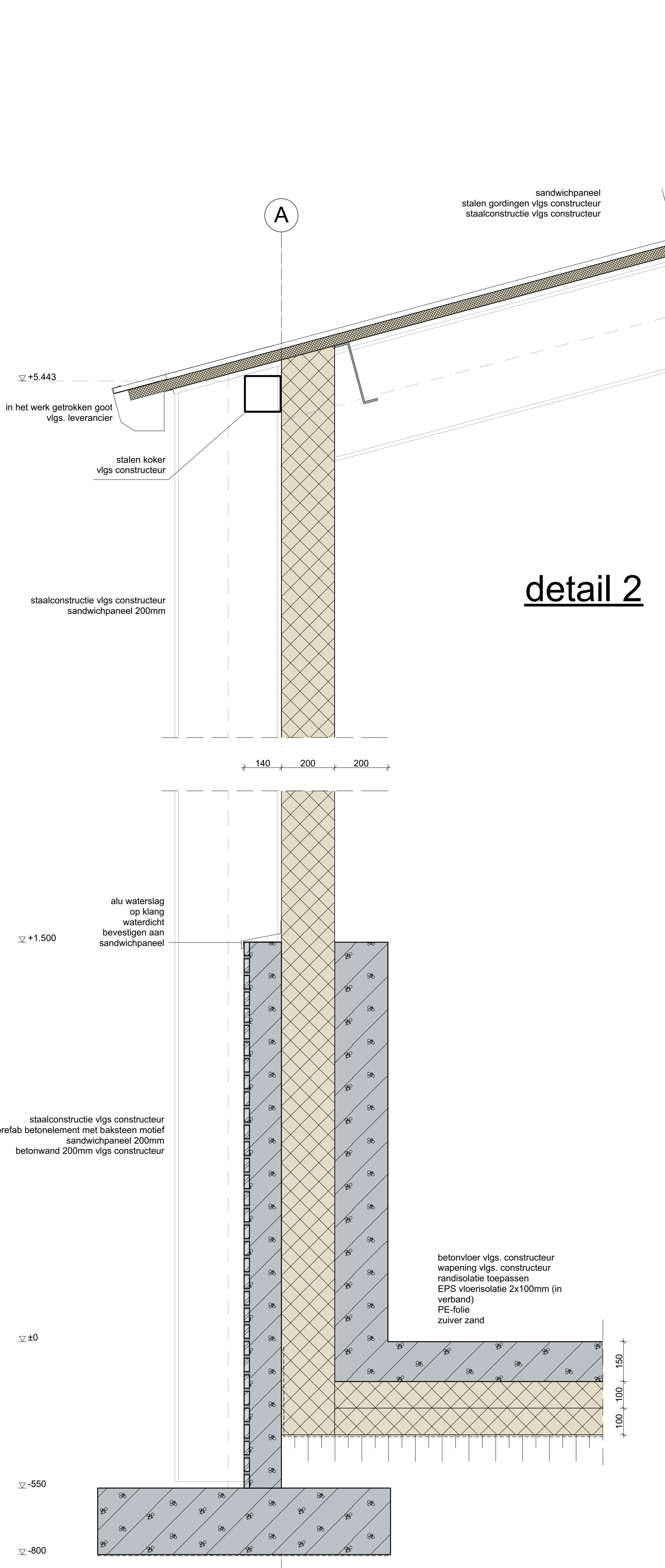
**DONKERS BOUWKUNDIG TEKENBURO**

Uitbreiding vriescellen 151093

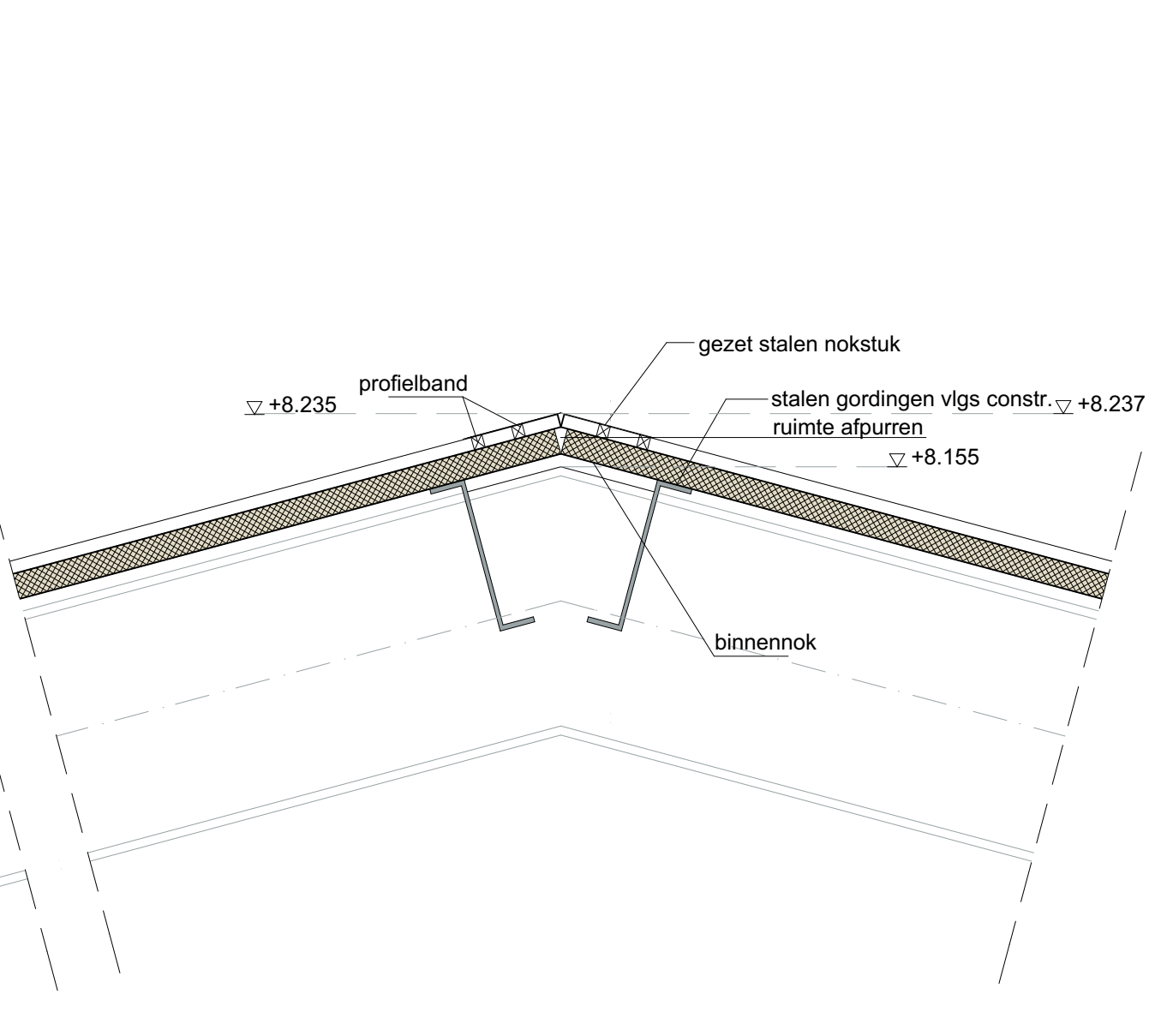
bouwadres: Stipdonk 45a - Someren  
 tekening: gevels en doorsneden  
 getekend: datum: gewijzigd: schaal: 1:2000, 1:50

11-12-2015

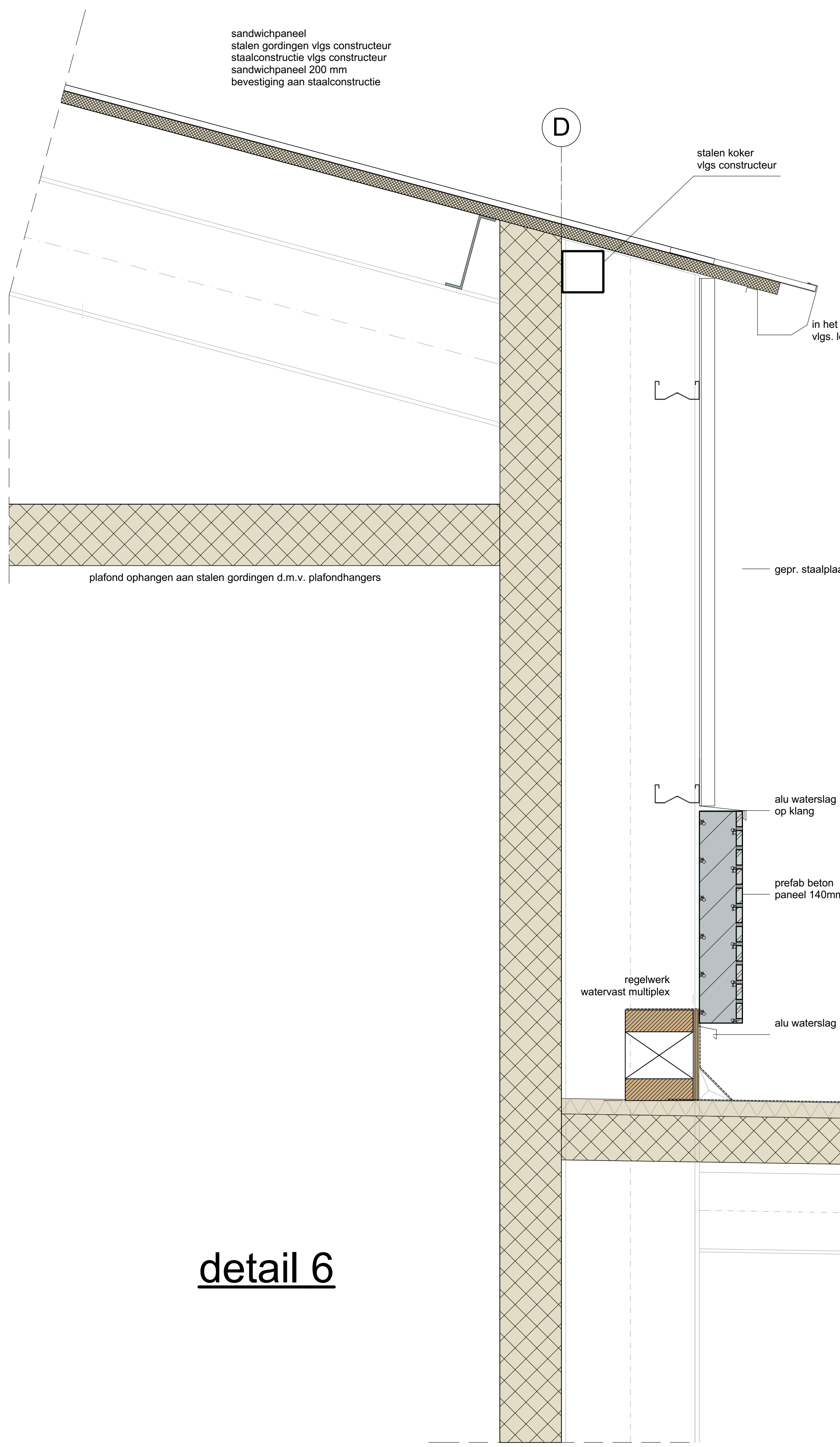
Donkers Bouwkundig Tekenen en Ontwerpen is een onderdeel van Donkers Bouwgroep. Tevens een onderdeel van Donkers Bouwgroep. Het ontwerp is van de hand van Donkers Bouwkundig Tekenen en Ontwerpen.



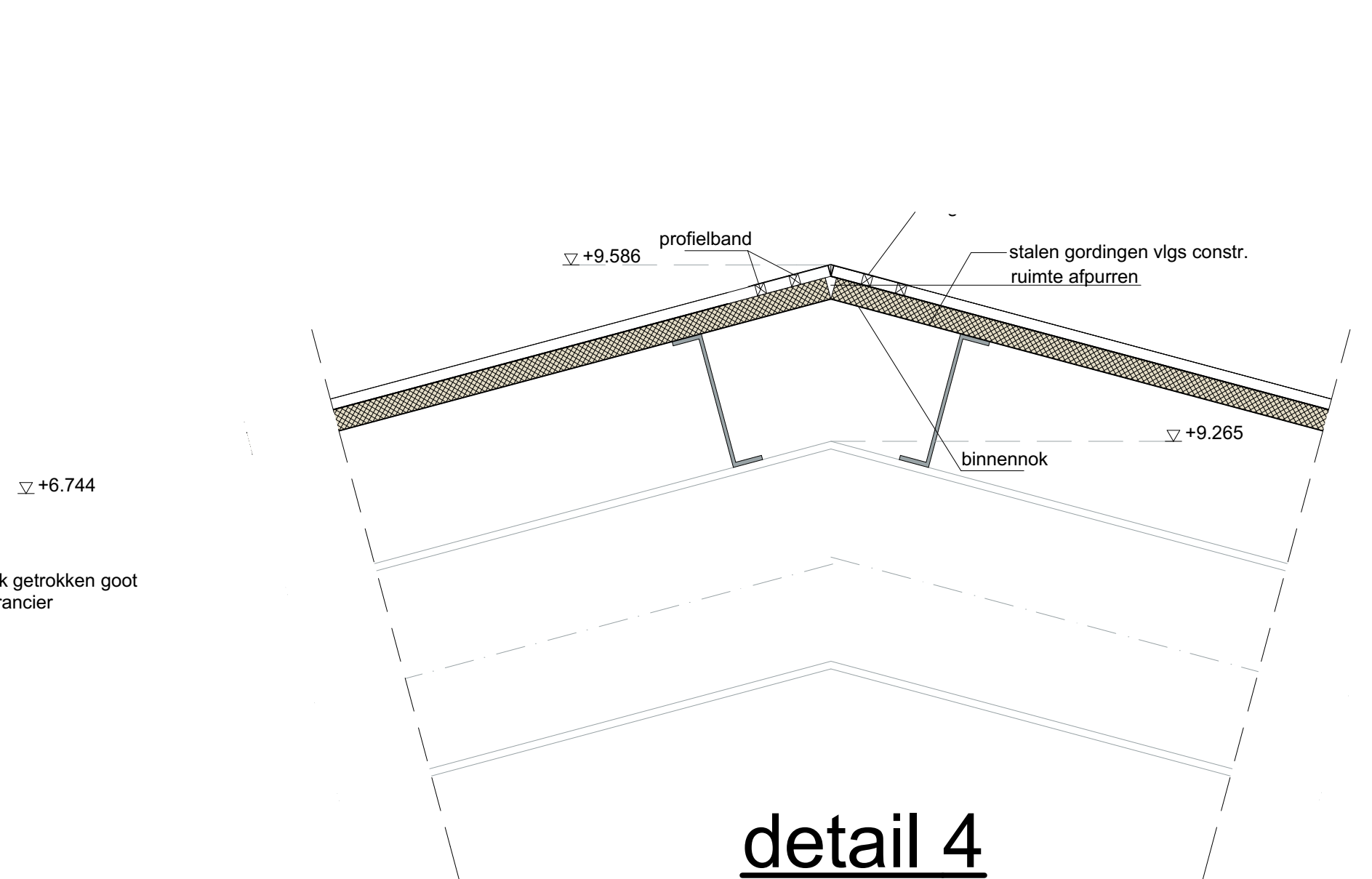
**detail 1**



**detail 3**



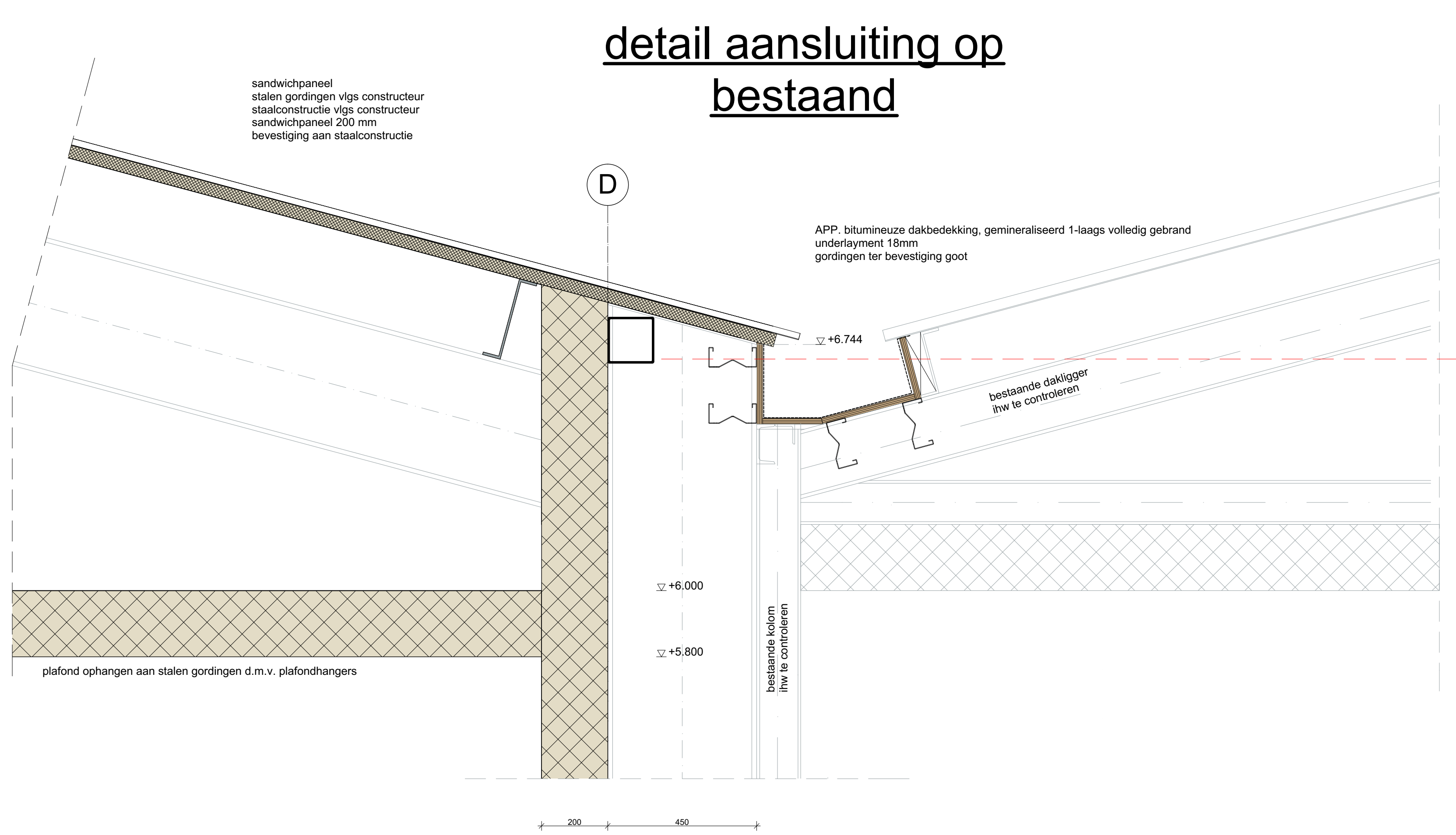
**detail 4**



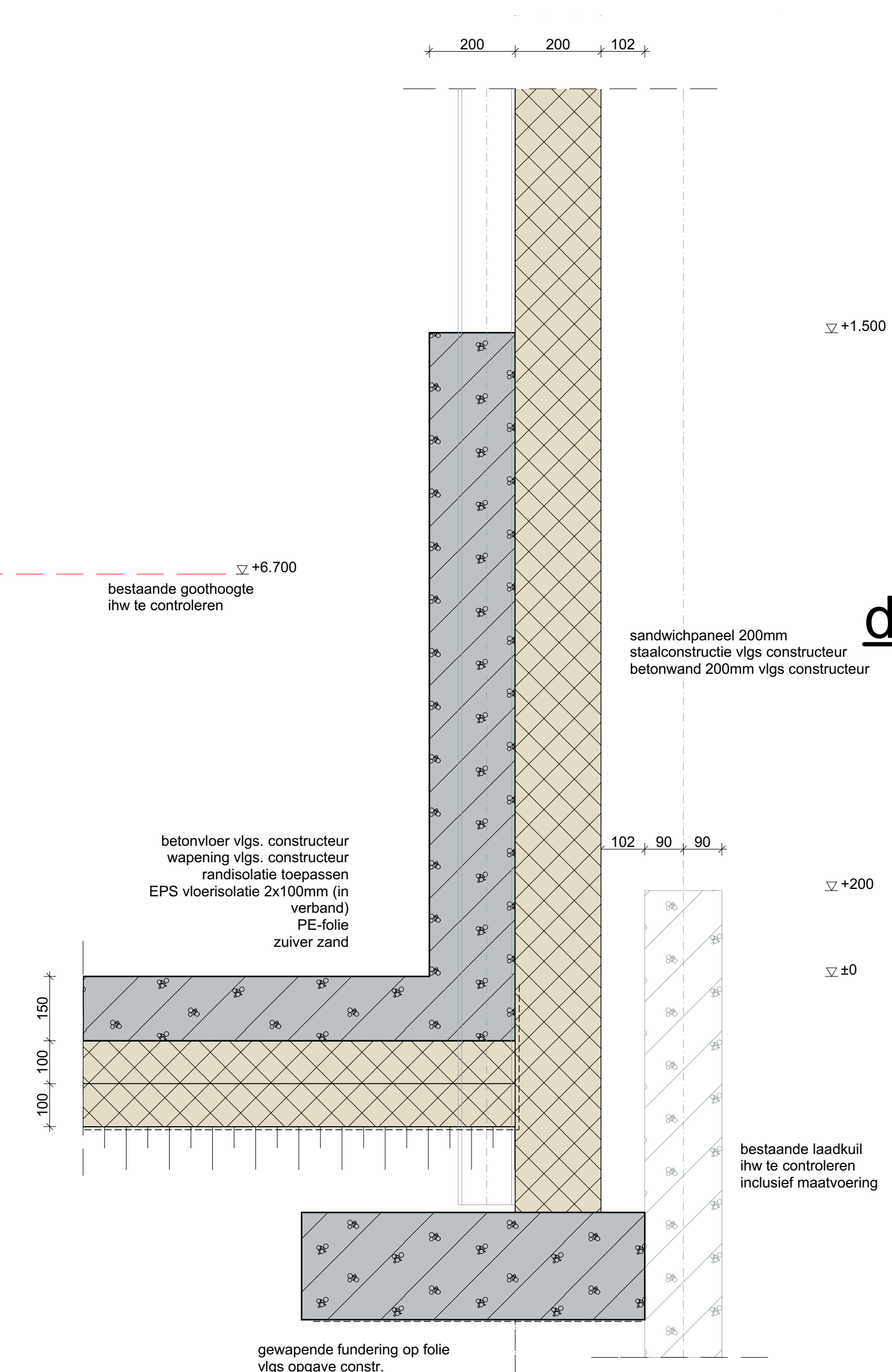
**detail 5**

**detail 6**

**detail 7**

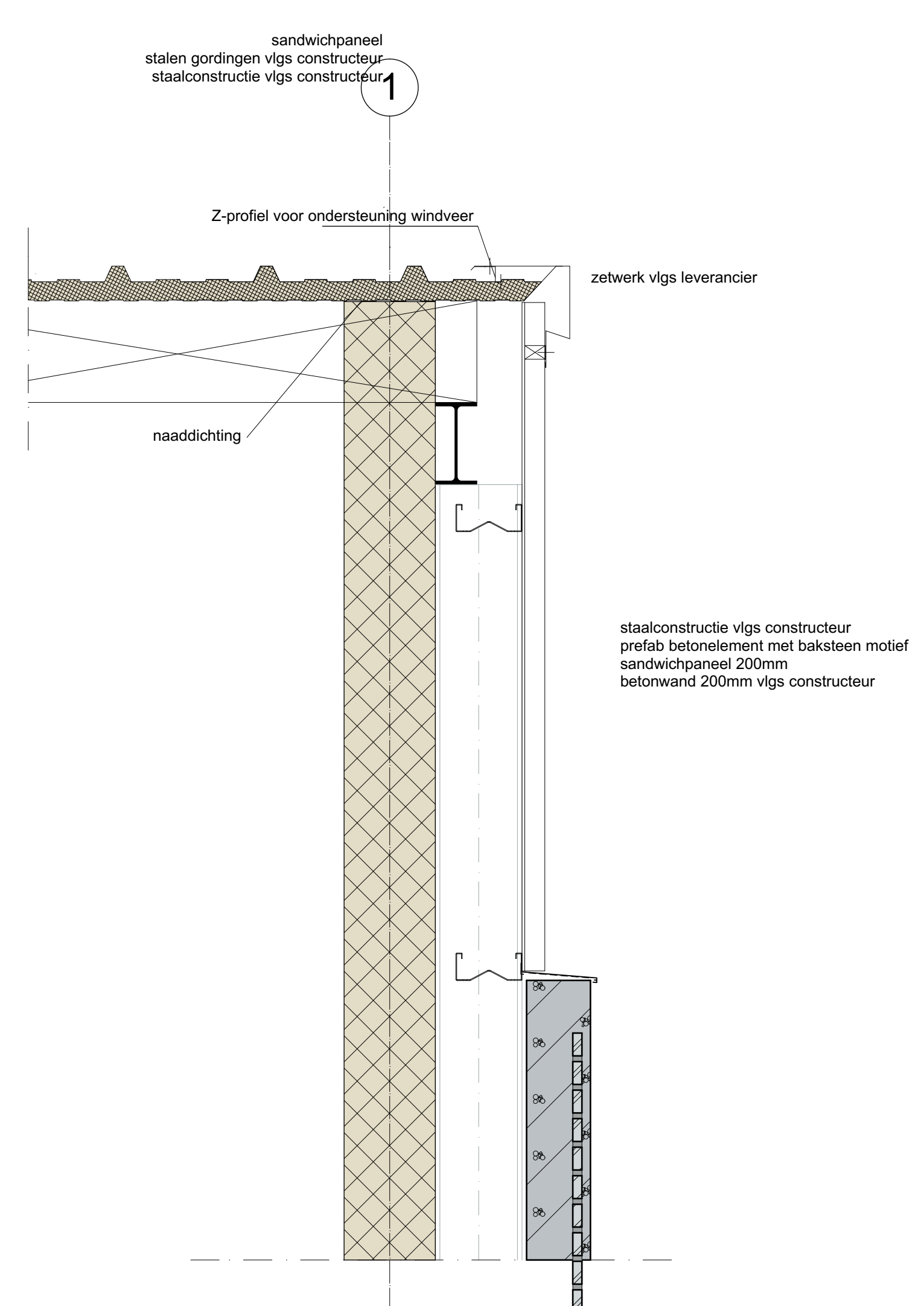


**detail aansluiting op  
bestaand**



**detail 9**

**detail 8**



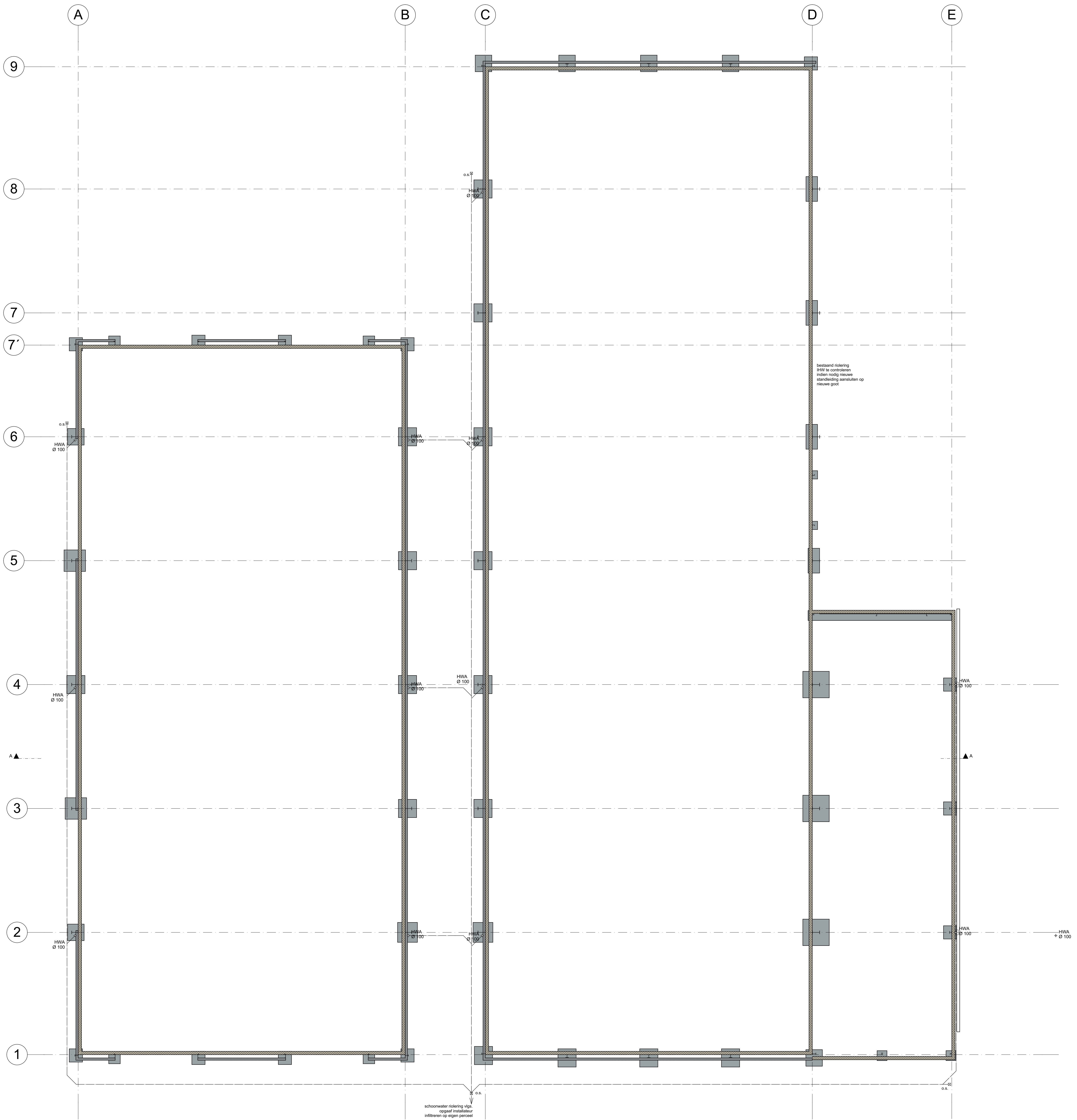
opdrachtgever:  
**Vastgoed Stipdonk BV**  
 Postbus 467 - 5700 AL - Helmond - 0462 537066

**DONKERS BOUWKUNDIG  
TEKENBURO**

Uitbreiding vriescellen  
 bouwadres: Stipdonk 46a - Someren  
 tekening: details  
 getekend: datum: 11-12-2015  
 gewijzigd: schaal: 1:10

Den Heekop 6  
 5424 BV Elsendorp  
 0492 - 35 20 93  
 info@donkers-tekentburo.nl  
 www.donkers-tekentburo.nl

151093  
 B.7.



Funderings/riolering

opdrachtgever:  
**Vastgoed Stipdonk BV**  
 Postbus 467 - 5700 AL - Helmond - 0492 537066

**DONKERS** BOUWKUNDIG  
 TEKENBURO

Den Hekkop 6  
 5424 SW Eindhoven  
 0492 - 38 33 83  
 info@donkers-tekentburo.nl  
 www.donkers-tekentburo.nl

**Uitbreiding vriescellen**

bouwadres: Stipdonk 4Ea - Someren  
 tekening: riolering  
 getekend: datum: 11-12-2015  
 MR

gewijzigd: schaal: 1:10, 1:100

151093

B.8.