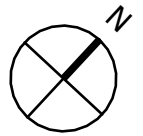


**Legenda bestemmingsplan**

- bouwvlak **ca. 15 x 20,5 = 307,5 m2**
- hoofdbouw **214 m2**
- vergunningsvrij **49 + 65 = 114 m2**
- bouwwerk geen gebouw zijnde **1,6 + 0,9 = 2,5 m2**
- overkapping/ carport **9 m2**

**Situatie**



Kadastrale gemeente Someren  
 Sectie B  
 Perceelnummer 3686  
 Oppervlakte 2296 m2



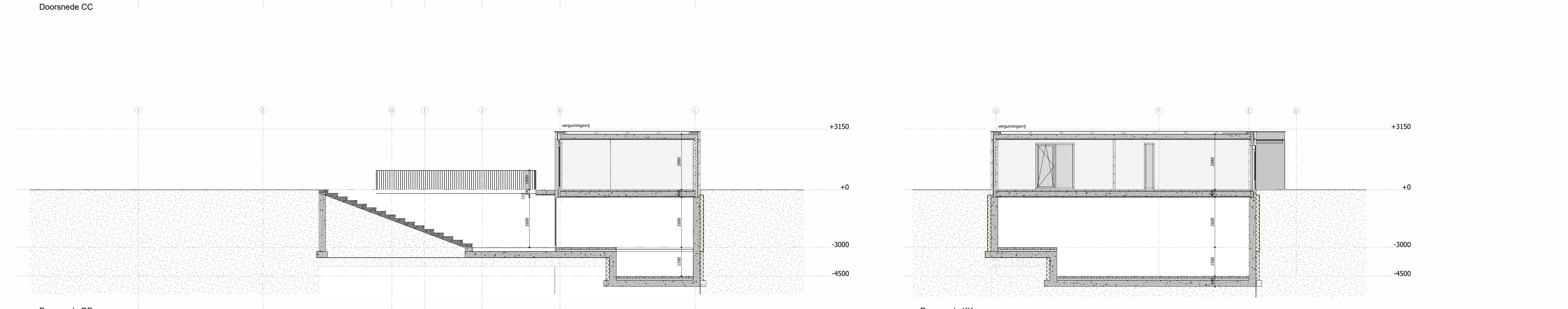
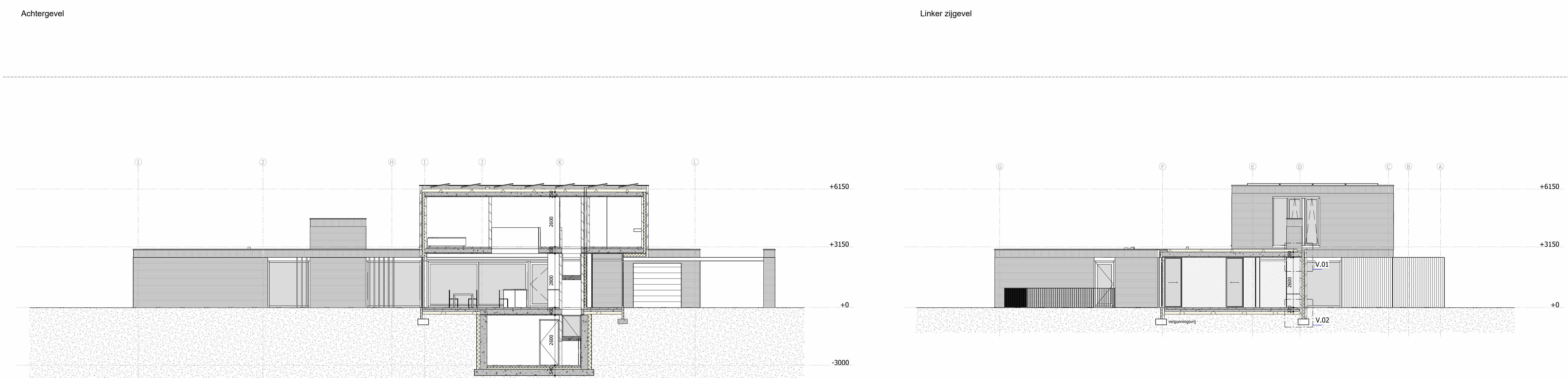
ARCHITECTURE | INTERIOR DESIGN

Project Nieuwbouw woning Julianapark 13  
 Gemeente Someren  
 Adres Julianapark 13  
 5711 AJ Someren  
 Datum 22-09-2023

Onderdeel Situatie  
 Formaat A3  
 Schaal 1 : 500  
 ing. M. van Vroonhoven MArch  
 ir. R. Vlemmix

**CONCEPT**  
 project nr. **2309**  
 tek. nr. **OV00**  
**STRK**





**RENVOOI**

Algemeen  
Alle maten in het werk door aanmerker te controleren!

Constructie  
Voor alle dimensioneringen van dragende constructies in hout, staal, steen en/of beton zie berekeningen en tekeningen van constructeur.

Soorten  
Nieuwe vloeren minimale R<sub>v</sub> van 3,7 m<sup>2</sup> K/W  
Nieuwe muren minimale R<sub>v</sub> van 4,7 m<sup>2</sup> K/W  
Nieuwe daken minimale R<sub>v</sub> van 6,3 m<sup>2</sup> K/W

Gebruiksdata  
De woning dient te voldoen aan de artikelen van het bouwbesluit m.b.t. geluid.

Vochtwering  
Vloer: baksteen/tegels volledig betegelen  
Wanden tot en met 1200mm hoogte l.v.v. douchebad min 3mm, 250mm betegeld  
Plafond: stuwplank en behandelen met buitenkwaliteits lak.  
Water opname < 0,5% licht (L12)

Bekisting en trapzetting  
Hoogte bekisting: 1000mm e.o.a. conform BB afb. 2.4.2.3.1 art. 2.23 (m 2-4)  
Aan muur 90°c niv. buid. 100mm

Bescherming tegen ratten en muizen  
De woning dient te voldoen aan de artikelen van het bouwbesluit m.b.t. bescherming tegen ratten en muizen.

E-instalaties  
Volgens NEN 1010 en voorschriften Energiebesluit uitvoeren.  
Schakelaars en combinaties op 150cm vloerpeil.  
Wandcontactdoos op 100cm vloerpeil.  
Haar elkaar geplaatste elementen combineren in 1 raam.

Waterdichtingsinstallaties  
Waterdichting installaties aanleggen volgens NEN 1006, AWW 2002 en eisen waterdichtingsmaatschappij.

Ventilatie  
Ventilatie aanleggen volgens NEN 1007, NFR 1008 en bouwbesluit.  
Ventilatie volgens mechanische aanvoer en mechanische afvoer.  
Ventilatiehoud of foutebedrijf en ventilatie berekening e.o.a. conform BENG berekening.

Verwarming  
CV installatie of NEN 2038 en voorschriften energie besluit.  
Warmtepomp met vloerverwarming e.o.a. conform BENG berekening.

Brandveiligheid conform berekening  
Bekisting tot 1,41 meter vloerhoogte aan NEN 14504 en NEN 2555  
voorzien van een aansluiting op een voorziening voor elektriciteit en op een aparte energievoorziening.

Bepoering van het ontbreken van brand en rook  
De toe te passen materialen dienen te voldoen aan de rook- en brandclassificatie conform BB afb. 2.3.1 art. 2.16 (m 2-7) bepaald volgens NEN 13701-1 en NEN 1003

Deuren  
Deuren die toegang bieden tot verhoogde delen, verhoogde delen, bed- en toilettruimen moeten een minimale afmeting van 850x200 hebben.

Regio's  
Nieuwe kozijnen en ramen voorzien van dubbele beglazing.  
Hf++ beglazing v.o.v. met een r-waarde van ten hoogste 1,3 W/m<sup>2</sup> K e.o.a. of BENG berekening.  
Waar nodig glas-een of doorsnee-eig glas toevoegen, e.o.a. of NEN 3569.

Inbraak  
De woning dient te voldoen beschermt tegen inbraak, m.b.t. moet voldoen aan vereisten klasse 2 of NEN 5026

**W-INSTALLATIES**

WTF installatie	douche	opstelplaats gootsteen
warmtepomp lucht/water of water/water	wastafel	opstelplaats koelkast/inductie
baller	spiegel verwarming	opstelplaats vaatwasmachine
ruimte v.v. vloerverwarming	inbouw reservoir met toilet	opstelplaats wasmachine
vloerverwarmingselement	urinoir, hangend inbouw	opstelplaats wasdroger
radiator		opstelplaats kast

**LEGENDA**

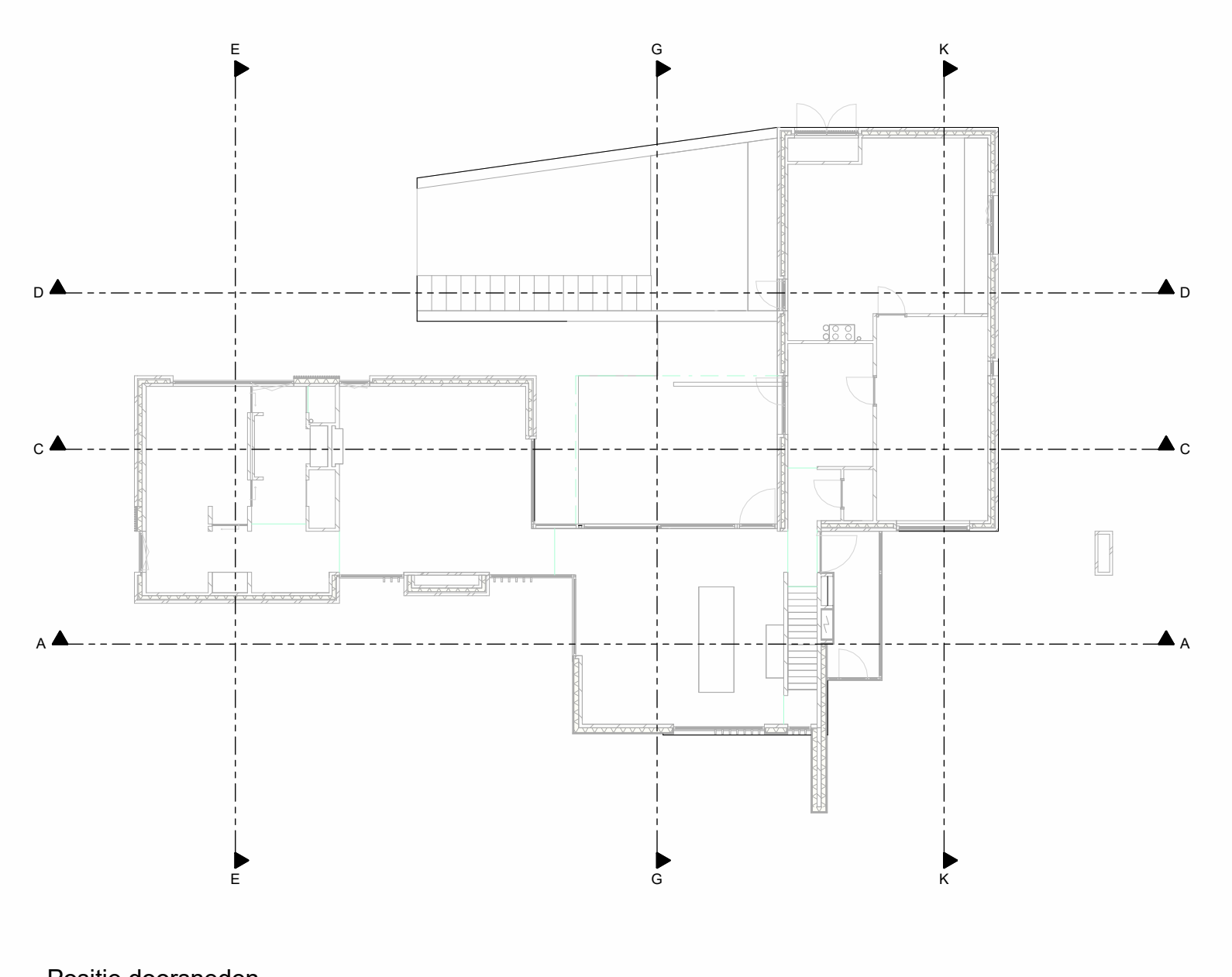
houten gevelsiden	comerterdakvloer v.v. vloerverwarming	Gevels primair	metalbeek	w / keramiek
schone metalbeek	dakplaat, hc conf. BENG	Gevels secundair	houten gevelsbedekking	hout natuur
isolatie, hc conf. BENG	profiel beton	Overkapping	volken panelen	donker antraciet
kalkzandsteen	dakpaanen	Kozijnen	aluminium	donker antraciet
metalbeekbanden		Bouwkosten	volken panelen	donker antraciet
gevoerde beton		Dekvloering, glas	aluminium	met
offen beton		Haa & afslerkers		blank metaal / donker antraciet

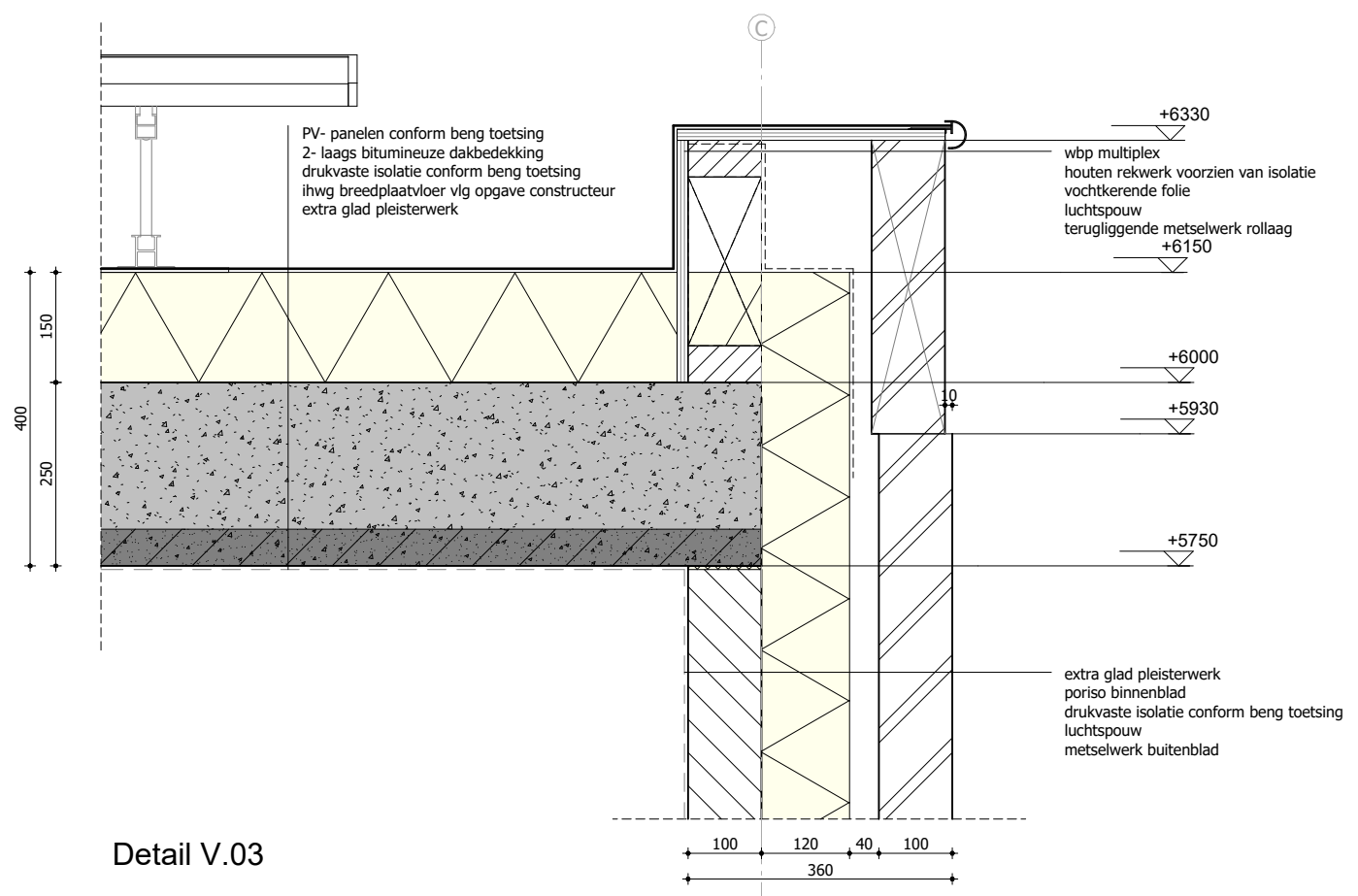
**OMSCHRIJVING MATERIALEN**

metalbeek  
houten gevelsbedekking  
Overkapping  
Kozijnen  
Bouwkosten  
Dekvloering, glas  
Haa & afslerkers

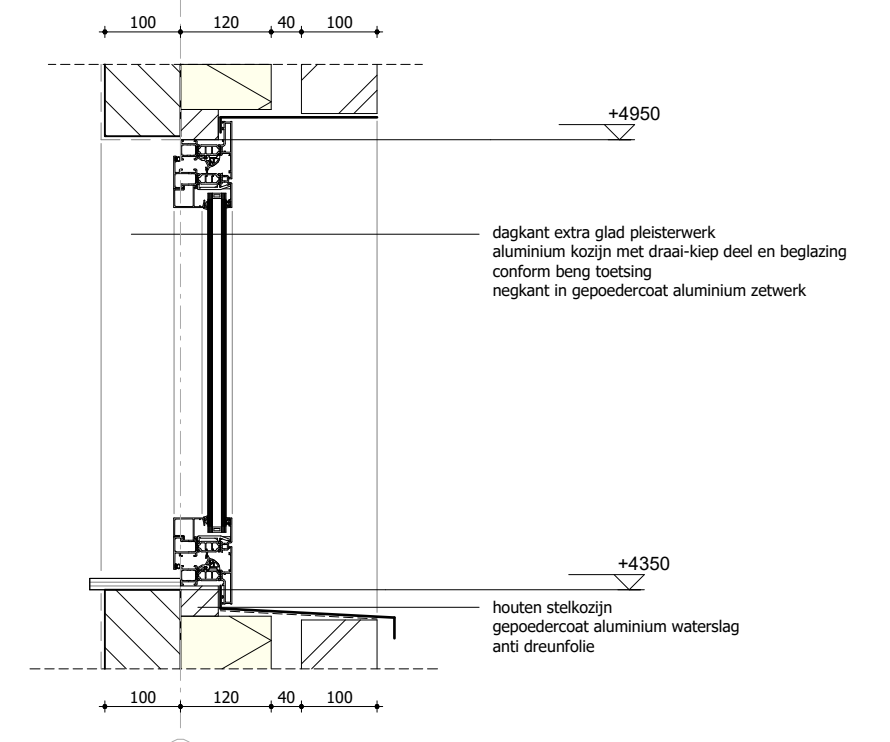
Gevels primair  
Gevels secundair  
Overkapping  
Kozijnen  
Bouwkosten  
Dekvloering, glas  
Haa & afslerkers

w / keramiek  
hout natuur  
donker antraciet  
donker antraciet  
aluminium  
blank metaal / donker antraciet

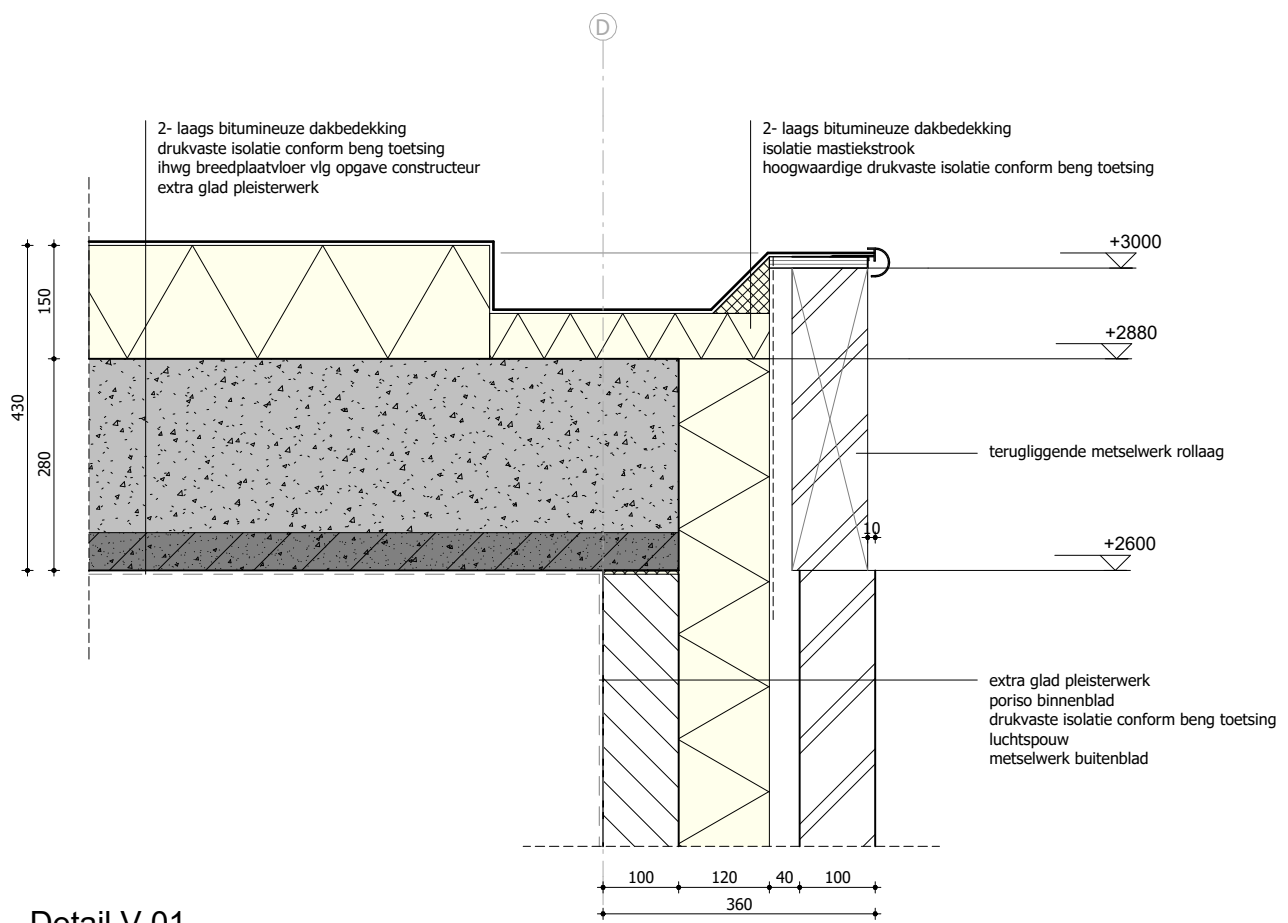




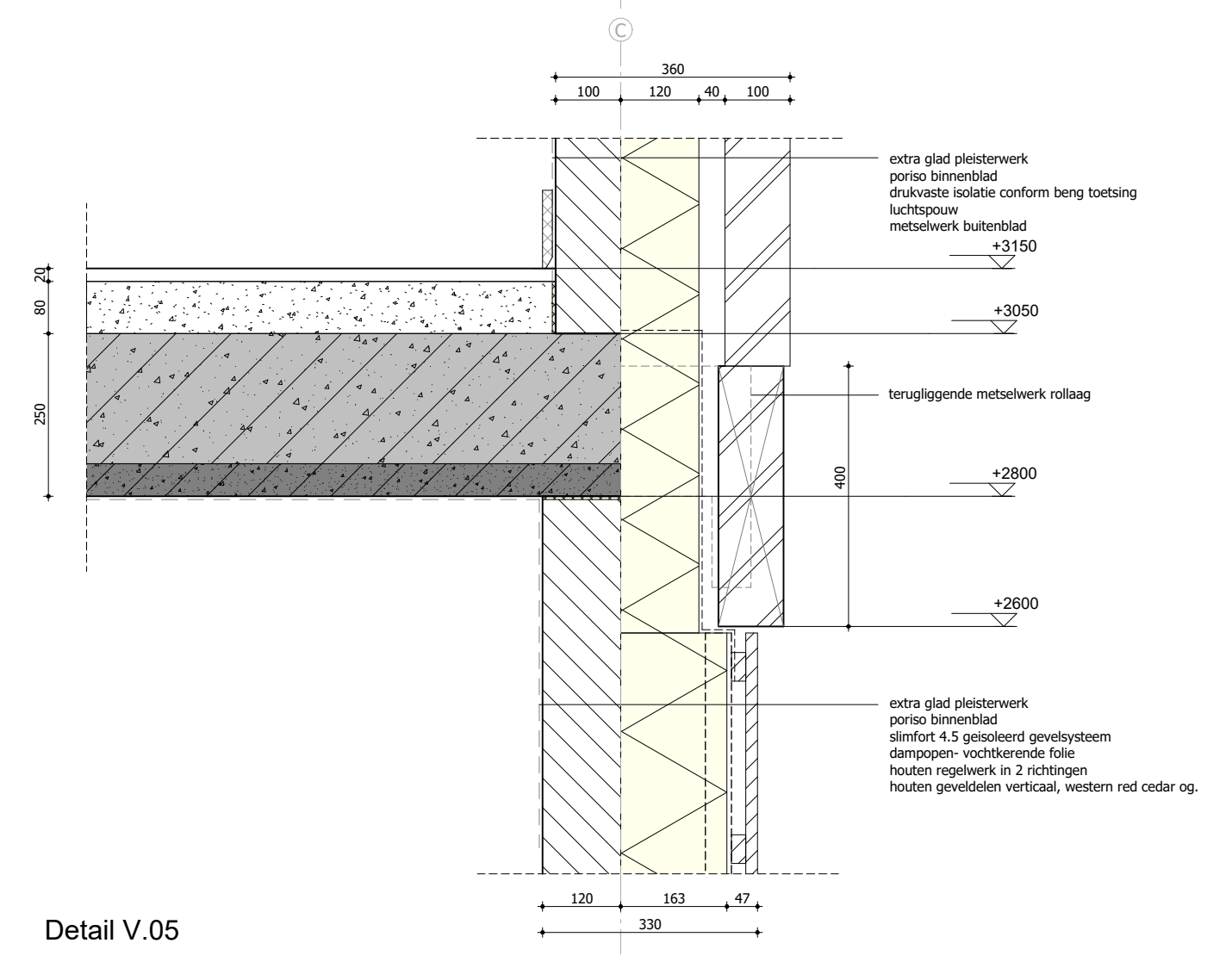
Detail V.03



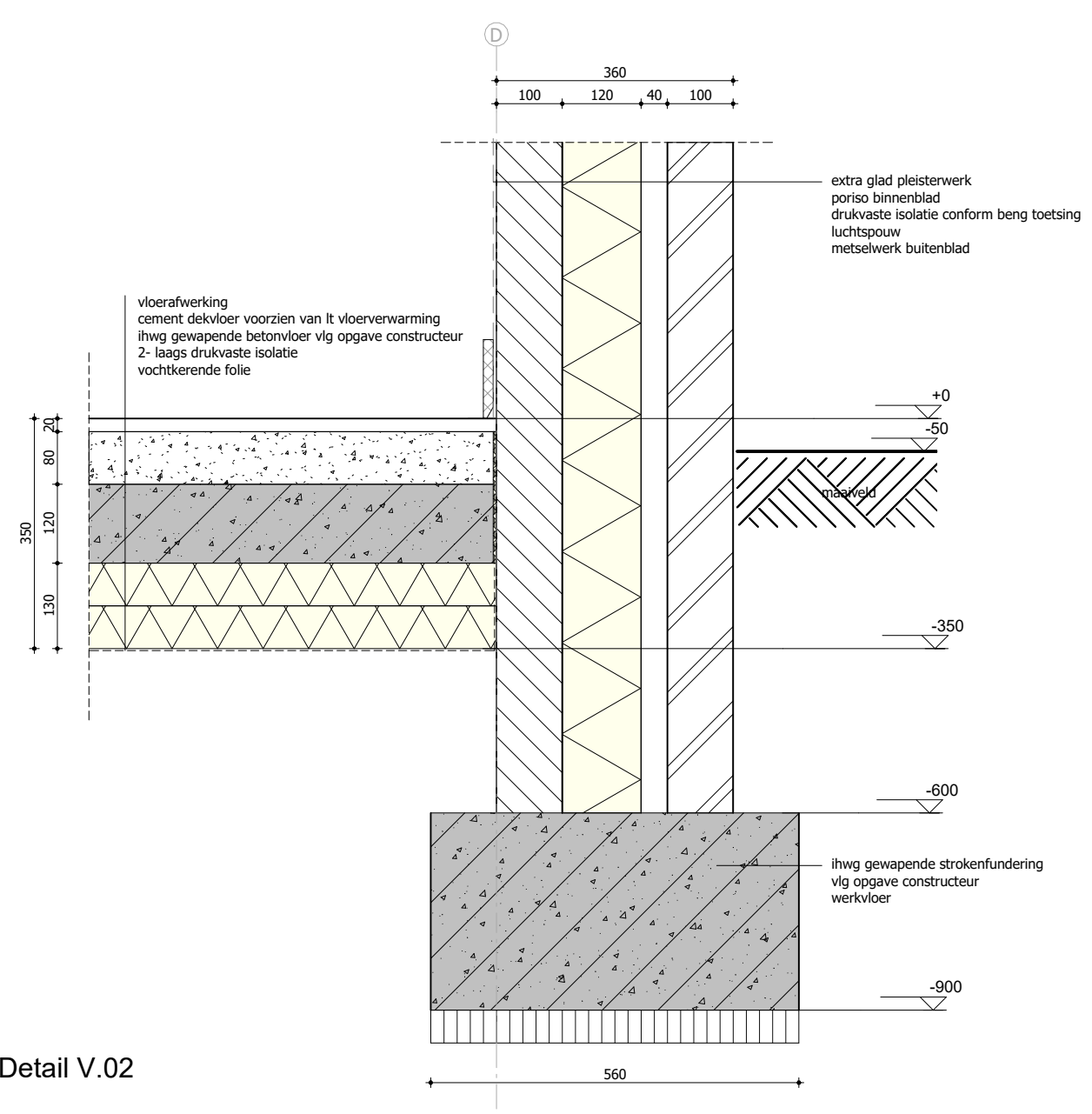
Detail V.04



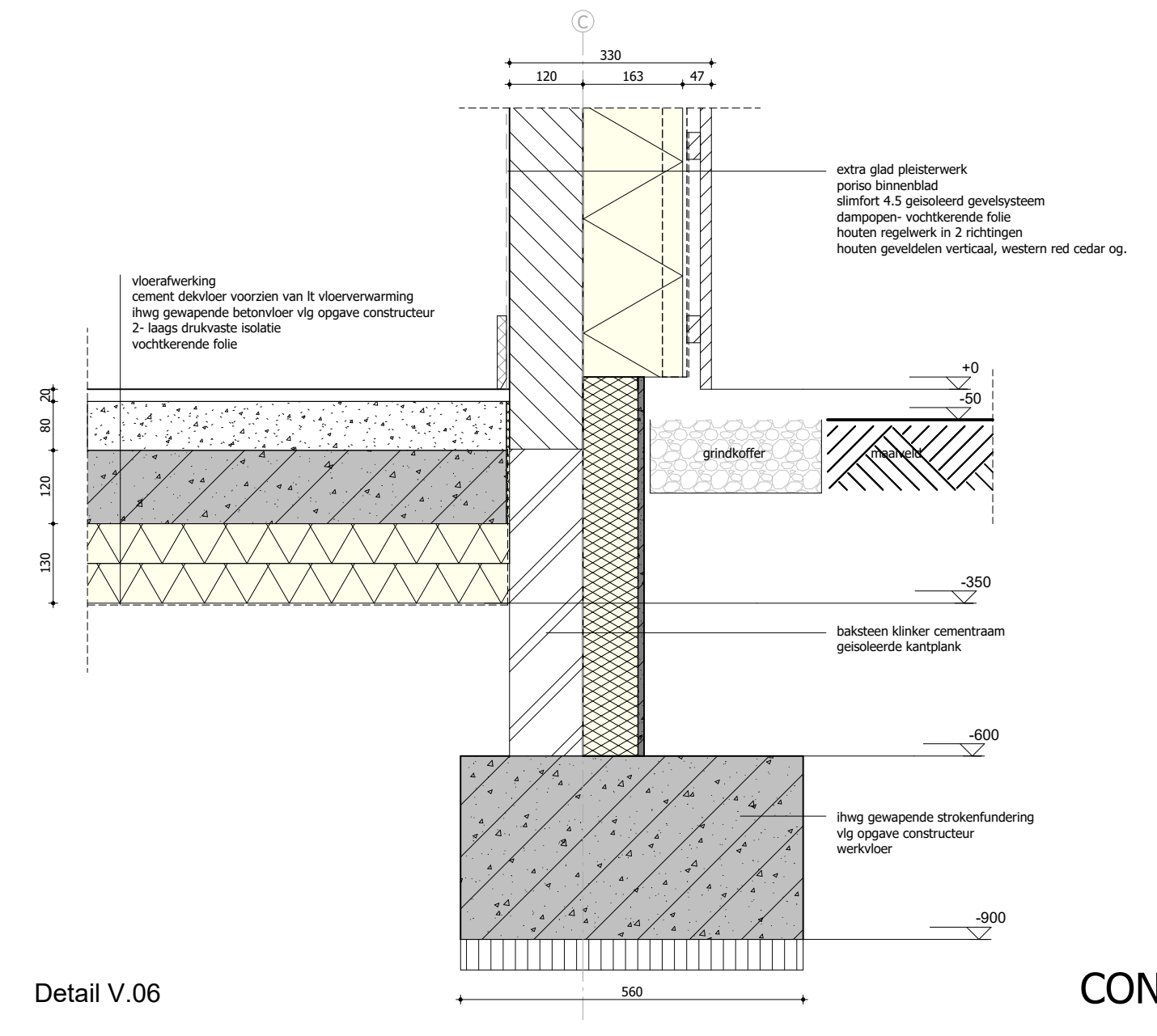
Detail V.01



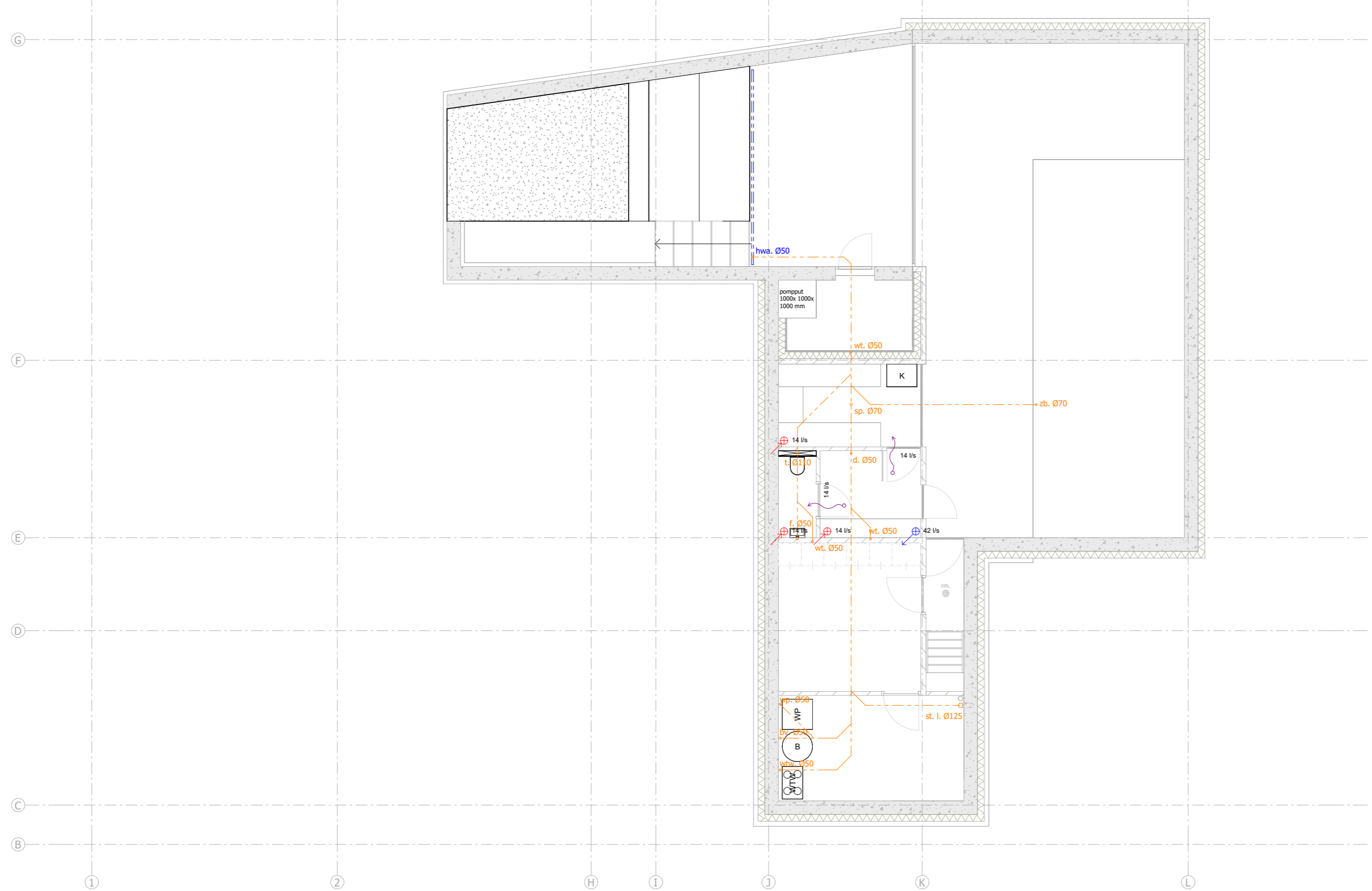
Detail V.05



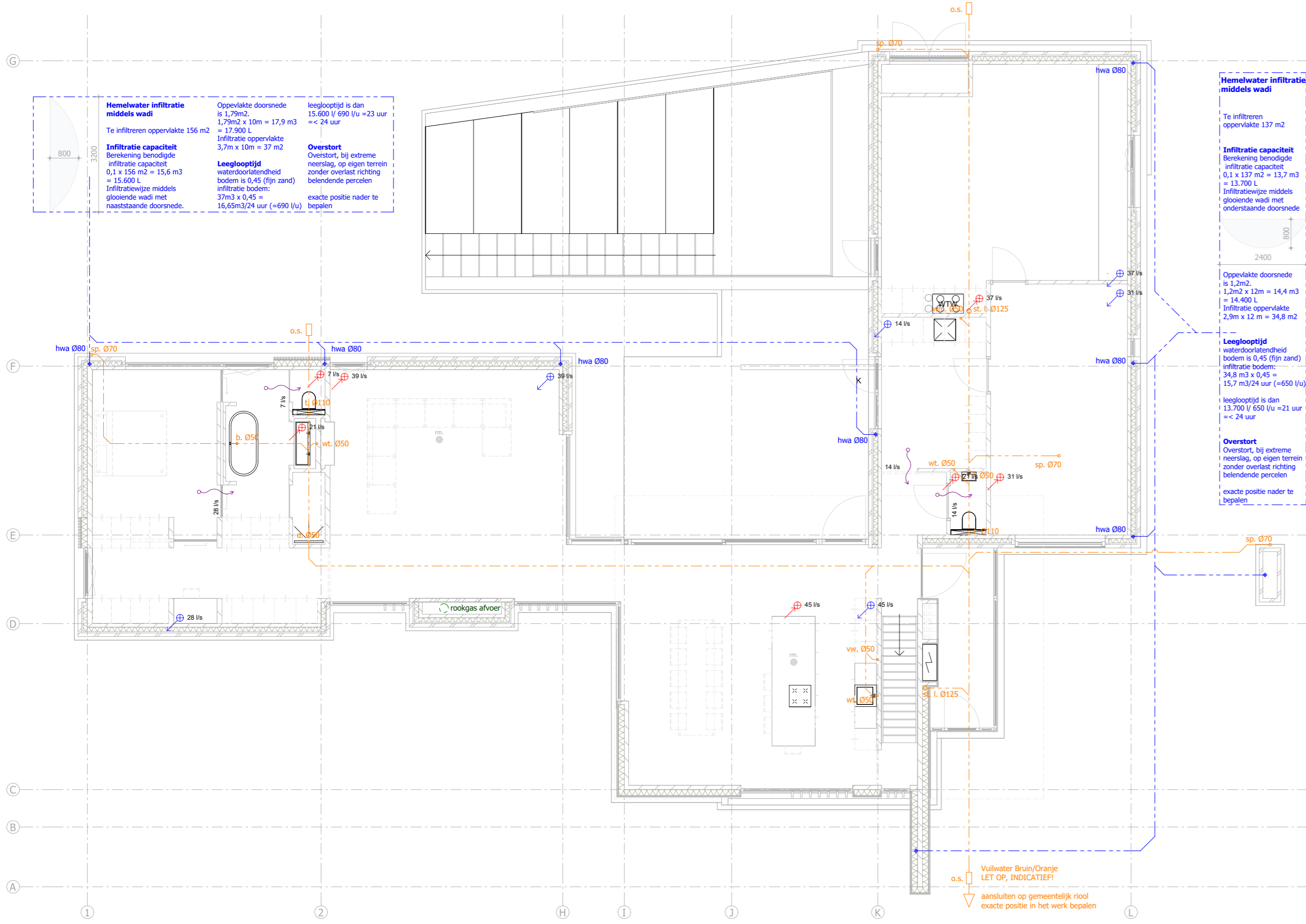
Detail V.02



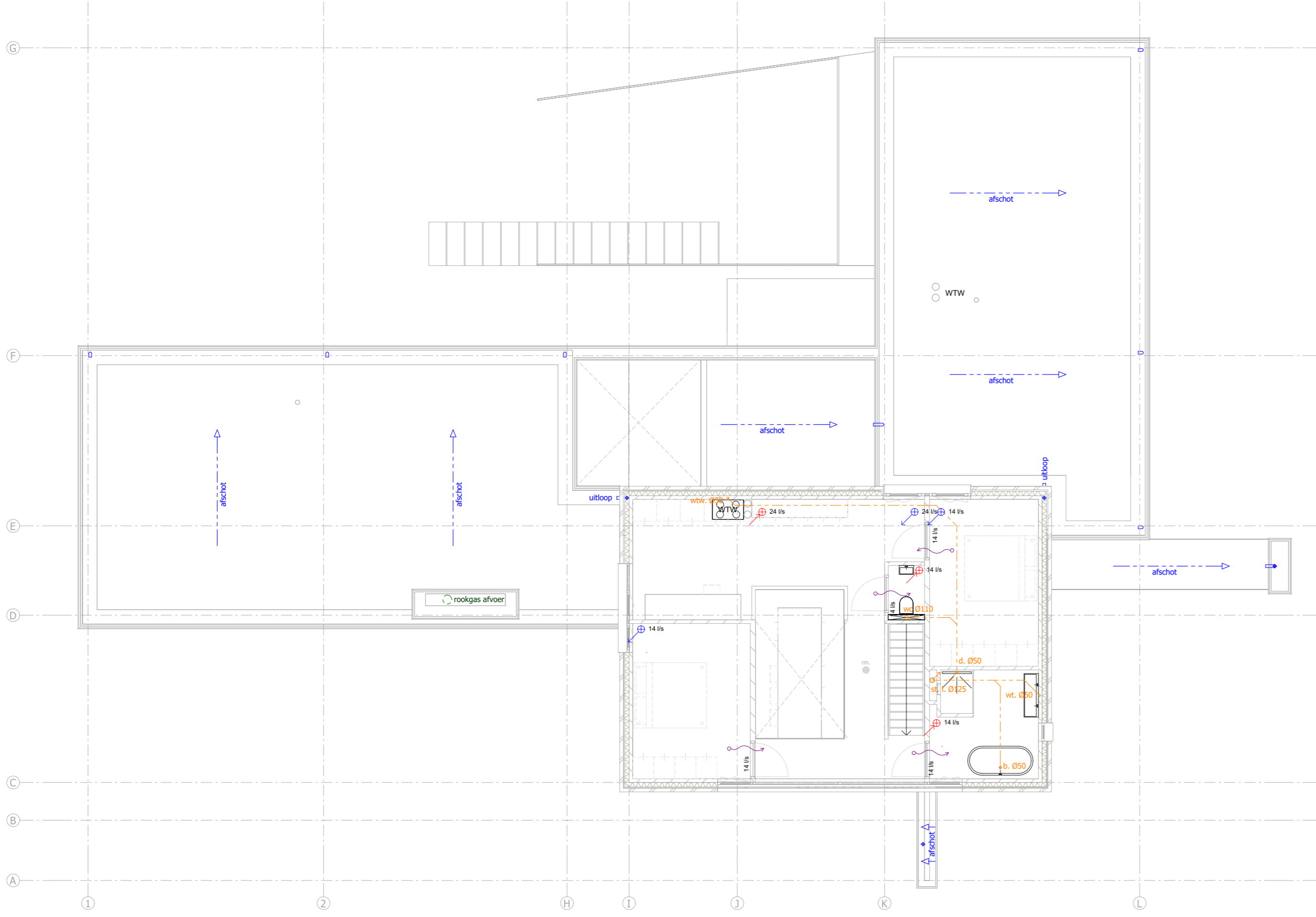
Detail V.06



Kelder



Begane grond



Eerste verdieping

Mechanische ventilatie - toevoer									
Nr	Ruimte		Oppervlakte	BB eis	V/s	mt	os	ma	BB check
0.03	Woonkeuken	Verblifruimte	48,5 m <sup>2</sup>	43	45	0	45		voldoet
0.04	Woonkamer	Verblifruimte	43,5 m <sup>2</sup>	39	39	0	39		voldoet
0.05	Slaapkamer	Verblifruimte	31,0 m <sup>2</sup>	28	28	0	28		voldoet
0.09	Waskamer	Verblifruimte	12,5 m <sup>2</sup>	11	14	14	0		voldoet
0.10	Werkplaats	Verblifruimte	26,5 m <sup>2</sup>	24	31	0	31		voldoet
0.11	Hobbyruimte	Verblifruimte	41,5 m <sup>2</sup>	37	37	0	37		voldoet
1.03	Slaapkamer	Verblifruimte	14,0 m <sup>2</sup>	12	14	14	0		voldoet
1.04	Werkruimte	Verblifruimte	26,0 m <sup>2</sup>	24	24	14	24		voldoet
1.05	Slaapkamer	Verblifruimte	14,0 m <sup>2</sup>	12	14	14	0		voldoet

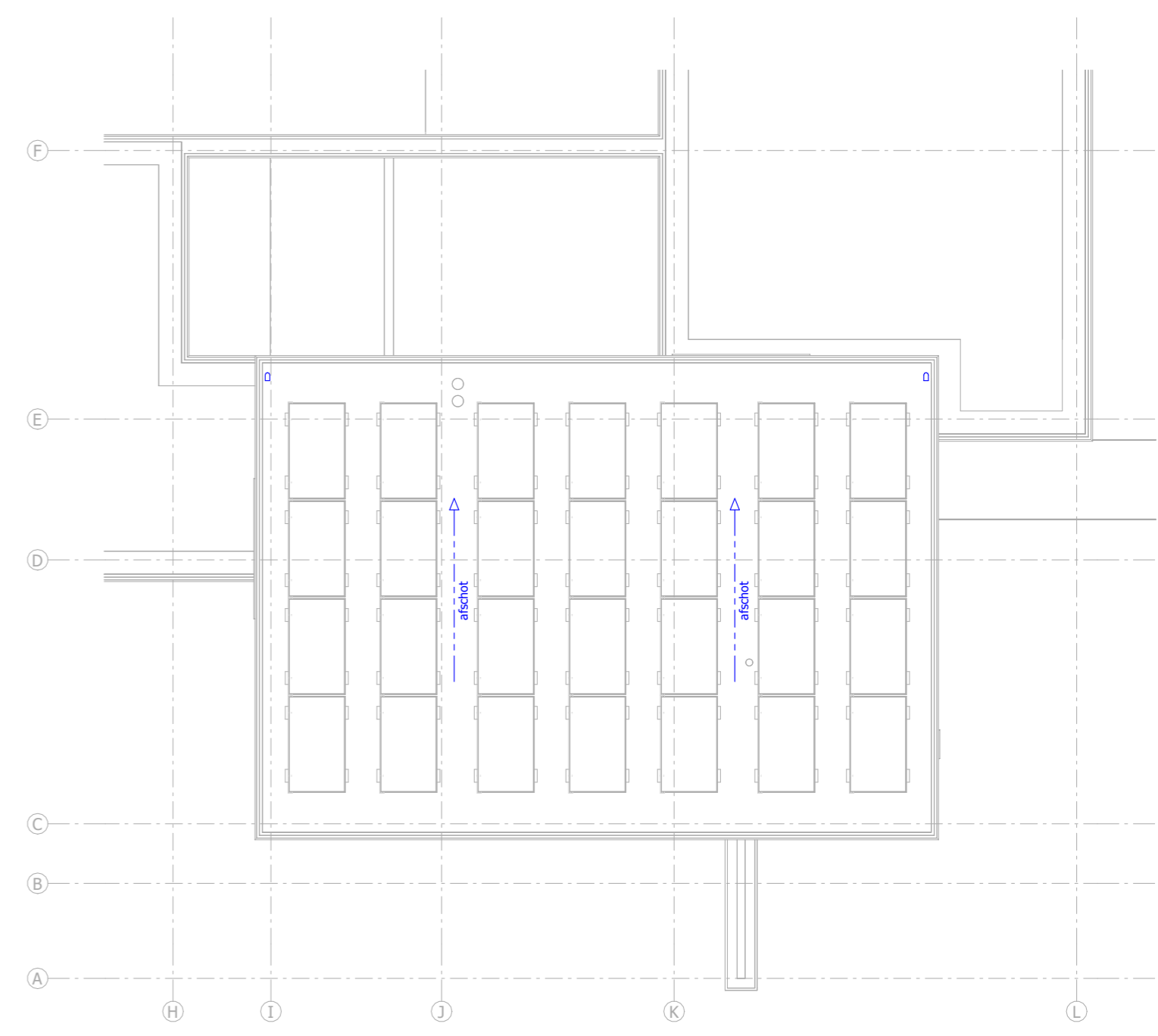
Mechanische ventilatie - afvoer									
Nr	Ruimte		Opp.	BB eis	V/s	mt	os	ma	BB check
-1.04	Badkamer	Badruimte	6,5 m <sup>2</sup>	14	42	14	14		voldoet
-1.05	Sauna	Badruimte	8,0 m <sup>2</sup>	14	0	14	14		voldoet
-1.05	Toilet	Toilet	2,5 m <sup>2</sup>	14	0	14	14		voldoet
0.06	Badkamer	Badruimte	11,5 m <sup>2</sup>	14	0	7	21		voldoet
0.07	Toilet	Toilet	1,0 m <sup>2</sup>	7	0	7	7		voldoet
0.08	Toilet	Toilet	2,0 m <sup>2</sup>	7	0	14	21		voldoet
1.02	Toilet	Toilet	1,5 m <sup>2</sup>	7		14	14		voldoet
1.06	Badkamer	Badruimte	8,5 m <sup>2</sup>	14	0	14	14		voldoet

Mechanische ventilatie - afvoer overige ruimten								
Nr	Ruimte		STRK_bouwbesluitbenaming	Opp.	BB eis	mt	os	ma
0.03	Woonkeuken	Verblifruimte	48,5 m <sup>2</sup>	n.v.t.	45	0	45	
0.04	Woonkamer	Verblifruimte	43,5 m <sup>2</sup>	n.v.t.	39	0	39	
0.10	Werkplaats	Verblifruimte	26,5 m <sup>2</sup>	n.v.t.	31	0	31	
0.11	Hobbyruimte	Verblifruimte	41,5 m <sup>2</sup>	n.v.t.	37	0	37	
1.04	Werkruimte	Verblifruimte	26,0 m <sup>2</sup>	n.v.t.	24	14	24	

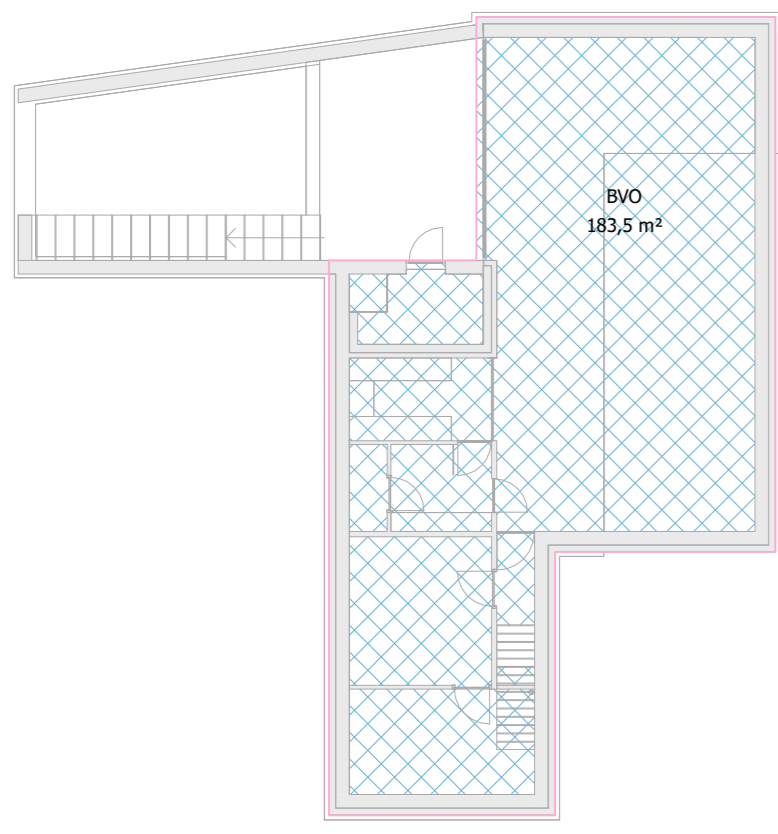
Spuivoorziening - verblijfsgebied									
Verlijfsgebied	Opp.	Eis spuv.	Eis berekening	A opp	J	Anetto	V(m/s)	qv	BB check
VG	123,5 m <sup>2</sup>	6	741	12,40	1	12,40	0,4	4960	Voldoet
VG	50,9 m <sup>2</sup>	6	305	6,50	1	6,50	0,4	2600	Voldoet
VG	82,2 m <sup>2</sup>	6	493	7,60	1	7,60	0,1	760	Voldoet

Spuivoorziening - verblijfsruimte										
#	Verlijfsruimte	Opp.	Eis spuv.	Eis berekening	A opp	J	Anetto	V(m/s)	qv	BB check
0.03	Woonkeuken	48,5 m <sup>2</sup>	145	7,40	1	7,40	0,4	2960	Voldoet	
0.04	Woonkamer	43,5 m <sup>2</sup>	130	2,10	0,8	1,68	0,4	672	Voldoet	
0.05	Slaapkamer	31,0 m <sup>2</sup>	93	2,90	0,8	2,32	0,4	928	Voldoet	
0.09	Waskamer	12,5 m <sup>2</sup>	37	2,20	0,8	1,76	0,4	704	Voldoet	
0.10	Werkplaats	26,5 m <sup>2</sup>	79	2,10	0,8	1,68	0,4	672	Voldoet	
0.11	Hobbyruimte	41,5 m <sup>2</sup>	124	2,20	0,8	1,76	0,4	704	Voldoet	
1.03	Slaapkamer	14,0 m <sup>2</sup>	41	2,40	0,8	1,92	0,1	192	Voldoet	
1.04	Werkruimte	26,0 m <sup>2</sup>	79	2,40	0,8	1,92	0,4	768	Voldoet	
1.05	Slaapkamer	14,0 m <sup>2</sup>	42	0,40	0,8	0,32	0,4	128	Voldoet	

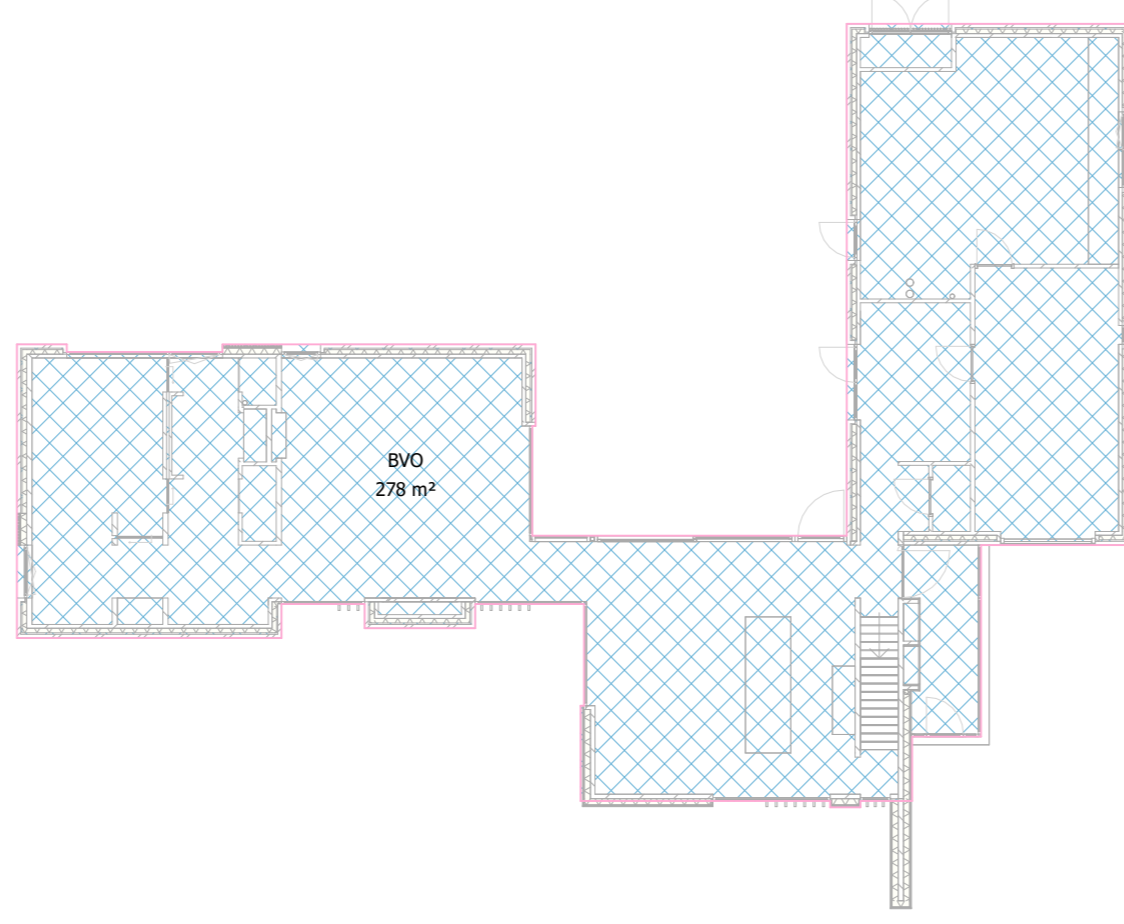
- INSTALLATIES**
- rookgas afvoer
  - leidingverloop vulwater
  - leidingverloop hemelwater
  - ontstoppingsstuk
  - hemelwaterafvoer Ø80
  - mechanische afzuigventiel
  - mechanische toevoerventiel
  - overstroom
  - o.l. 0125 standleiding
  - wc Ø110 afvoer toilet
  - sp Ø70 afvoer schroefput
  - wv Ø50 afvoer wtv ventilatie
  - wp Ø50 afvoer warmtepomp
  - bv Ø50 afvoer boilervat
  - f Ø50 afvoer fontein
  - b Ø50 afvoer bad
  - wt Ø50 afvoer wastafel
  - vw Ø50 afvoer vaatwasser
  - wm Ø50 afvoer wasmachine
  - wd Ø50 afvoer wasdroger
  - d Ø50 afvoer douche
  - b Ø50 afvoer bad



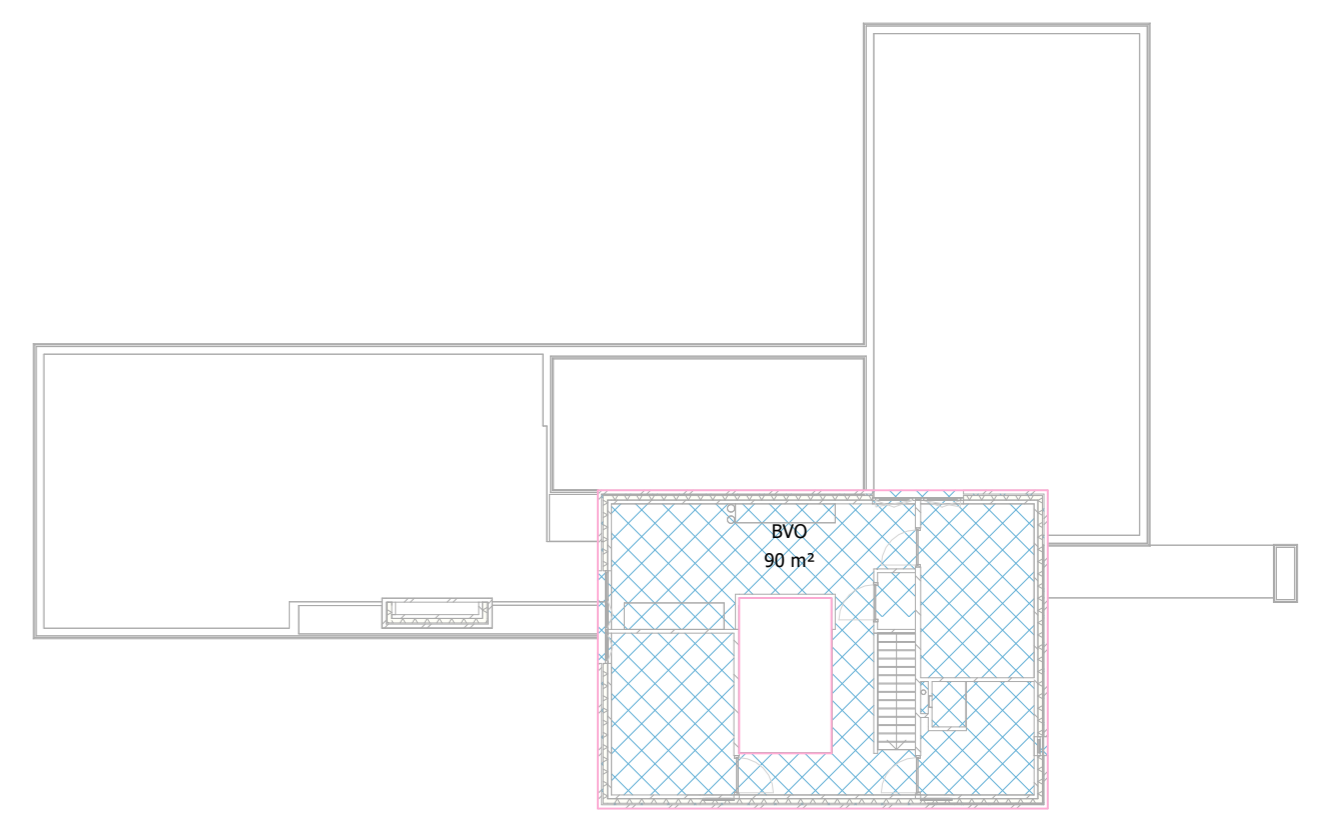
Dakaanzicht



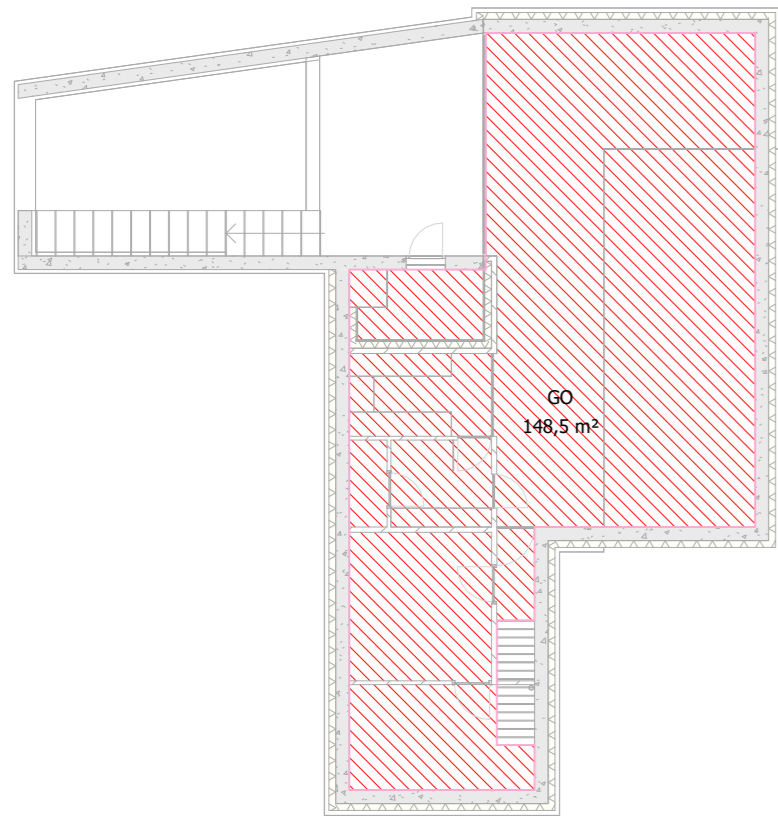
BVO - Kelder



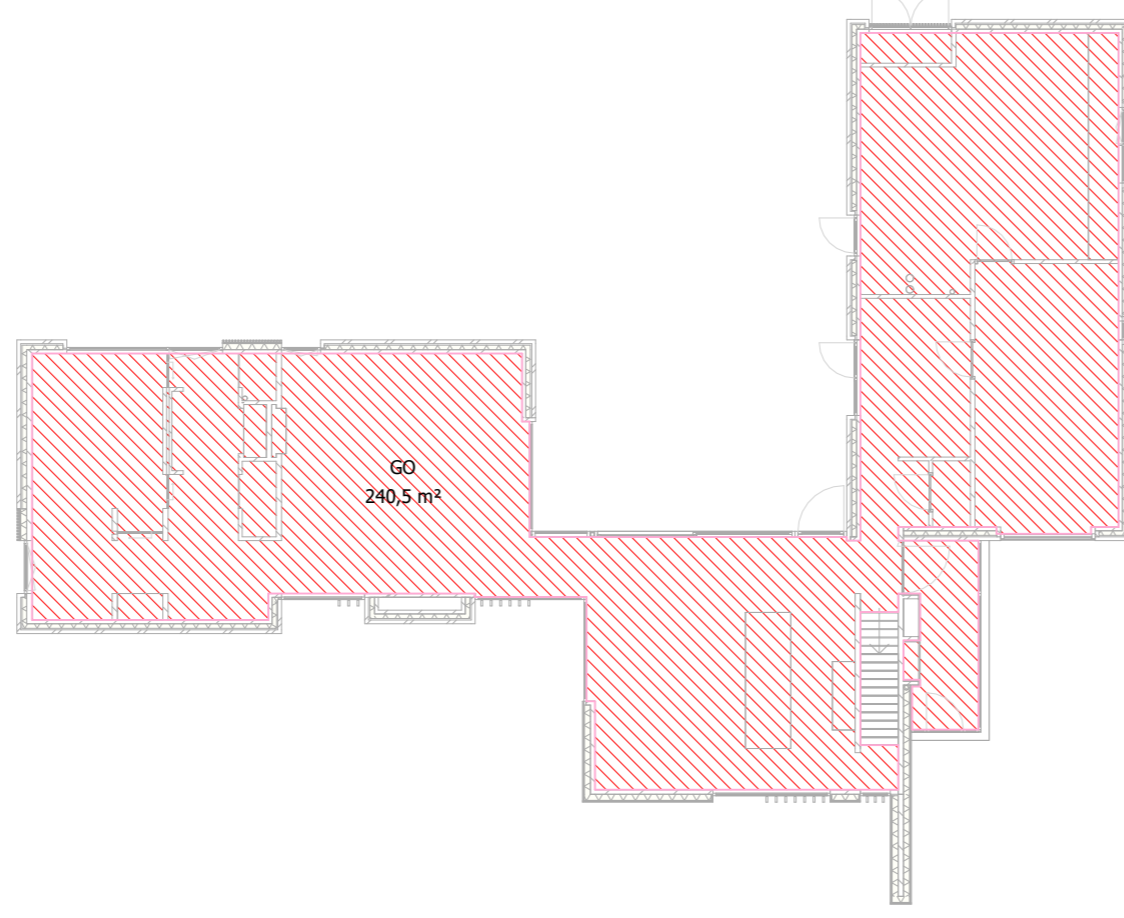
BVO - Begane grond



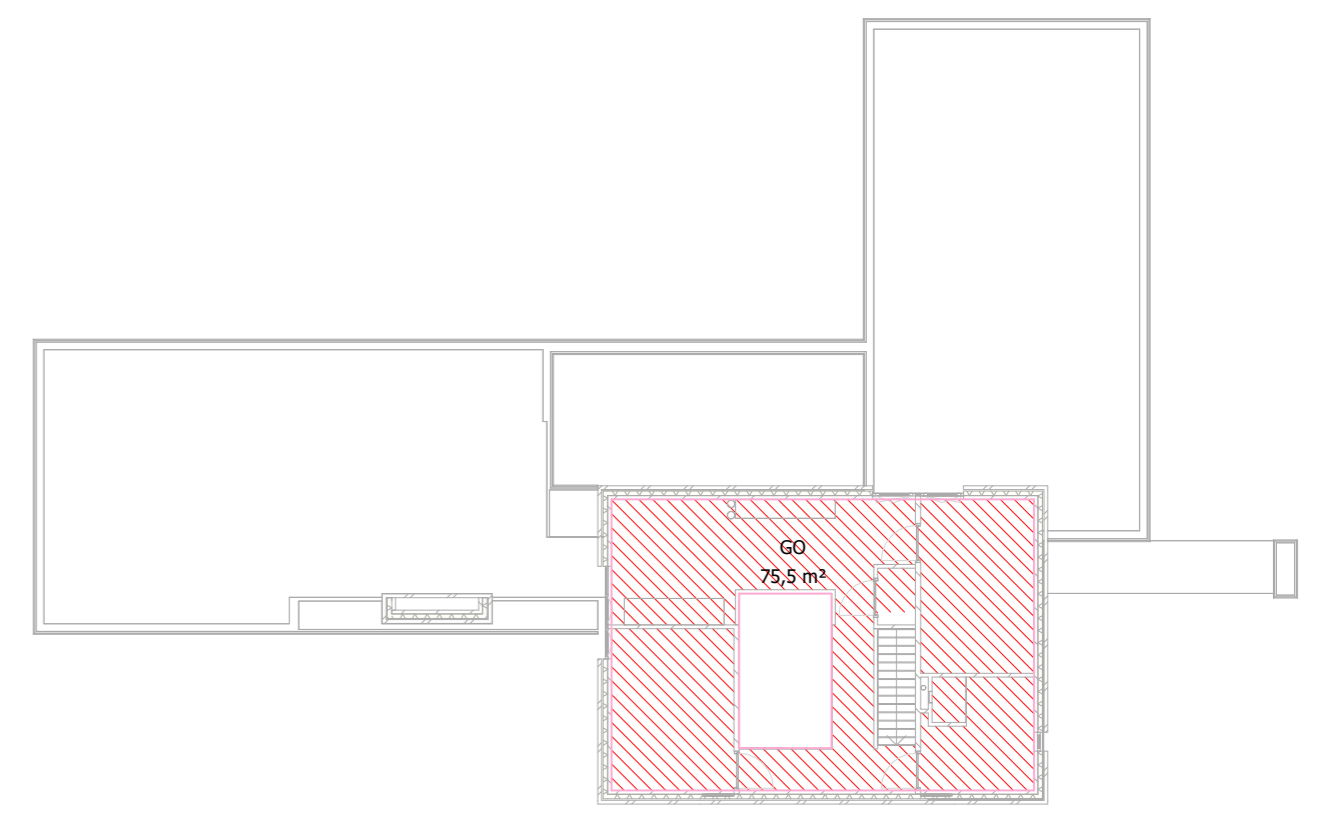
BVO - Eerste verdieping



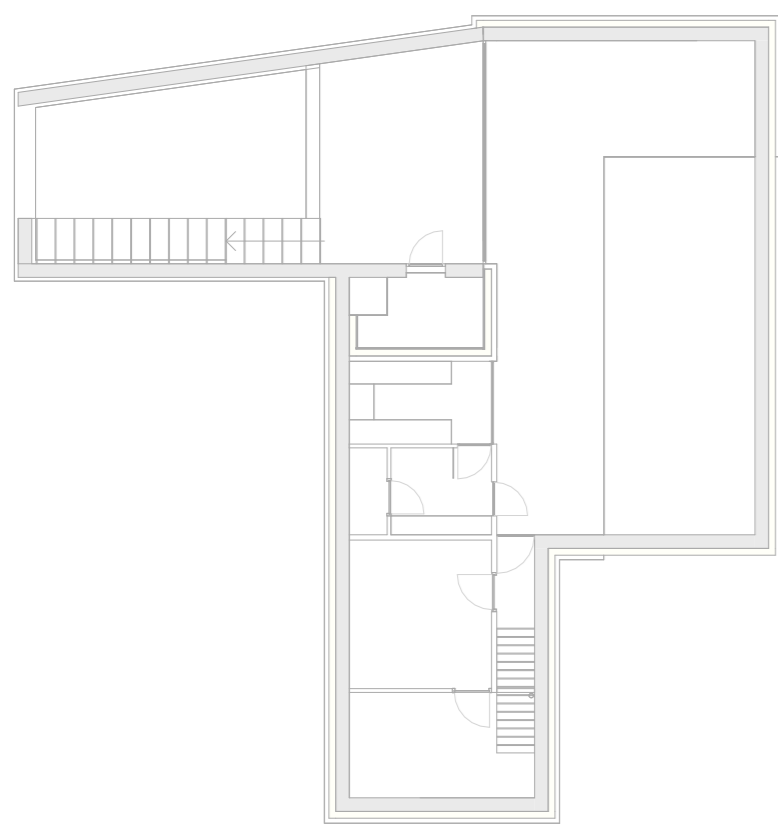
GO - Kelder



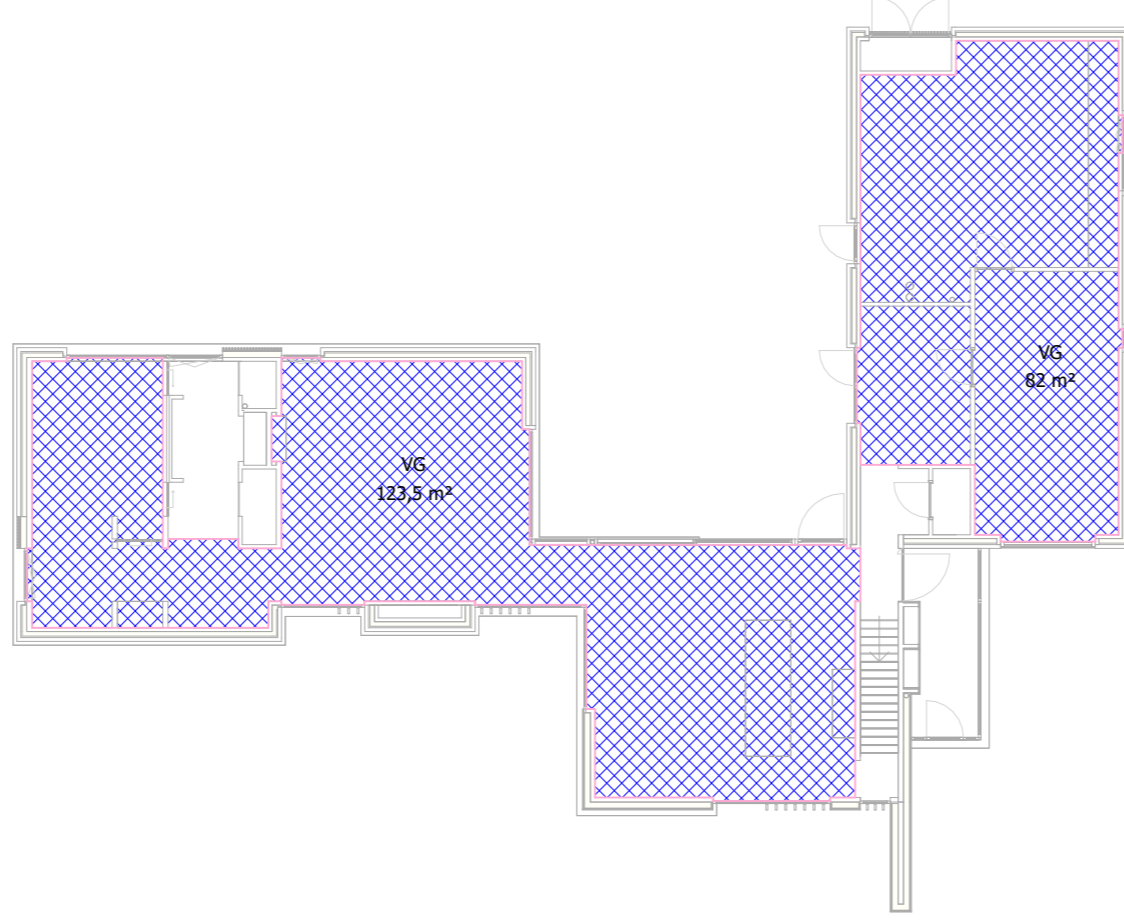
GO - Begane grond



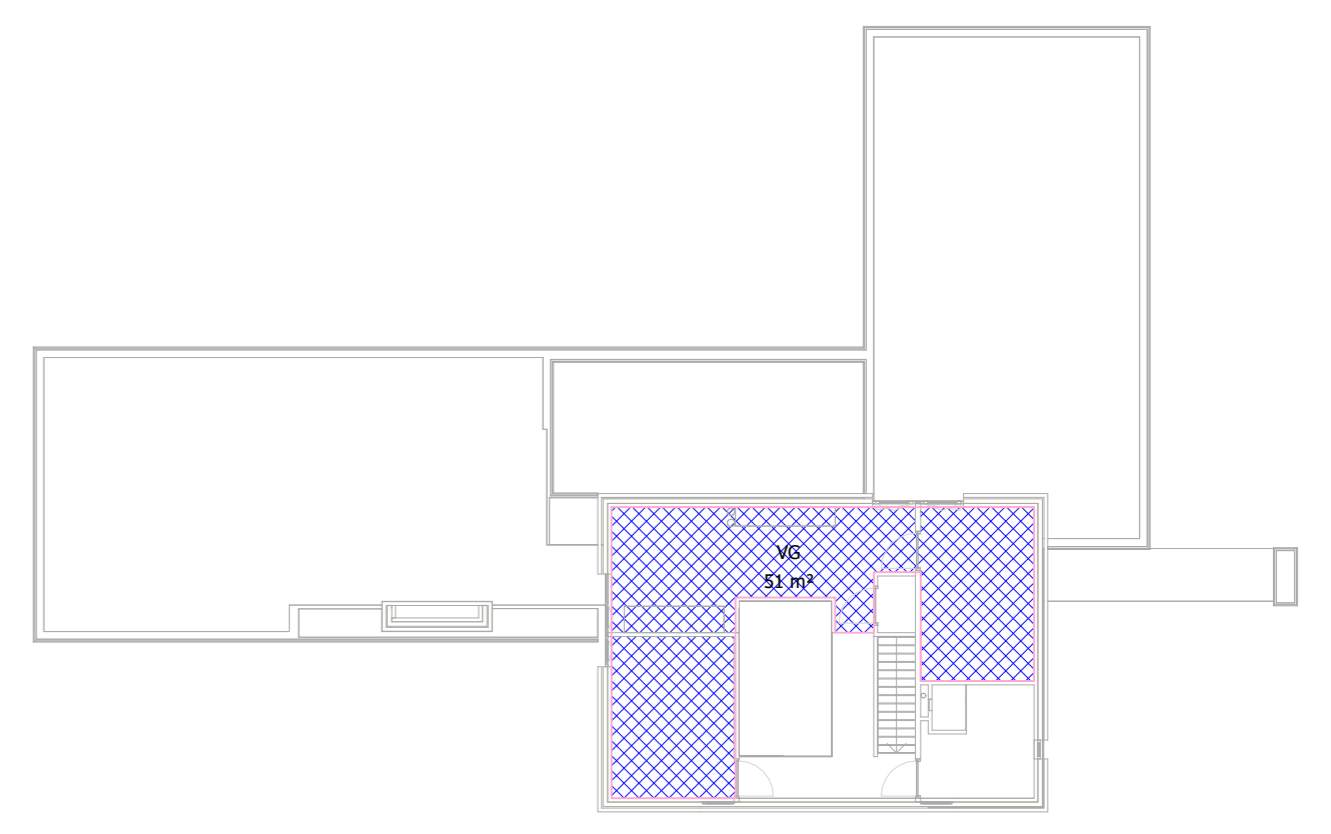
GO - Eerste verdieping



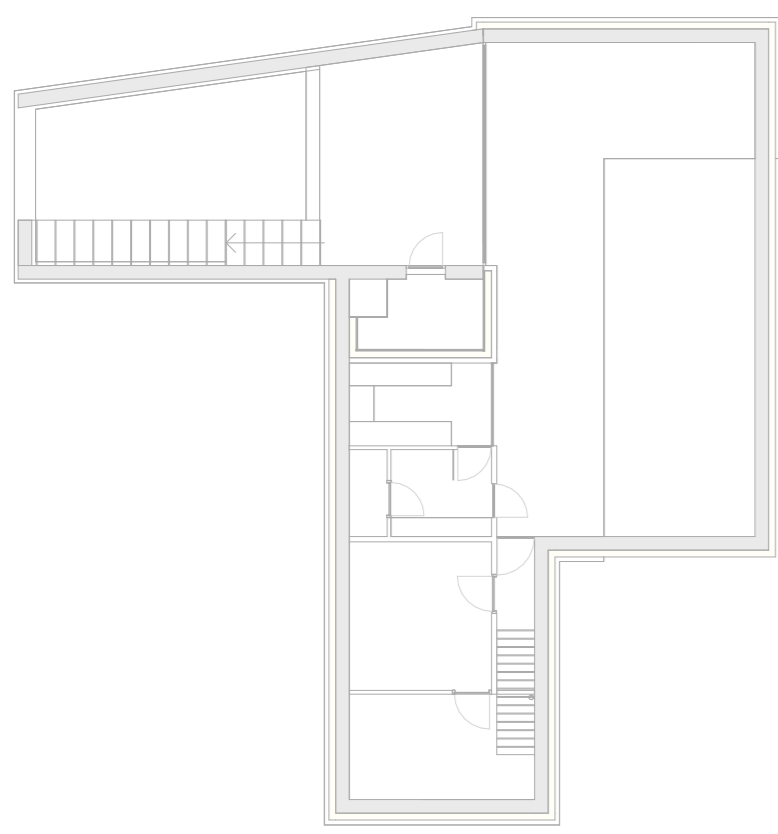
VG - Kelder



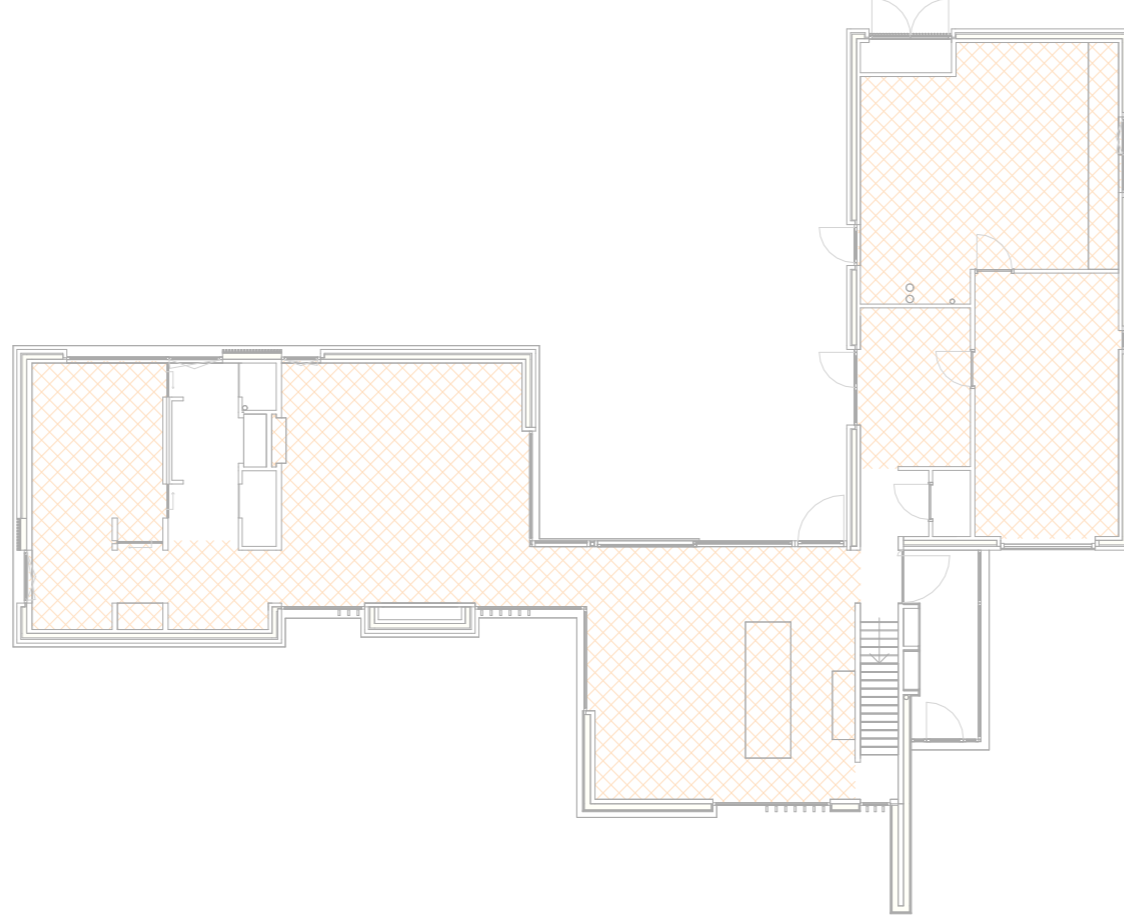
VG - Begane grond



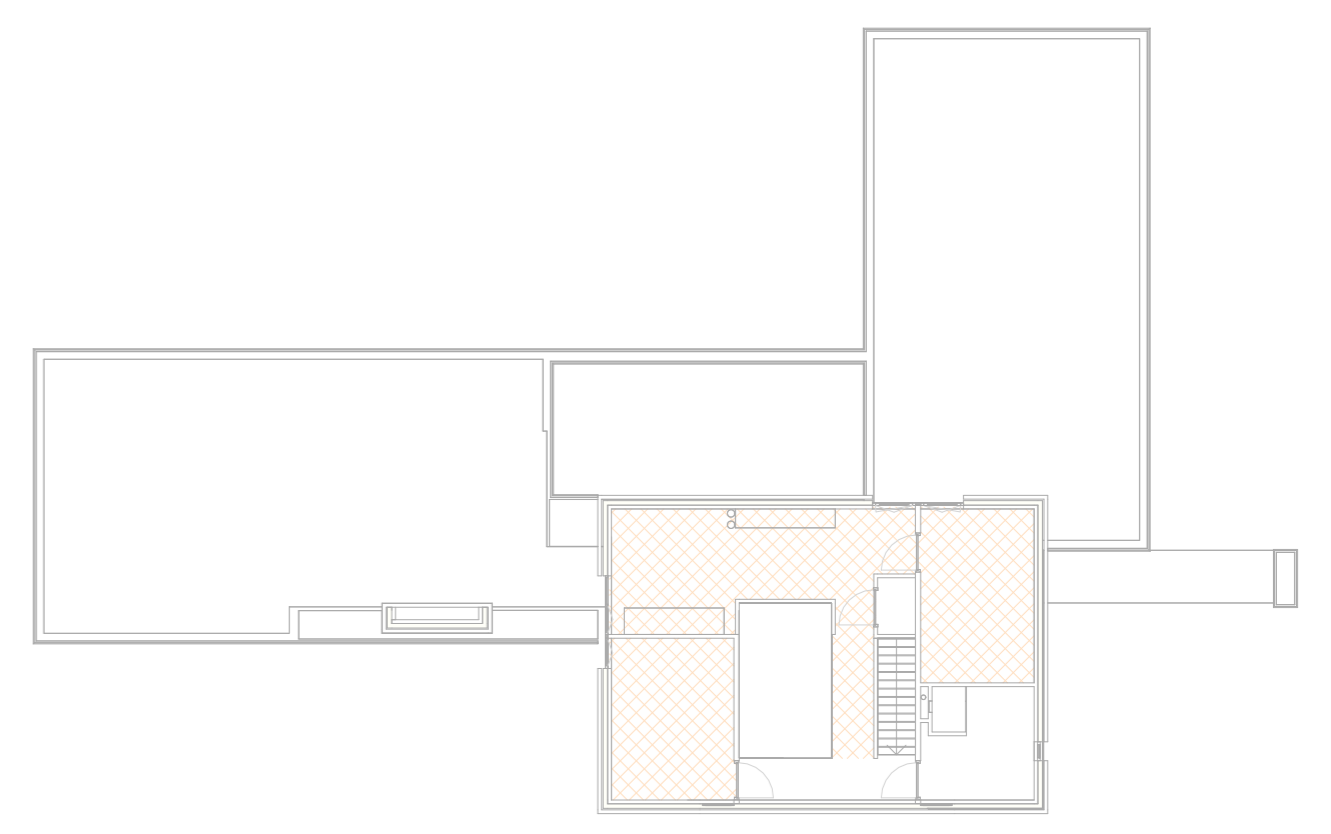
VG - Eerste verdieping



VR - Kelder



VR - Begane grond



VR - Eerste verdieping

Bruto inhoud	
Bouwlaag	Inhoud m³
1e verdieping	300 m³
begane grond	949 m³
kelder	736 m³
	1985 m³

Bruto vloeroppervlak	
Verdieping	Oppervlakte
BVO PV 00 - Kelder V-1	184 m²
BVO PV 01 - Begane grond V0 (PEIL)	278 m²
BVO PV 02 - Eerste verdieping V1	90 m²
	552 m²

Gebruiksoppervlak		
Verdieping	Oppervlakte	55%
GO PV 00 - Kelder V-1	148 m²	82 m²
GO PV 01 - Begane grond V0 (PEIL)	240 m²	132 m²
GO PV 02 - Eerste verdieping V1	76 m²	42 m²
	464 m²	255 m²

Verblijfsgebied/ruimte		
Nr.	Ruimte naam	Oppervlakte
0.03	Woonkeuken	48 m²
0.04	Woonkamer	43 m²
0.05	Slaapkamer	31 m²
0.09	Waskamer	12 m²
0.10	Werkplaats	26 m²
0.11	Hobbyruimte	41 m²
1.03	Slaapkamer	14 m²
1.04	Werkruimte	26 m²
1.05	Slaapkamer	14 m²
		257 m²

Verblijfsgebied 257m² > (55% van GB = 255m²) -Voldoet.

Daglichtberekening									
Nr.	Ruimte naam	bouwbesluitbenaming	BB eis	BB eis glasopp.	Bruto glasopp.	Cu	Cb	Netto glasopp.	BB check
0.03	Woonkeuken	Verblijfsruimte	10%	4,83 m²	25,90 m²	1	0,5	12,95 m²	Voldoet
0.04	Woonkamer	Verblijfsruimte	10%	4,34 m²	19,50 m²	1	0,9	17,55 m²	Voldoet
0.05	Slaapkamer	Verblijfsruimte	10%	3,11 m²	8,50 m²	1	0,9	7,65 m²	Voldoet
0.09	Waskamer	Verblijfsruimte	10%	1,23 m²	3,60 m²	1	0,9	3,24 m²	Voldoet
0.10	Werkplaats	Verblijfsruimte	10%	2,65 m²	0,78 m²	1	0,9	0,70 m²	Voldoet niet*
0.11	Hobbyruimte	Verblijfsruimte	10%	4,14 m²	5,10 m²	1	0,9	4,59 m²	Voldoet
1.03	Slaapkamer	Verblijfsruimte	10%	1,38 m²	1,70 m²	1	0,9	1,53 m²	Voldoet
1.04	Werkruimte	Verblijfsruimte	10%	2,62 m²	4,75 m²	1	0,9	4,28 m²	Voldoet
1.05	Slaapkamer	Verblijfsruimte	10%	1,39 m²	1,60 m²	1	0,9	1,44 m²	Voldoet

\* Voldoet aan 0,5m² zoals gesteld in Staatsblad 249 van het Koninkrijk der Nederlanden