
(Ontwerp) Bouwvergunning fase 1 en (ontwerp) Projectbesluit voor het oprichten van een Brede school op perceel kadastraal bekend gemeente Someren, sectie G nummer 02358 (ged.) gelegen aan de Avennelaan, herinrichting van de Avennelaan en herinrichting/vergroting van het parkeerterrein bij de Microhal aan de Noorderlaan.

Gezien de aanvraag

ingekomen d.d. : 23 juli 2010

dossiernummer : 20100228F1

van : Stichting Prodas, Frits de Bruijnstraat 1, 5721 XR Asten

om een reguliere bouwvergunning, eerste fase voor het oprichten van een brede school op het perceel kadastraal bekend gemeente Someren, sectie G nummer 02358 (gedeeltelijk), plaatselijk bekend Avennelaan ongenummerd

overwegende:

dat de gemeenteraad in april 2008 het Integraal Huisvestingsplan Primair- en Voortgezet Onderwijs 2009-2017 (IHP) heeft vastgesteld;

dat dat IHP ondermeer voorziet in de oprichting van een nieuwe 11-klassig schoolgebouw in Someren-Noord;

dat dat nieuwe schoolgebouw dient ter vervanging van de Paulus- en Petrus schoolgebouwen;

dat het nieuwe schoolgebouw dienst zal doen als brede school;

dat het schoolbestuur, Stichting Prodas na vaststelling van het IHP een formele aanvraag voor een nieuw 11-klassig schoolgebouw in Someren-Noord heeft ingediend;

dat besloten is aan die aanvraag medewerking te verlenen en dat de gemeenteraad voor de oprichting van de school een krediet beschikbaar heeft gesteld;

dat het college van burgemeester en wethouders bij besluit van 14 april 2009 uit 5 scenario's gekozen heeft voor het scenario waarbij de school gecombineerd wordt met de aan de Noorderlaan-Avennelaan gelegen Microsporthal;

dat die keuze gebaseerd is op financiële overwegingen, gunstige omstandigheden voor het creëren van een duurzaam veilige schoolomgeving, de mogelijkheid om school en Microsporthal fysiek met elkaar te verbinden en de geringe afstand tot andere wijkvoorzieningen;

dat op 19 oktober 2009 voor alle bewoners van de wijk Someren-Noord een wijkraadbijeenkomst over een nieuwe brede school heeft plaatsgevonden;

dat de gemeente tijdens die bijeenkomst door middel van een presentatie informatie heeft gegeven over de toekomst van schoollocaties in Someren-Noord en de aanwezigen daarbij geïnformeerd heeft over het besluit van het gemeentebestuur om een nieuwe brede school nabij de Microsporthal te situeren;

dat het college van burgemeester en wethouders bij besluit van 26 januari 2010 uitgangspunten heeft vastgesteld voor het ontwerp van de nieuwe school met omgeving die aan Stichting Prodas zijn meegedeeld;

dat op basis van die uitgangspunten door Stichting Prodas en gemeente en onderling overleg voor de nieuwe school en de herinrichting van de Avennelaan en Noorderlaan ontwerpen zijn gemaakt;

dat die ontwerpen bij besluit van 15 juni 2010 door het college van burgemeester en wethouders akkoord bevonden zijn en dat daarbij besloten is een gecombineerde projectbesluit- en bouwvergunningprocedure te volgen;

dat de ontwerpen op 5 juli 2010 tijdens een openbare informatiebijeenkomst door gemeente en Stichting Prodas zijn gepresenteerd;

dat die bijeenkomst van te voren in het plaatselijk weekblad 't Contact is aangekondigd;

dat omwonenden van de nieuwe schoollocatie en de wijkraad voor die bijeenkomst schriftelijk zijn uitgenodigd;

dat de kosten die samenhangen met de ontwikkeling en uitvoering van het plan, voor zover die niet voor rekening van Stichting Prodas komen, ingeboekt zijn in de exploitatiebegroting voor het bouwgrondexploitatiecomplex dat gevormd is voor de vrijkomende Petrus- en Paulusschoollocaties en de nieuwe schoollocatie;

dat de grond die benodigd is voor de bouw van de nieuwe school in bouwrijpe staat aan Stichting Prodas in eigendom zal worden overgedragen;

dat daarom voor het plan geen exploitatieplan in de zin van artikel 6.12 lid 1 van de Wet ruimtelijke ordening behoefte te worden vastgesteld;

dat de aanvraag om bouwvergunning niet voldoet aan de voorschriften van het vigerende bestemmingsplan 'Noord', zoals vastgesteld door de gemeenteraad op 26 april 2001 en is goedgekeurd door Gedeputeerde Staten van Noord-Brabant op 28 juni 2001;

dat de aanvraag om bouwvergunning op grond van het bepaalde in de Woningwet aangemerkt moet worden als een aanvraag om een projectbesluit, als bedoeld in artikel 3.10 Wet ruimtelijke ordening, vast te stellen;

dat voor het bouwplan en het ontwerp voor de herinrichting de Avennelaan en Noorderlaan een ruimtelijke onderbouwing is opgesteld;

dat op 4 augustus 2010 op grond van artikel 1.3.1. van het Besluit ruimtelijke ordening kennis is gegeven van de voorbereiding van dit projectbesluit;

dat op grond van artikel 3.10 Wet ruimtelijke ordening en artikel 5.1.1. Besluit ruimtelijke ordening overleg heeft plaatsgevonden met waterschap Aa en Maas en de diensten van het rijk en provincie die belast zijn met de behartiging van de belangen die bij het besluit in het geding zijn;

dat uit het vooroverleg geen bezwaren tegen het bouwplan naar voren zijn gekomen (p.m.);

dat het besluit tot het toepassen van artikel 3.10 van de Wet ruimtelijke ordening dient te worden voorbereid overeenkomstig artikel 3.11 van de Wet ruimtelijke ordening juncto afdeling 3.4 van de Algemene wet bestuursrecht;

dat in artikel 46 van de Woningwet is bepaald, dat bij samenloop van een aanvraag om bouwvergunning met een aanvraag om projectbesluit, de beslissing omtrent de aanvraag om bouwvergunning wordt voorbereid overeenkomstig de procedure die van toepassing is op de aanvraag om projectbesluit;

dat van het voornemen om een projectbesluit te nemen en tot het verlenen van bouwvergunning fase 1 openbare kennisgeving is gedaan in 't Contact en de Staatscourant van 15 september 2010;

dat het ontwerpprojectbesluit, de ruimtelijke onderbouwing, de bouwvergunningaanvraag fase 1, de ontwerpen voor de herinrichting van de Avennelaan en de herinrichting en vergroting van het parkeerterrein aan de Noorderlaan en de daarbij behorende gegevens vervolgens met ingang van 20 september 2010. gedurende een periode van zes weken ter inzage hebben gelegen;

dat hierop geen/wel zienswijzen zijn ingediend door;

dat deze zienswijzen zijn beantwoord in de nota van zienswijzen d.d. en dat de hierin opgenomen motivering en belangenafweging deel uitmaken van dit besluit;

dat bekendmaking van dit besluit plaatsvindt op de wijze als verwoord in artikel 3:44 van de Algemene wet bestuursrecht;

dat de welstandscommissie in haar vergadering van 1 september 2010 heeft geoordeeld dat het bouwplan voldoet aan redelijke eisen van welstand;

dat het advies van de welstandscommissie, gelet op het bepaalde in de gemeentelijke welstandsnota, wordt onderschreven en dat er geen argumenten zijn gebleken om op inhoudelijke of procedurele gronden van dit advies af te wijken;

gelet op het bepaalde in de Wet ruimtelijke ordening, het Besluit ruimtelijke ordening, de Woningwet, het Besluit indieningvereisten aanvraag bouwvergunning, de Algemene wet bestuursrecht en de bouwverordening;

besluiten:

1. met toepassing van artikel 3.10 Wro een projectbesluit te nemen voor het oprichten van een brede school op het perceel kadastraal bekend gemeente Someren sectie G nummer 02358 gedeeltelijk, bekend als Avennelaan ongenummerd te Someren en voor de herinrichting van de Avennelaan volgens het definitief ontwerp, tekening 10-0985 d.d. 27-05-2010 en de herinrichting en vergroting van het parkeerterrein aan de Noorderlaan volgens het definitief ontwerp, tekening 10-0989 d.d. 28-05-2010;
2. gelet op het bepaalde in artikel 6.12, tweede lid van de Wet ruimtelijke ordening geen exploitatieplan voor dit project vast te stellen;
3. reguliere bouwvergunning fase 1 te verlenen voor het oprichten van een brede school aan de Avennelaan ongenummerd overeenkomstig de bij dit besluit behorende en gewaarmerkte bescheiden;

de secretaris,

de burgemeester,

Burgemeester en wethouders van Someren,

de secretaris,

de burgemeester,

Drs. A.P.M. de Kok

A.P.M. Veltman

Beroep

Tegen dit besluit kan beroep worden ingesteld bij de rechtbank 's-Hertogenbosch, sector bestuursrecht, Postbus 90125, 5200 MA 's-Hertogenbosch, door:

- belanghebbenden die zienswijzen hebben ingebracht tegen het ontwerp van het besluit;
- belanghebbenden die bezwaren hebben tegen wijzigingen die bij het nemen van het besluit ten opzichte van het ontwerp daarvan zijn aangebracht;
- belanghebbenden aan wie redelijkerwijs niet kan worden verweten geen zienswijzen te hebben ingediend.

Het beroepsschrift moet zijn ondertekend en bevat tenminste:

- a. de naam en adres van indiener;
- b. de dagtekening;

- c. een omschrijving van het besluit waartegen het beroep is gericht;
- d. de gronden van het beroep

De termijn voor het indienen van een beroepsschrift bedraagt zes weken. De termijn vangt aan met ingang van de dag na die waarop het besluit overeenkomstig 3:44 eerste lid, onderdeel a van de Awb ter inzage is gelegd.

Het beroep schorst niet de werking van het besluit. Tegelijkertijd met of na het indienen van het beroepsschrift kan aan de Voorzieningenrechter van de Rechtbank, Postbus 90125, 5200 MA 's-Hertogenbosch worden gevraagd om een voorlopige voorziening te treffen.

projectnummer **10-925**
 project **brede school Someren Noord**
 plaats **Someren**
 betreft materialen en kleuren
 fase definitief ontwerp
 datum 20100722
 wijziging 20100820

EXTERIEUR

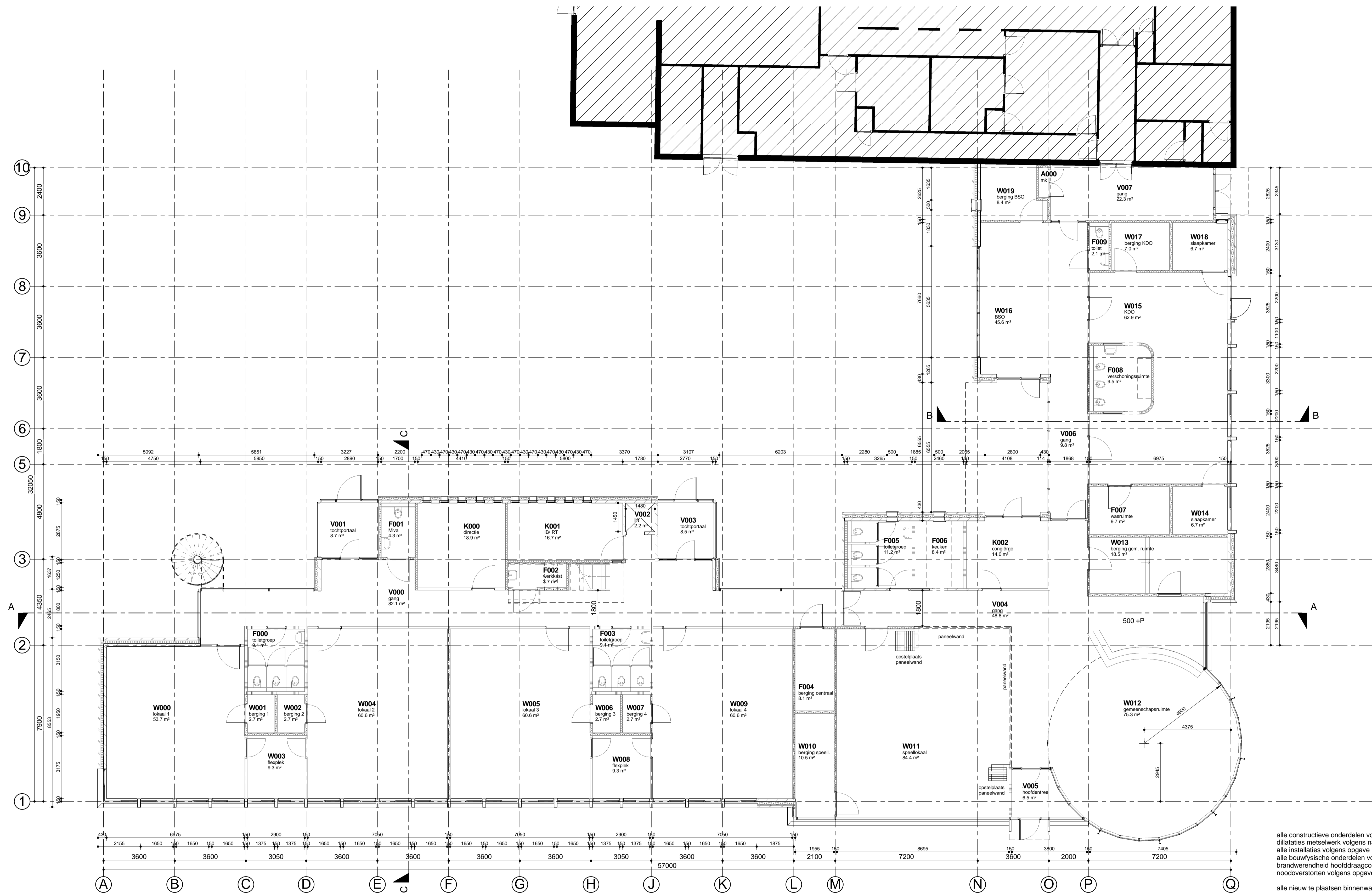
omschrijving	materiaal	kleur	nummer
gebouw			
baksteen metselwerk schoonwerk oostgevel			
gevel	baksteen metselwerk, schoonwerk	aubergine	
kozijn	aluminium	antraciet grijs	RAL7016
entreeuren dubbel	aluminium	metallic grijs	RAL9007
ramen (draaiende delen)	aluminium	antraciet grijs	RAL7016
gevel	waxed wood houten delen Lariks	hout blank	
beglazing	hr++	helder	
waterslagen	aluminium	antraciet grijs	RAL7016
stijlen (tpv kozijnen)	gelamineerde stijlen, hout, Lariks	hout blank	
dakrand	aluminium daktrim	metallic grijs	RAL9007
hoofdentree / gemeenschappelijke ruimte / speellokaal zuid- en oostgevel			
vliesgevel	aluminium	antraciet grijs	RAL7016
entreeur	aluminium	metallic grijs	RAL9007
lamellen	aluminium lamellen	metallic grijs	RAL9007
staalconstructie	staal	metallic grijs	RAL9007
beglazing	hr++	50% kleur okergeel aubergine blauw groen	
beglazing	hr++	50% helder	
waterslagen	aluminium	antraciet grijs	RAL7016
overstek dak	stalen maasrooster maaswijdte 10mm	metallic grijs	RAL9007
dakrand hoofdentree / speellokaal	aluminium dakkap	antraciet grijs	RAL7016
dakrand rond dak	staal	metallic grijs	RAL9007
dakrand	aluminium daktrim	metallic grijs	RAL9007
baksteen metselwerk schoonwerk zuidgevel / westgevel			
gevel	baksteen metselwerk, schoonwerk	aubergine	
kozijn	aluminium	antraciet grijs	RAL7016
ramen (draaiende delen)	aluminium	antraciet grijs	RAL7016
beglazing	hr++	helder	
waterslagen	aluminium	antraciet grijs	RAL7016
invulling tussen kozijnen	waxed wood houten delen Lariks	hout blank	
stijlen (tpv kozijnen)	gelamineerde stijlen, hout, Lariks	hout blank	
dakrand	aluminium daktrim	metallic grijs	RAL9007
vliesgevels / baksteen metselwerk gekeimd schoolpleinzijde			
gevel	baksteen metselwerk, gekeimd	wit	
vliesgevel	aluminium	antraciet grijs	RAL7016
lamellen	aluminium lamellen	metallic grijs	RAL9007
kozijn	aluminium	antraciet grijs	RAL7016
deuren	aluminium	metallic grijs	RAL9007
ramen (draaiende delen)	aluminium	antraciet grijs	RAL7016
krans ronde kozijnen	aluminium	metallic grijs	RAL9007
beglazing	hr++	helder	
waterslagen	aluminium	antraciet grijs	RAL7016
dakrand boven vliesgevels	aluminium dakkap	antraciet grijs	RAL7016
dakrand	aluminium daktrim	metallic grijs	RAL9007
houten gevels schoolplein			
gevel	waxed wood houten delen Lariks	hout blank	
geïsoleerde kantplank	vezelcementplaat	natuurlijk	
kozijn	aluminium	antraciet grijs	RAL7016
deuren	aluminium	metallic grijs	RAL9007
ramen (draaiende delen)	aluminium	antraciet grijs	RAL7016
beglazing	hr++	helder	
waterslagen	aluminium	antraciet grijs	RAL7016
buitenplafond tpv overstek	waxed wood houten delen Lariks	hout blank	
dakrand	aluminium daktrim	metallic grijs	RAL9007
algemeen			
logo/naam	folie op beglazing gemeenschappelijke ruimte	op kleur	
luifels	stalen luifelrand	metallic grijs	RAL9007
wenteltrap	staal	antraciet grijs	RAL7016
omkasting wenteltrap	staal v.v. perforaties	metallic grijs	RAL9007
dakbedekking laag dak	mossedum-dakbedekking		
dakbedekking overig	baanvormige dakbedekking	n.t.b.	

visualisaties



perspectief





nummer	naam	netto oppervlakte
A000	mk	0.6 m²
F000	toiletgroep	9.1 m²
F001	Miva	4.3 m²
F002	werktafel	3.7 m²
F003	toiletgroep	9.1 m²
F004	berging centraal	8.1 m²
F005	toiletgroep	11.2 m²
F006	keuken	8.4 m²
F007	wasruimte	9.7 m²
F008	verschoningsruimte	9.5 m²
F009	toilet	2.1 m²
K000	directie	18.9 m²
K001	IB/ RT	16.7 m²
K002	congliege	14.0 m²
V000	gang	82.1 m²
V001	tochtportaal	8.7 m²
V002	lift	2.2 m²
V003	tochtportaal	8.5 m²
V004	gang	48.8 m²
V005	hoofdentree	6.5 m²
V006	gang	9.8 m²
V007	gang	22.3 m²
W000	lokaal 1	53.7 m²
W001	berging 1	2.7 m²
W002	berging 2	2.7 m²
W003	flexplek	9.3 m²
W004	lokaal 2	60.6 m²
W005	lokaal 3	60.6 m²
W006	berging 3	2.7 m²
W007	berging 4	2.7 m²
W008	flexplek	9.3 m²
W009	lokaal 4	60.6 m²
W010	berging speel.	10.5 m²
W011	speelruimte	84.4 m²
W012	gemeenschapsruimte	75.3 m²
W013	berging gem. ruimte	18.5 m²
W014	slaapkamer	6.7 m²
W015	KDO	62.9 m²
W016	BSO	45.6 m²
W017	berging KDO	7.0 m²
W018	slaapkamer	6.7 m²
W019	berging BSO	8.4 m²

- balksteen metselwerk
- houten delen + stijlen + isolatie
- isolatie
- hsv-element
- beton
- kalkzandsteen
- ponso
- metal stud
- achterwand toilet
- scheidingwand toilet

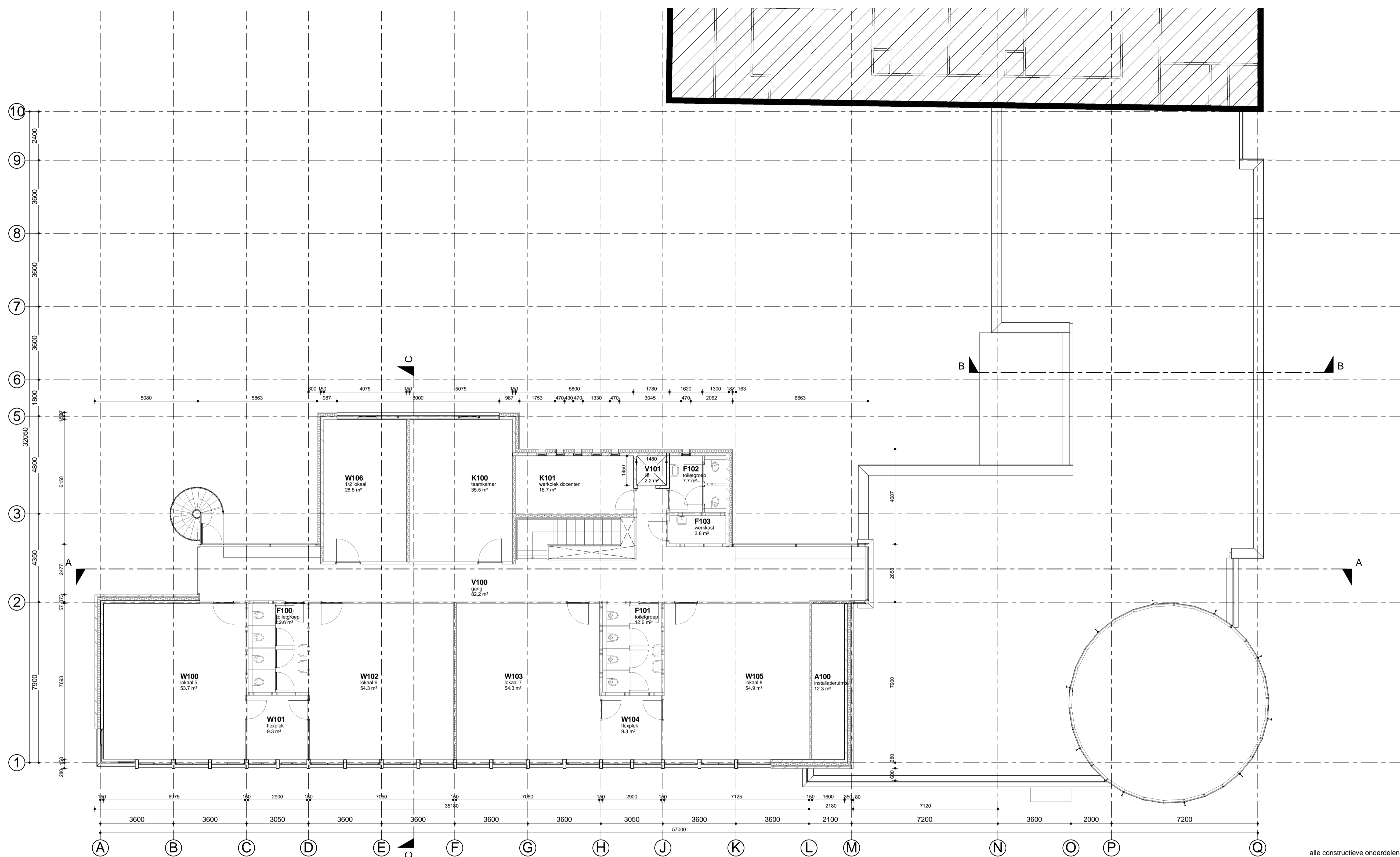
alle constructieve onderdelen volgens opgave constructeur
 dilatatie metselwerk volgens nadere opgave steenfabrikant en constructeur
 alle installaties volgens opgave installateur
 alle bouwfysische onderdelen volgens opgave adviseur
 brandwerendheid hoofdconstructie volgens opgave constructeur
 noodoverstorten volgens opgave constructeur

alle nieuw te plaatsen binnenwanden doorzetten tot aan bouwkundig plafond,
 in verband met geband met geluidsisolatie
 binnenkozijnen vrije doorgang minimaal 850 * 2300 mm

project	brede school someren-noord		
opdrachtgever	stichting prodas		
onderdeel	definitief ontwerp plattegrond begane grond		
gewijzigd	datum : 20100722	getekend : re	
20100820	schaal : 1:100	formaat : A1	
	projectnummer : 10-925	bladnummer : D000	

LEESBERG VAN PELT
 architecten bv
 Helmond

Kanaaldijk NW 43
 postbus 9
 5700 AA Helmond
 T +31 (0) 492 537054
 F +31 (0) 492 526333
 E info@lvpa.nl
 I www.lvpa.nl



nummer	naam	netto oppervlakte
A100	installatieruimte	12.3 m²
F100	toiletgroep	12.6 m²
F101	toiletgroep	12.6 m²
F102	toiletgroep	7.7 m²
F103	werkruimte	3.8 m²
K100	teamkamer	35.5 m²
K101	werkplek docenten	16.7 m²
V100	gang	82.2 m²
V101	lift	2.2 m²
W100	lokaal 5	53.7 m²
W101	flexplek	9.3 m²
W102	lokaal 6	54.3 m²
W103	lokaal 7	54.3 m²
W104	flexplek	9.3 m²
W105	lokaal 8	54.9 m²
W106	1/2 lokaal	28.5 m²

- baksteen metselwerk
- houten delen + stijlen + isolatie
- isolatie
- hsb-element
- beton
- kalkzandsteen
- poort
- metal stud
- achterwand toilet
- scheidingswand toilet

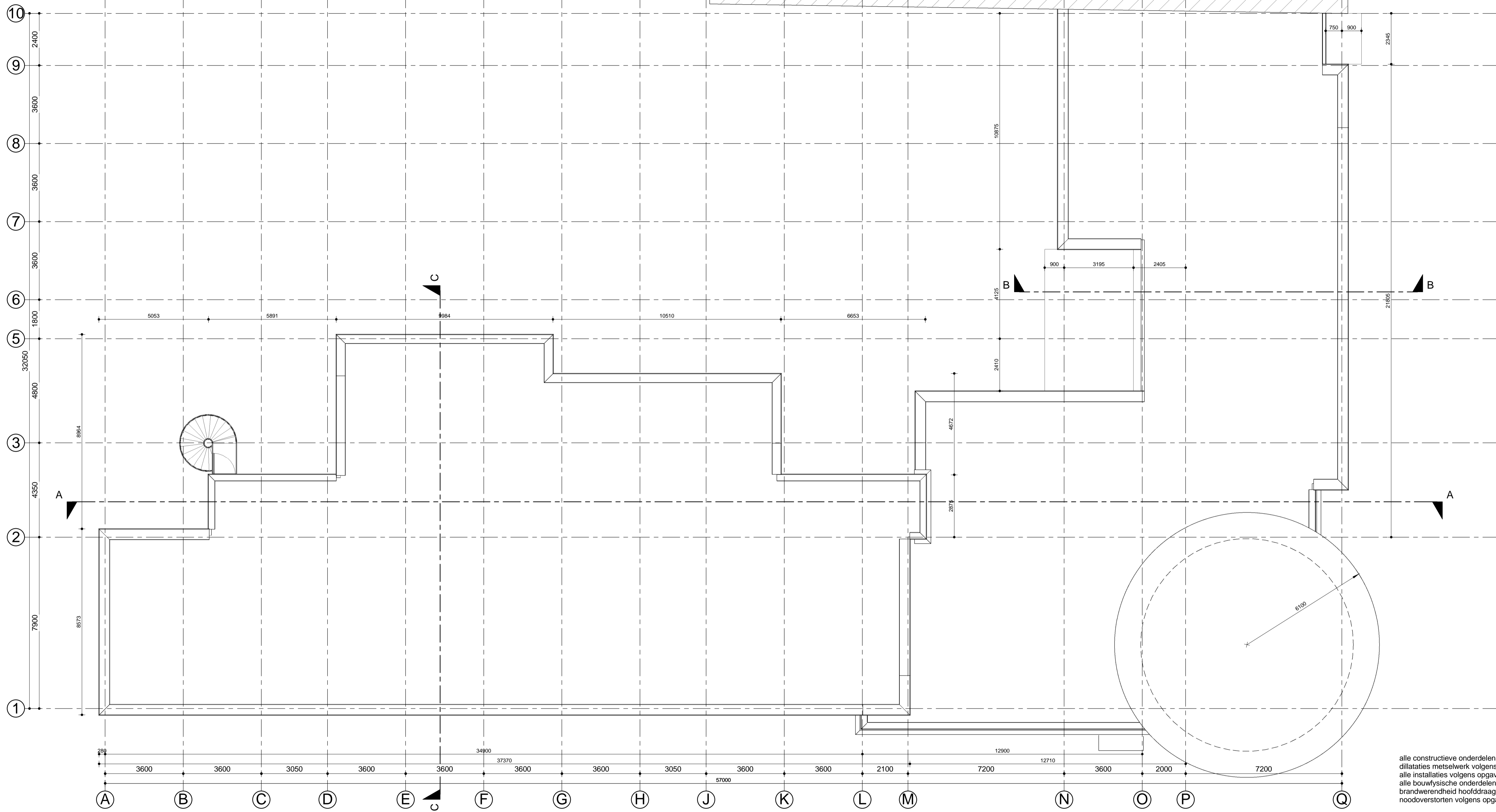
alle constructieve onderdelen volgens opgave constructeur
 dilatatie metselwerk volgens nadere opgave steenfabrikant en constructeur
 alle installaties volgens opgave installateur
 alle bouwtechnische onderdelen volgens opgave adviseur
 brandwerendheid hoofdconstructie volgens opgave constructeur
 noodoverstorten volgens opgave constructeur

alle nieuw te plaatsen binnenwanden doorzetten tot aan bouwkundig plafond,
 in verband met geband met geluidsisolatie
 binnenkozijnen vrije doorgang minimaal 850 * 2300 mm

project	brede school someren-noord	
opdrachtgever	stichting prodas	
onderdeel	definitief ontwerp plattegrond verdieping	
gewijzigd	datum : 20100722	getekend : re
	20100820	1:100
projectnummer :	10-925	bladnummer : D010

LEESBERG VAN PELT
 architecten bv
 Helmond

Kanaaldijk NW 43
 postbus 9
 5700 AA Helmond
 T +31 (0) 492 537054
 F +31 (0) 492 526333
 E info@lvpa.nl
 I www.lvpa.nl



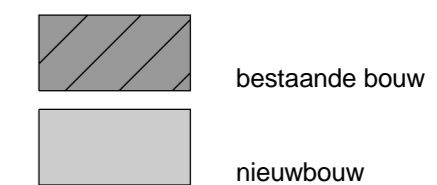
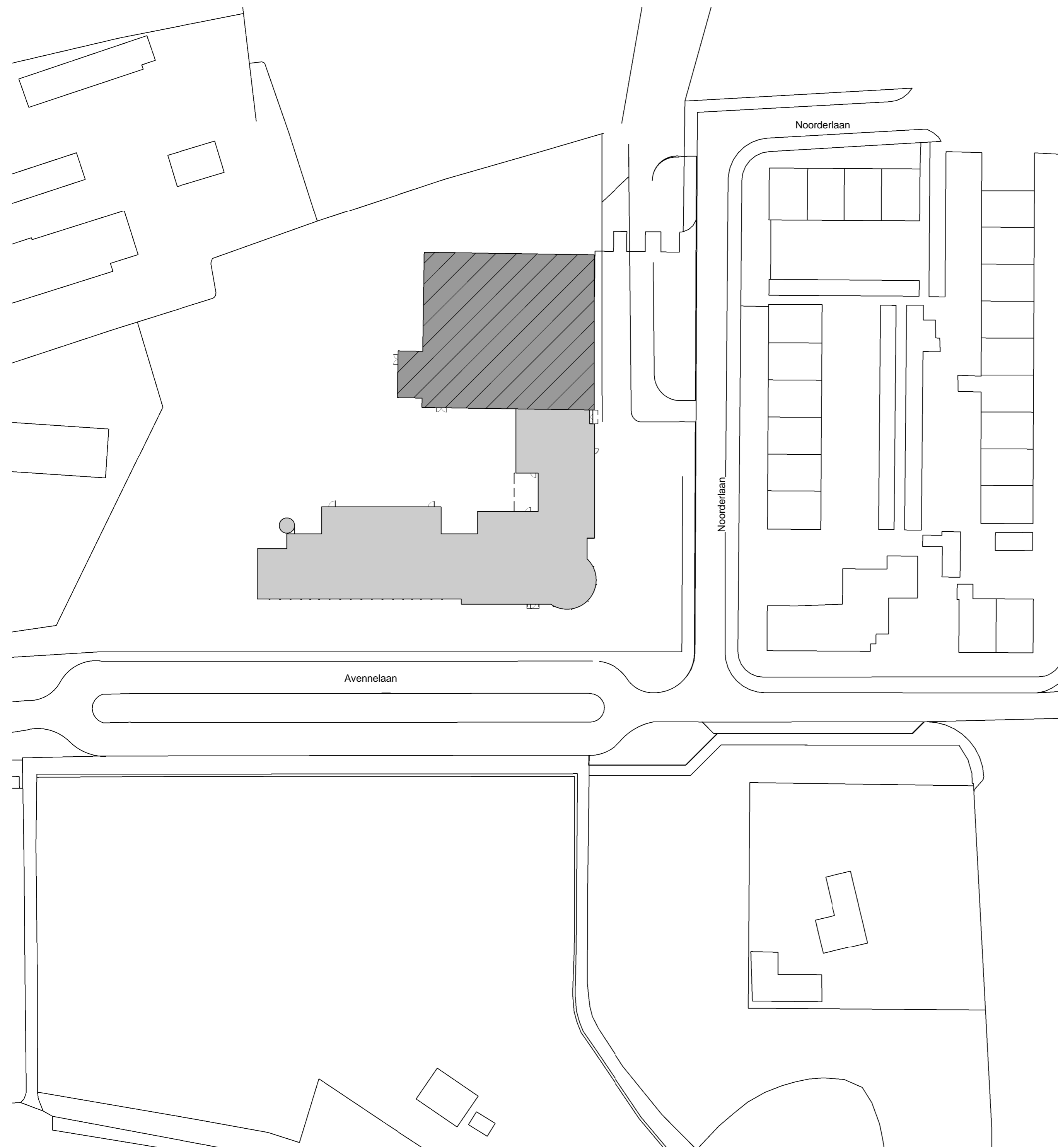
alle constructieve onderdelen volgens opgave constructeur
 dilataties metselwerk volgens nadere opgave steenfabrikant en constructeur
 alle installaties volgens opgave installateur
 alle bouwtechnische onderdelen volgens opgave adviseur
 brandwerendheid hoofdconstructie volgens opgave constructeur
 noodoverstorten volgens opgave constructeur

alle nieuw te plaatsen binnenvanwanden doorzetten tot aan bouwkundig plafond,
 in verband met geband met geluidsisolatie
 binnenkozijnen vrije doorgang minimaal 850 * 2300 mm

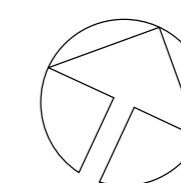
project	brede school someren-noord	
opdrachtgever	stichting prodas	
onderdeel	definitief ontwerp dakoverzicht	
gewijzigd	datum : 20100722	getekend : re
20100820	20100820	20100820
	schaal : 1:100	formaat : A1
	projectnummer : 10-925	bladnummer : D020

**LEESBERG
VAN PELT**
 architecten | bv
 Helmond

Kanaaldijk NW 43
 postbus 9
 5700 AA Helmond
 T +31 (0) 492 537054
 F +31 (0) 492 526333
 E info@lvpa.nl
 I www.lvpa.nl



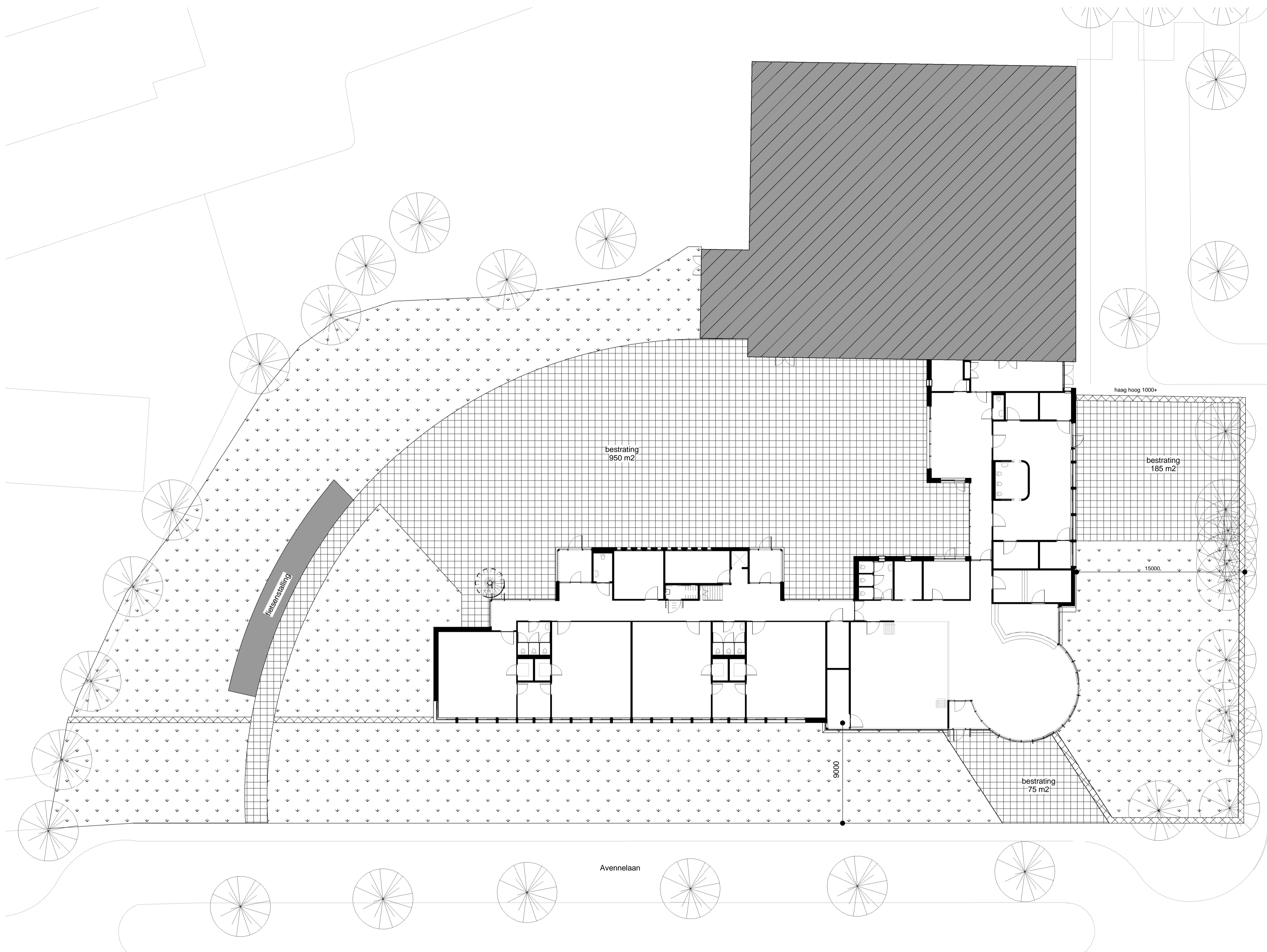
gemeente Someren
 sectie G
 perceelnummer 02358
 hoek Noorderlaan - Avennelaan
 Someren



project	brede school someren-noord	
opdracht gever	stichting prodas	
onderdeel	definitief ontwerp situatie	
gewijzigd 20100820	datum : 20100722	getekend : re
	schaal : 1:500	formaat : A2
	projectnummer : 10-925	bladnummer : D0S0

**LEESBERG
 VAN PELT**
 architecten | bv
Helmond

Kanaaldijk NW 43
 postbus 9
 5700 AA Helmond
 T +31 (0) 492 537054
 F +31 (0) 492 526333
 E info@lvpaa.nl
 I www.lvpaa.nl



Noorderlaan

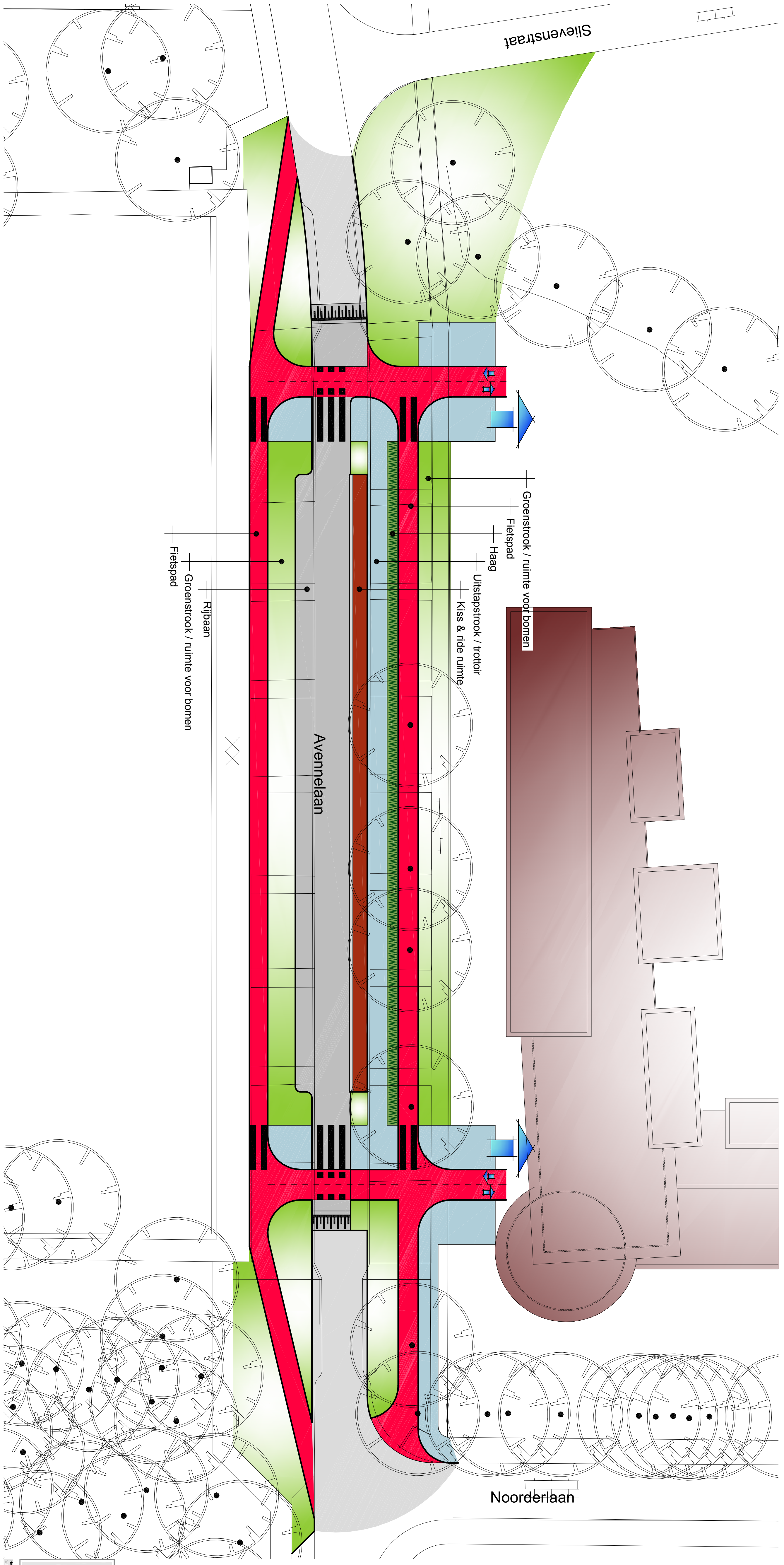
- bestrating klinkers
 - haag
 - gras
 - bestaande bouw
 - nieuwbouw
- gemeente Someren
 sectie G
 perceelnummer 02358
 hoek Noorderlaan - Avennelaan
 Someren

project	brede school someren-noord		
opdrachtgever	stichting prodas		
onderdeel	definitief ontwerp terreininrichting		
gewijzigd	datum : 20100722	getekend : re	
	20100723	20100820	
	schaal : 1:200	formaat : A1	
	projectnummer : 10-925	bladnummer : D0S5	

**LEESBERG
 VAN PELT**
 architecten | bv
 Helmond

Kanaaldijk NW 43
 postbus 9
 5700 AA Helmond
 T +31 (0) 492 537054
 F +31 (0) 492 526333
 E info@lvpa.nl
 I www.lvpa.nl

Basisschool Someren - Noord herinrichting Avennelaan

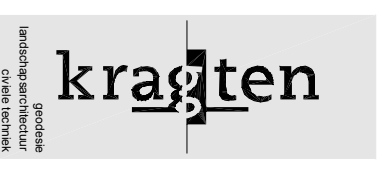


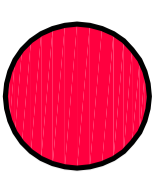
● Definitief ontwerp

Basisschool Someren - Noord
Presentatie tekening herinrichting Avennelaan
Gemeente Someren
Project: SOM007
Tekening: 10-0985
Status: DEFINITIEF
Formaat: A2+1
Schaal: 1:200
27-05-2010

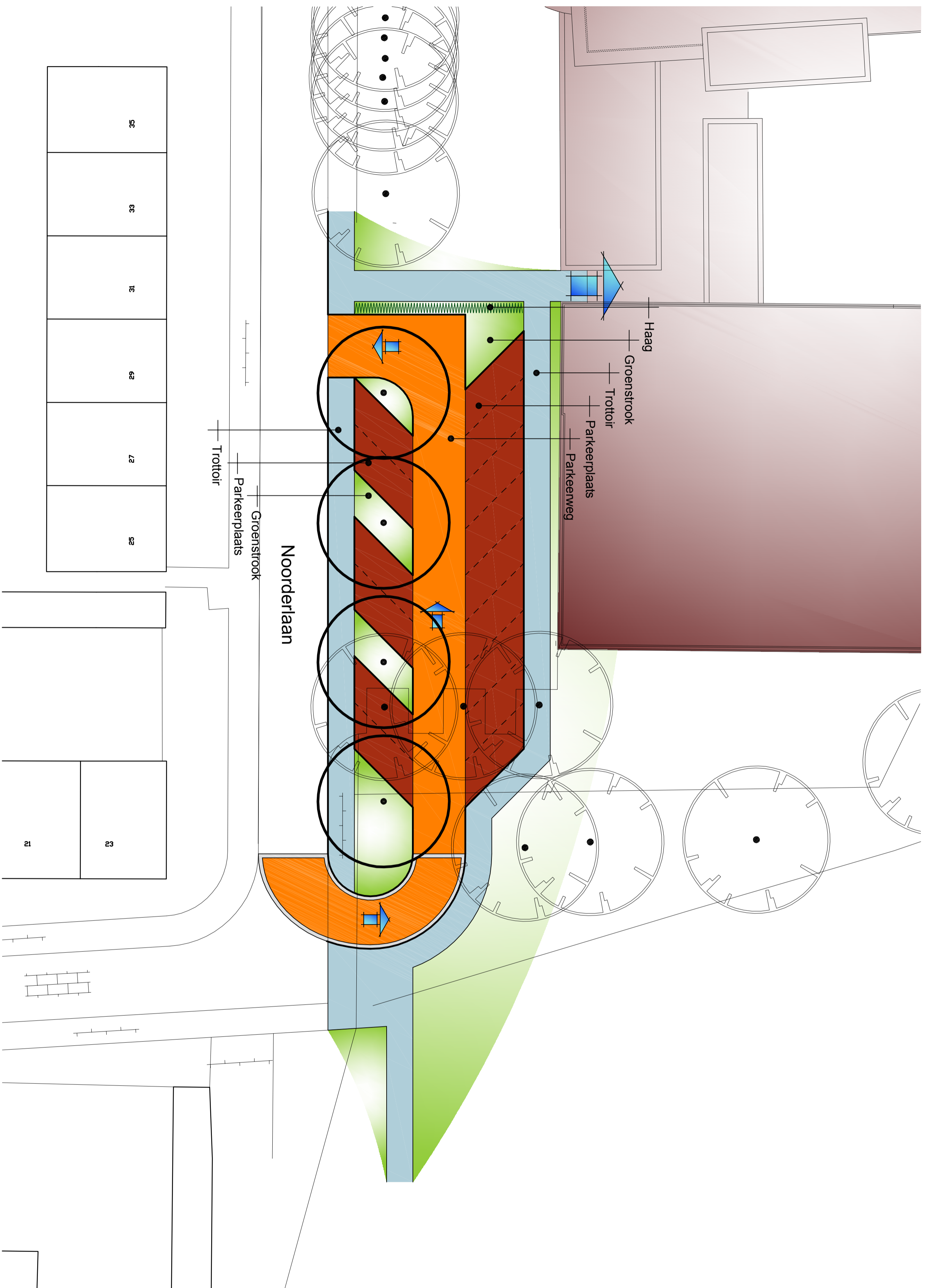
Naam:
Avennelaan: F3209

6040 AA Rekenoed T4176-56879
5020 CH 31 Rekenoed 1006350000





Basisschool Someren - Noord parkeerplaatsen t.p.v. Micro - hal



5c	3c	1c	6c	7c	5c
----	----	----	----	----	----

21	23
----	----

 **Definitief ontwerp**

Basisschool Someren - Noord
 Presentatie tekening nieuwe parkeerplaatsen
 Gemeente Someren
 Project: SOM007
 Tekening: 10-0089
 Status: DEFINITIEF
 Formaat: A2
 Schaal: 1:200
 29-05-2010

0 2 4 6m

Hierin: Pl.14, 0010/AA, Reemstout, T0475-599793
 3-Hetjgphen: Pl.2300, 5232 CH, 3-Hetjgphen: T08-3306333



20100228 FI

23 JULI 2010

Verzendadres

gemeente Someren
Postbus 290
5710 AG Someren
gemeente@someren.nl

Aanvraag bouwvergunning

1 Gegevens aanvrager (vergunninghouder)

Vraagt u de vergunning aan namens een rechtspersoon (bedrijf, instelling, vereniging e.d.)? Vul dan bij 1b de naam van de rechtspersoon in en bij 1a de naam van degene die vertegenwoordigingsbevoegd is. Bij een particuliere aanvraag hoeft u 1b dus niet in te vullen

1a Naam en voorletters Tromp, H.M. Man Vrouw
 1b Rechtspersoon Stichting Prodas
 1c Correspondentieadres Frits de Bruijnstraat 1
 in Nederland, bij voorkeur geen postbusnummer
 1d Postcode en plaats 5721 XR Asten
 1e Telefoon overdag (0493) - 67 06 03
 1f Faxnummer (0493) - 67 06 02
 1g E-mailadres info@prodas.nl
 1h Bent u eigenaar huurder
 anders, namelijk schoolbestuur

2 Machtiging

Indien deze aanvraag betrekking heeft op een bouwvergunning tweede fase: vul hier de gegevens in van de gemachtigde, ook al is dit dezelfde gemachtigde als bij de aanvraag om bouwvergunning eerste fase

2a Laat u de aanvraag voor de bouwvergunning door een gemachtigde verzorgen?
 Nee, ga naar 3
 Ja, vul dan hier de gegevens van de gemachtigde in
 2b Naam en voorletters Man Vrouw
 2c Functie
 2d Correspondentieadres
 in Nederland
 2e Postcode en plaats
 2f Telefoon overdag
 2g Faxnummer
 2h E-mailadres

3 Kosten

Zie de toelichting

3 Anneemsom of raming van de kosten (exclusief BTW) €

4 Uw bouwvergunning

Lees in de toelichting welke bouwvergunning u nodig heeft. In bijlage 1 ziet u welke documenten u moet meesturen

4a Welke bouwvergunning vraagt u aan?

- Lichte bouwvergunning
 Reguliere bouwvergunning
 Reguliere bouwvergunning fase 1
 Reguliere bouwvergunning fase 2

→ datum afgifte bouwvergunning fase 1

→ (registratie)nummer bouwvergunning fase 1

U heeft uw eerdere bouwplannen bijvoorbeeld gewijzigd

4b Heeft u voor deze bouwwerkzaamheden al eerder een bouwvergunning aangevraagd?

- Ja, ga naar 4c Nee, ga naar 5

4c Op welke datum is de eerdere bouwvergunning verleend/geweigerd?

4d Wat is het (registratie)nummer van de eerdere aanvraag om bouwvergunning?

5 Lokale en kadastrale aanduiding van het bouwwerk/perceel en eigendomssituatie

5a Straat en huisnummer : Hoek Avennelaan / Noorderlaan

Postcode en plaats : 5711 Someren

5b Kadastrale aanduiding

Gemeente : Someren

Sectie en nummer : G 02358 (ged.)

Kijk voor deze informatie in de koopakte van het pand of het perceel of neem contact op met het kadaster

5c Eigendomssituatie perceel/kavel

- Eigen grond Erfpacht Huur

Het gaat om de situatie op het moment dat u de bouwvergunning aanvraagt

6 De bouwwerkzaamheden

6a Geef een korte omschrijving van het bouwplan

Het gaat om het geheel gedeeltelijk

- plaatsen
 vernieuwen
 veranderen
 oprichten
 vergroten

→ van Brede School

Ruimte voor toelichting:

Seizoensgebonden bouwwerk als bedoeld in art. 45, 6e lid, van de Woningwet. Bijvoorbeeld een strandpaviljoen. Zie ook de toelichting

6b Gaat het om een seizoensgebonden bouwwerk?

Nee

Ja → Gedurende welke periode van het jaar is het bouwwerk aanwezig?

van

t/m

→ Wat is de beoogde instandhoudingstermijn van het seizoensgebonden bouwwerk?

jaar

Tijdelijk bouwwerk zoals bedoeld in art. 45, 1e lid, van de Woningwet. Bijvoorbeeld noodlokalen voor scholen en tijdelijke woonruimte. Zie ook de toelichting

6c Gaat het om een tijdelijk bouwwerk?

Nee

Ja → Wat is de beoogde instandhoudingstermijn van het bouwwerk?

jaar

- Gebruik wil zeggen: het daadwerkelijke gebruik van het bouwwerk.
- Zie de toelichting

Gaat het om wonen? Dan is de bezettingsgraadklasse niet van toepassing en vult u de GO en VO in onder 'B1'. Zie ook de toelichting bij Bezettingsgraadklasse

7 Gebruik van het bouwwerk

7a Wat is het huidige gebruik van het bouwwerk en de bijbehorende terreinen?

7b Wat is het gebruik van het bouwwerk en de bijbehorende terreinen na uitvoering van de werkzaamheden?

onderwijs / bijeenkomst

7c Geef in de onderstaande tabel per gebruiksfunctie de gebruiksoppervlakte (GO) en de vloeroppervlakte van het verblijfsgebied (VO) in m² aan.

Gebruiksfunctie	Bezettingsgraadklasse									
	B1		B2		B3		B4		B5	
	GO (m ²)	VO (m ²)	GO (m ²)	VO (m ²)	GO (m ²)	VO (m ²)	GO (m ²)	VO (m ²)	GO (m ²)	VO (m ²)
Wonen			n.v.t.							
Bijeenkomst										
Cel										
Gezondheidszorg										
Industrie										
Kantoor										
Logies										
Onderwijs										
Sport										
Winkel										
Overige gebruiksfuncties										

De vragen 7d en 7e alleen invullen als er sprake is van woningen of wooneenheden

7d Voor hoeveel woningen/wooneenheden vraagt u de bouwvergunning aan?

Aantal huurwoningen _____

Aantal huurwooneenheden _____

Aantal koopwoningen _____

Aantal koopwooneenheden _____

7e Bent u na voltooiing van de werkzaamheden bewoner van het bouwwerk?

Ja Nee

8 Afmetingen van het bouwwerk

8a en 8b ook met 'Ja' beantwoorden bij oprichten van een bouwwerk (nieuwbouw)

8a Verandert de onbebouwde oppervlakte van het terrein door de bouwwerkzaamheden?

Ja → Bebouwde oppervlakte voor uitvoering van de werkzaamheden _____ m²

→ Bebouwde oppervlakte na uitvoering van de werkzaamheden _____

1015 m²

Nee

8b Verandert de bruto vloeroppervlakte van het bouwwerk door de bouwwerkzaamheden?

Ja → Bruto vloeroppervlakte voor uitvoering van de werkzaamheden _____ m²

→ Bruto vloeroppervlakte na uitvoering van de werkzaamheden _____

1508 m²

Nee

8c Verandert de bruto inhoud van het bouwwerk door de bouwwerkzaamheden?

Ja → Bruto inhoud voor uitvoering van de werkzaamheden _____ m³

→ Bruto inhoud na uitvoering van de werkzaamheden _____

5905 m³

Nee

9 Materiaal en kleurgebruik

Heeft het bouwwerk
andere bijzondere onder-
delen of materialen of
gaat het om een bouw-
werk dat geen gebouw is?
Vul dan de gegevens in
op de lege regels in het
schema.
Meer ruimte nodig?
Stuur een bijlage mee

9a Vul in het onderstaande schema de gegevens in over materiaal en kleurgebruik

Onderdeel	Materiaal	Kleur
Gevels	zie materiaal-kleurenschema	
· Plint gebouw		
· Gevelbekleding		
· Borstweringen		
· Voegwerk		
Kozijnen		
· Ramen		
· Deuren		
· Luiken		
Balkonhekken		
Dakgoten en boeidelen		
Dakbedekking		

Informeer bij uw
gemeente of dit mogelijk
is

9b Wilt u het bouwplan mondeling toelichten voor de welstandscommissie/stadsbouwmeester?

Ja Nee

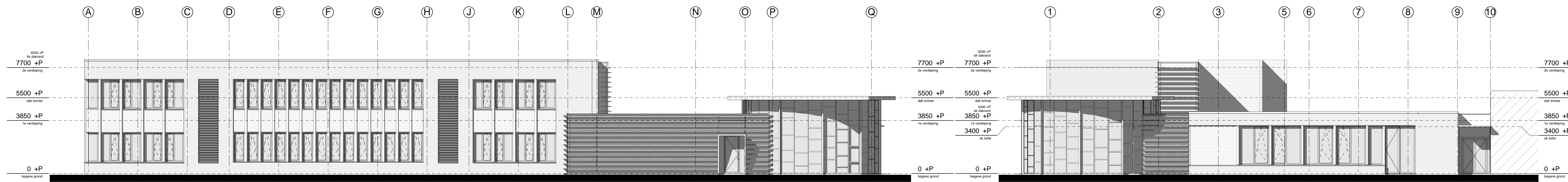
10 Overige vergunningen

Informeer bij de
gemeente of u nog
andere vergunningen
nodig heeft

10 Heeft u voor de bouwwerkzaamheden ook de volgende vergunningen nodig?

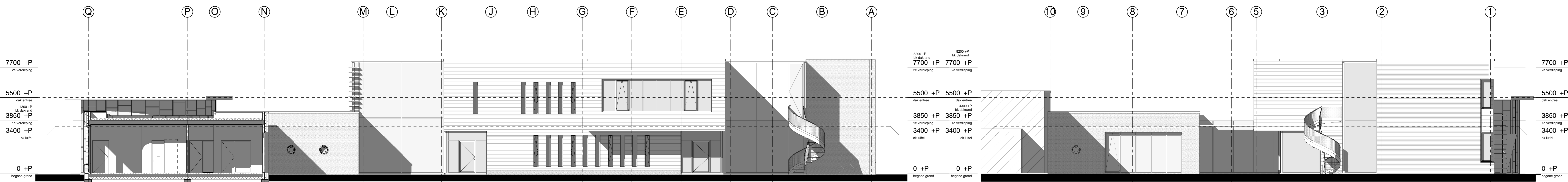
Nee Ja, kruis aan om welke vergunningen het gaat en stuur een kopie van de vergunning of een bewijs van de aanvraag mee →

- Monumentenvergunning
- Vergunning Kernenergiewet
- Milieuvergunning
- Vergunning Wet toelating zorginstellingen
- Sloopvergunning



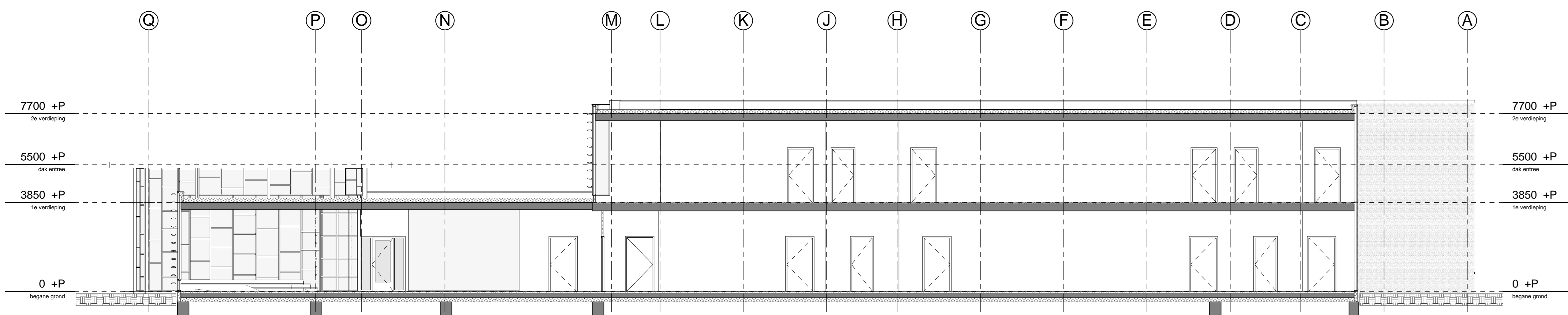
zuidgevel

oostgevel

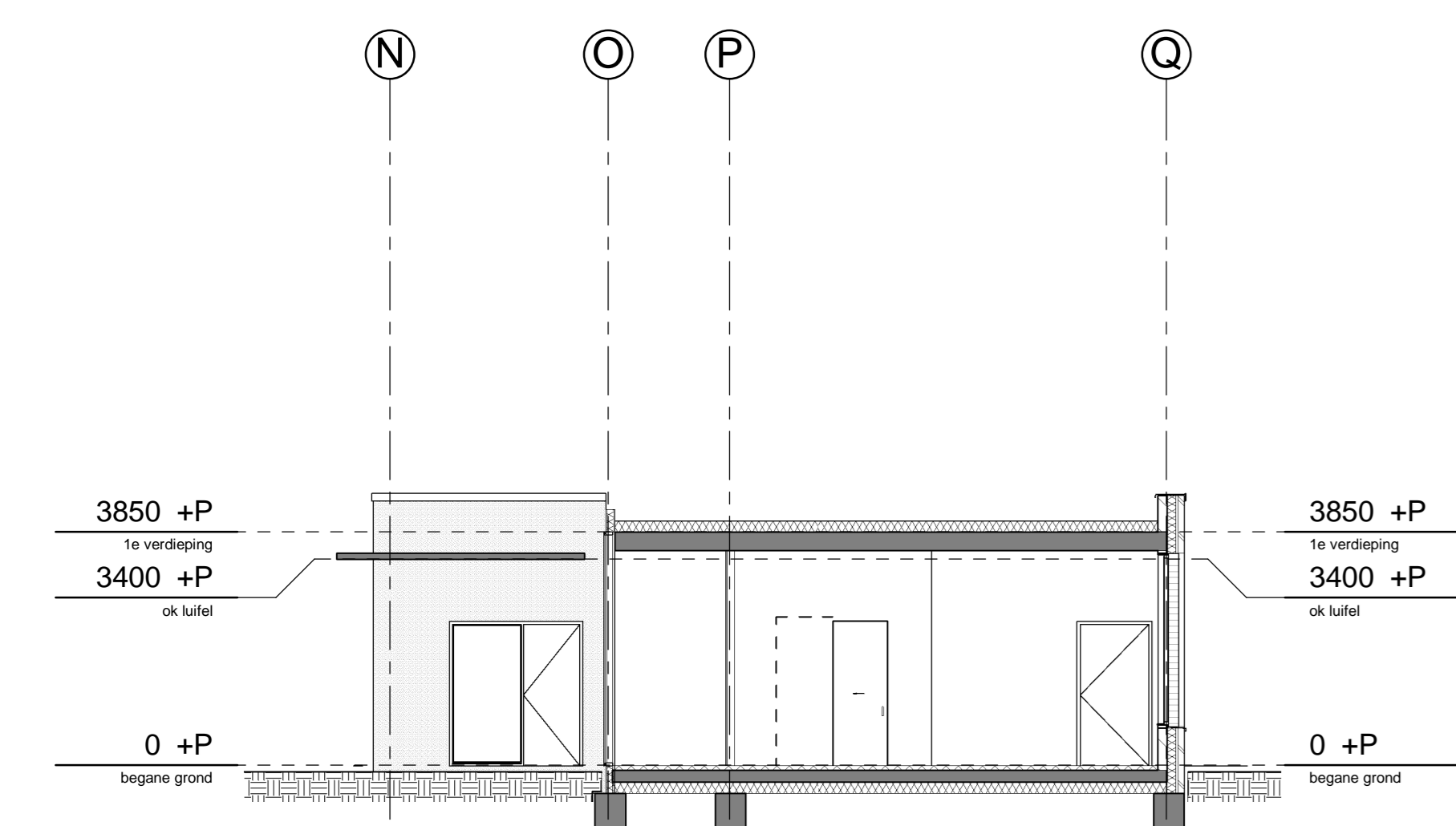


noordgevel

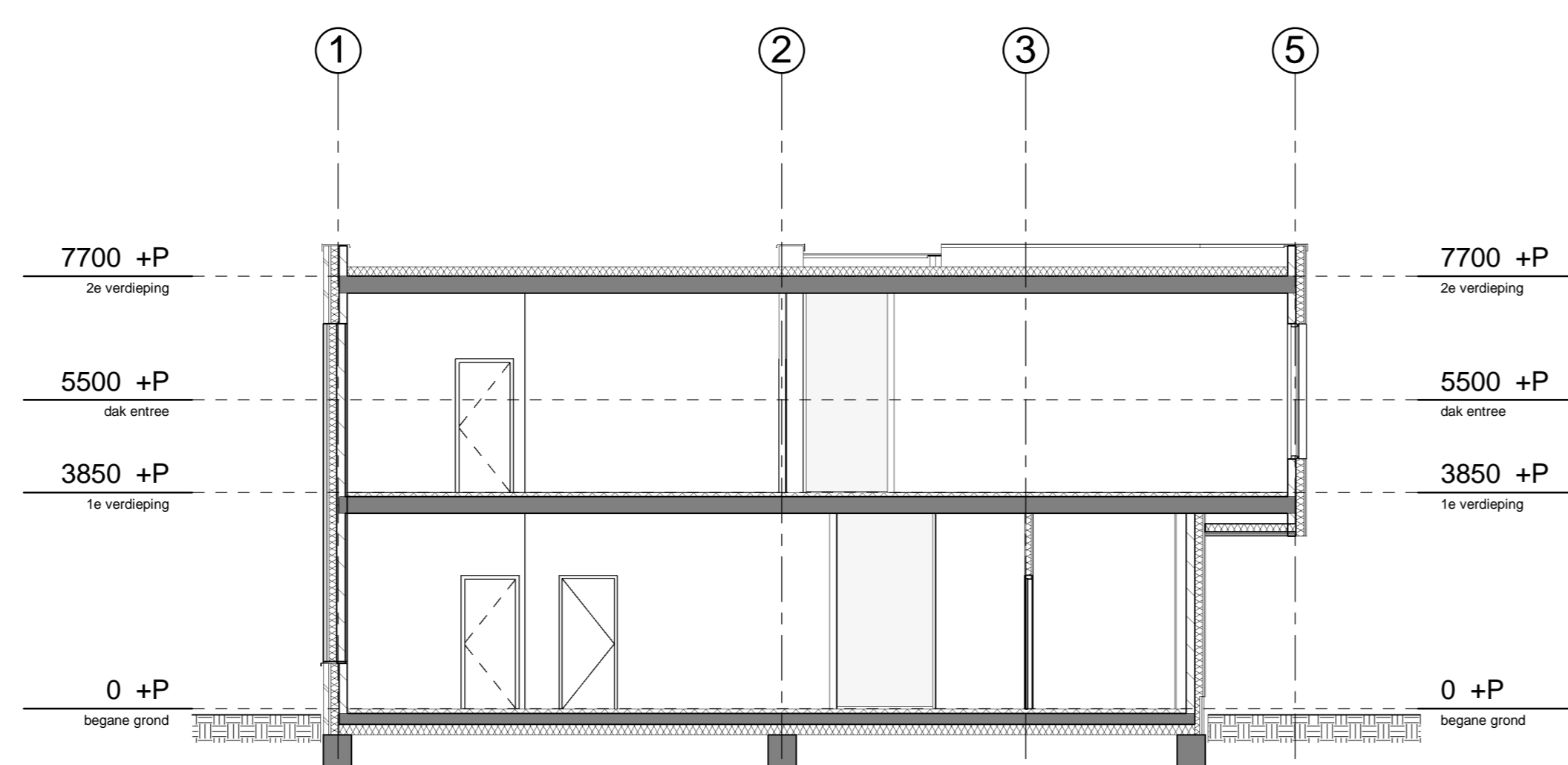
westgevel



doorsnede A-A



doorsnede B-B



doorsnede C-C

- baksteen metselwerk
- baksteen metselwerk geklemd
- houten vloer + stijlen + isolatie
- vloerklembekleding
- kalkzandsteen
- porsie
- metaal stiel
- scheidingstegel
- scheidingwand toel

alle constructieve onderdelen volgens opgave constructeur
 dilatatie metselwerk volgens radere opgave steendilatatant en constructeur
 alle installaties volgens opgave installateur
 alle bouwtechnische onderdelen volgens opgave adviseur
 brandveiligheid hoofddragende structure volgens opgave constructeur
 noodoverstorten volgens opgave constructeur

alle nieuw te plaatsen binnenwanden doorzetten tot aan bouwkundig plafond,
 in verband met geluid met geluidsabsorptie
 binnenkozijnen vrije doorgang minimaal 850 * 2300 mm

project	brede school someren-noord		
opdrachtgever	stichting prodas		
onderdeel	definitief ontwerp gevels en doorsneden		
gewijzigd	datum : 20100722	getekend : re	
20100723			
20100820	schaal : 1:100	formaat : A0	
20100902	projectnummer : 10-925	bladnummer : D100	

LEESBERG
VAN PELT
 architecten bv
 Helmond

Kanaaldijk NW 43
 postbus 9
 5700 AA Helmond
 T +31 (0) 492 537054
 F +31 (0) 492 526333
 E info@lvpa.nl
 I www.lvpa.nl

(Ontwerp) Bouwvergunning fase 1 en (ontwerp) Projectbesluit voor het oprichten van een Brede school op perceel kadastraal bekend gemeente Someren, sectie G nummer 02358 (ged.) gelegen aan de Avennelaan, herinrichting van de Avennelaan en herinrichting/vergroting van het parkeerterrein bij de Microhal aan de Noorderlaan.

Gezien de aanvraag

ingekomen d.d. : 23 juli 2010

dossiernummer : 20100228F1

van : Stichting Prodas, Frits de Bruijnstraat 1, 5721 XR Asten

om een reguliere bouwvergunning, eerste fase voor het oprichten van een brede school op het perceel kadastraal bekend gemeente Someren, sectie G nummer 02358 (gedeeltelijk), plaatselijk bekend Avennelaan ongenummerd

overwegende:

dat de gemeenteraad in april 2008 het Integraal Huisvestingsplan Primair- en Voortgezet Onderwijs 2009-2017 (IHP) heeft vastgesteld;

dat dat IHP ondermeer voorziet in de oprichting van een nieuwe 11-klassig schoolgebouw in Someren-Noord;

dat dat nieuwe schoolgebouw dient ter vervanging van de Paulus- en Petrus schoolgebouwen;

dat het nieuwe schoolgebouw dienst zal doen als brede school;

dat het schoolbestuur, Stichting Prodas na vaststelling van het IHP een formele aanvraag voor een nieuw 11-klassig schoolgebouw in Someren-Noord heeft ingediend;

dat besloten is aan die aanvraag medewerking te verlenen en dat de gemeenteraad voor de oprichting van de school een krediet beschikbaar heeft gesteld;

dat het college van burgemeester en wethouders bij besluit van 14 april 2009 uit 5 scenario's gekozen heeft voor het scenario waarbij de school gecombineerd wordt met de aan de Noorderlaan-Avennelaan gelegen Microsporthal;

dat die keuze gebaseerd is op financiële overwegingen, gunstige omstandigheden voor het creëren van een duurzaam veilige schoolomgeving, de mogelijkheid om school en Microsporthal fysiek met elkaar te verbinden en de geringe afstand tot andere wijkvoorzieningen;

dat op 19 oktober 2009 voor alle bewoners van de wijk Someren-Noord een wijkraadbijeenkomst over een nieuwe brede school heeft plaatsgevonden;

dat de gemeente tijdens die bijeenkomst door middel van een presentatie informatie heeft gegeven over de toekomst van schoollocaties in Someren-Noord en de aanwezigen daarbij geïnformeerd heeft over het besluit van het gemeentebestuur om een nieuwe brede school nabij de Microsporthal te situeren;

dat het college van burgemeester en wethouders bij besluit van 26 januari 2010 uitgangspunten heeft vastgesteld voor het ontwerp van de nieuwe school met omgeving die aan Stichting Prodas zijn meegedeeld;

dat op basis van die uitgangspunten door Stichting Prodas en gemeente en onderling overleg voor de nieuwe school en de herinrichting van de Avennelaan en Noorderlaan ontwerpen zijn gemaakt;

dat die ontwerpen bij besluit van 15 juni 2010 door het college van burgemeester en wethouders akkoord bevonden zijn en dat daarbij besloten is een gecombineerde projectbesluit- en bouwvergunningprocedure te volgen;

dat de ontwerpen op 5 juli 2010 tijdens een openbare informatiebijeenkomst door gemeente en Stichting Prodas zijn gepresenteerd;

dat die bijeenkomst van te voren in het plaatselijk weekblad 't Contact is aangekondigd;

dat omwonenden van de nieuwe schoollocatie en de wijkraad voor die bijeenkomst schriftelijk zijn uitgenodigd;

dat de kosten die samenhangen met de ontwikkeling en uitvoering van het plan, voor zover die niet voor rekening van Stichting Prodas komen, ingeboekt zijn in de exploitatiebegroting voor het bouwgrondexploitatiecomplex dat gevormd is voor de vrijkomende Petrus- en Paulusschoollocaties en de nieuwe schoollocatie;

dat de grond die benodigd is voor de bouw van de nieuwe school in bouwrijpe staat aan Stichting Prodas in eigendom zal worden overgedragen;

dat daarom voor het plan geen exploitatieplan in de zin van artikel 6.12 lid 1 van de Wet ruimtelijke ordening behoefte te worden vastgesteld;

dat de aanvraag om bouwvergunning niet voldoet aan de voorschriften van het vigerende bestemmingsplan 'Noord', zoals vastgesteld door de gemeenteraad op 26 april 2001 en is goedgekeurd door Gedeputeerde Staten van Noord-Brabant op 28 juni 2001;

dat de aanvraag om bouwvergunning op grond van het bepaalde in de Woningwet aangemerkt moet worden als een aanvraag om een projectbesluit, als bedoeld in artikel 3.10 Wet ruimtelijke ordening, vast te stellen;

dat voor het bouwplan en het ontwerp voor de herinrichting de Avennelaan en Noorderlaan een ruimtelijke onderbouwing is opgesteld;

dat op 4 augustus 2010 op grond van artikel 1.3.1. van het Besluit ruimtelijke ordening kennis is gegeven van de voorbereiding van dit projectbesluit;

dat op grond van artikel 3.10 Wet ruimtelijke ordening en artikel 5.1.1. Besluit ruimtelijke ordening overleg heeft plaatsgevonden met waterschap Aa en Maas en de diensten van het rijk en provincie die belast zijn met de behartiging van de belangen die bij het besluit in het geding zijn;

dat uit het vooroverleg geen bezwaren tegen het bouwplan naar voren zijn gekomen (p.m.);

dat het besluit tot het toepassen van artikel 3.10 van de Wet ruimtelijke ordening dient te worden voorbereid overeenkomstig artikel 3.11 van de Wet ruimtelijke ordening juncto afdeling 3.4 van de Algemene wet bestuursrecht;

dat in artikel 46 van de Woningwet is bepaald, dat bij samenloop van een aanvraag om bouwvergunning met een aanvraag om projectbesluit, de beslissing omtrent de aanvraag om bouwvergunning wordt voorbereid overeenkomstig de procedure die van toepassing is op de aanvraag om projectbesluit;

dat van het voornemen om een projectbesluit te nemen en tot het verlenen van bouwvergunning fase 1 openbare kennisgeving is gedaan in 't Contact en de Staatscourant van 15 september 2010;

dat het ontwerpprojectbesluit, de ruimtelijke onderbouwing, de bouwvergunningaanvraag fase 1, de ontwerpen voor de herinrichting van de Avennelaan en de herinrichting en vergroting van het parkeerterrein aan de Noorderlaan en de daarbij behorende gegevens vervolgens met ingang van 20 september 2010. gedurende een periode van zes weken ter inzage hebben gelegen;

dat hierop geen/wel zienswijzen zijn ingediend door;

dat deze zienswijzen zijn beantwoord in de nota van zienswijzen d.d. en dat de hierin opgenomen motivering en belangenafweging deel uitmaken van dit besluit;

dat bekendmaking van dit besluit plaatsvindt op de wijze als verwoord in artikel 3:44 van de Algemene wet bestuursrecht;

dat de welstandscommissie in haar vergadering van 1 september 2010 heeft geoordeeld dat het bouwplan voldoet aan redelijke eisen van welstand;

dat het advies van de welstandscommissie, gelet op het bepaalde in de gemeentelijke welstandsnota, wordt onderschreven en dat er geen argumenten zijn gebleken om op inhoudelijke of procedurele gronden van dit advies af te wijken;

gelet op het bepaalde in de Wet ruimtelijke ordening, het Besluit ruimtelijke ordening, de Woningwet, het Besluit indieningvereisten aanvraag bouwvergunning, de Algemene wet bestuursrecht en de bouwverordening;

besluiten:

1. met toepassing van artikel 3.10 Wro een projectbesluit te nemen voor het oprichten van een brede school op het perceel kadastraal bekend gemeente Someren sectie G nummer 02358 gedeeltelijk, bekend als Avennelaan ongenummerd te Someren en voor de herinrichting van de Avennelaan volgens het definitief ontwerp, tekening 10-0985 d.d. 27-05-2010 en de herinrichting en vergroting van het parkeerterrein aan de Noorderlaan volgens het definitief ontwerp, tekening 10-0989 d.d. 28-05-2010;
2. gelet op het bepaalde in artikel 6.12, tweede lid van de Wet ruimtelijke ordening geen exploitatieplan voor dit project vast te stellen;
3. reguliere bouwvergunning fase 1 te verlenen voor het oprichten van een brede school aan de Avennelaan ongenummerd overeenkomstig de bij dit besluit behorende en gewaarmerkte bescheiden;

de secretaris,

de burgemeester,

Burgemeester en wethouders van Someren,

de secretaris,

de burgemeester,

Drs. A.P.M. de Kok

A.P.M. Veltman

Beroep

Tegen dit besluit kan beroep worden ingesteld bij de rechtbank 's-Hertogenbosch, sector bestuursrecht, Postbus 90125, 5200 MA 's-Hertogenbosch, door:

- belanghebbenden die zienswijzen hebben ingebracht tegen het ontwerp van het besluit;
- belanghebbenden die bezwaren hebben tegen wijzigingen die bij het nemen van het besluit ten opzichte van het ontwerp daarvan zijn aangebracht;
- belanghebbenden aan wie redelijkerwijs niet kan worden verweten geen zienswijzen te hebben ingediend.

Het beroepsschrift moet zijn ondertekend en bevat tenminste:

- a. de naam en adres van indiener;
- b. de dagtekening;

- c. een omschrijving van het besluit waartegen het beroep is gericht;
- d. de gronden van het beroep

De termijn voor het indienen van een beroepsschrift bedraagt zes weken. De termijn vangt aan met ingang van de dag na die waarop het besluit overeenkomstig 3:44 eerste lid, onderdeel a van de Awb ter inzage is gelegd.

Het beroep schorst niet de werking van het besluit. Tegelijkertijd met of na het indienen van het beroepsschrift kan aan de Voorzieningenrechter van de Rechtbank, Postbus 90125, 5200 MA 's-Hertogenbosch worden gevraagd om een voorlopige voorziening te treffen.